



تقرير حول

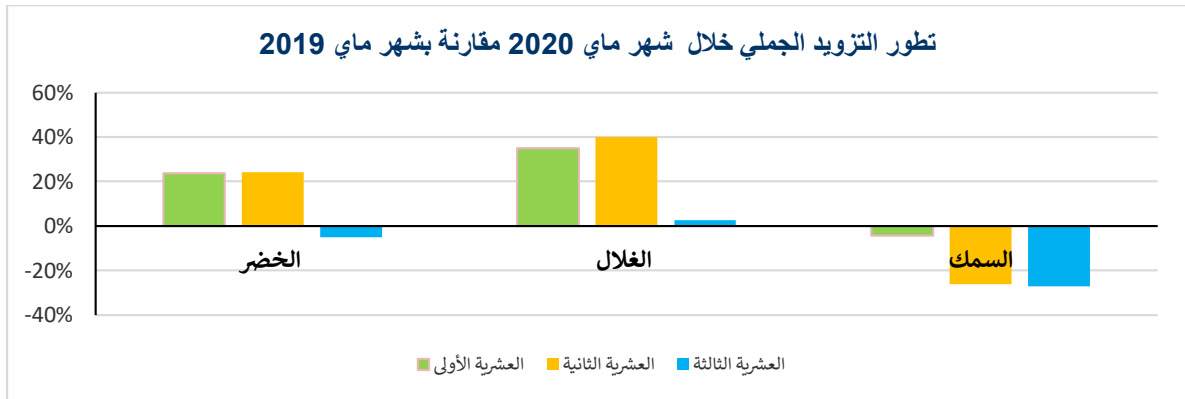
متابعة تطور العرض و التزويد والأسعار لأهم المواد الفلاحية الأساسية بالسوق ذات المصلحة الوطنية ببئر القصة خلال شهر ماي 2020.

1- مستوى العرض للخضر و الغلال و منتجات الصيد البحري

-ارتفاع العرض بالنسبة لمجموع الخضر بنسبة % 16 مقارنة بنفس الفترة من السنة الماضية وتراجع في العرض بنسبة %15 مقارنة بشهر أفريل 2020،

-ارتفاع في العرض الجملي للغلال بنسبة % 26 و % 109، مقارنة على التوالي بشهر ماي 2019 و شهر أفريل 2020،

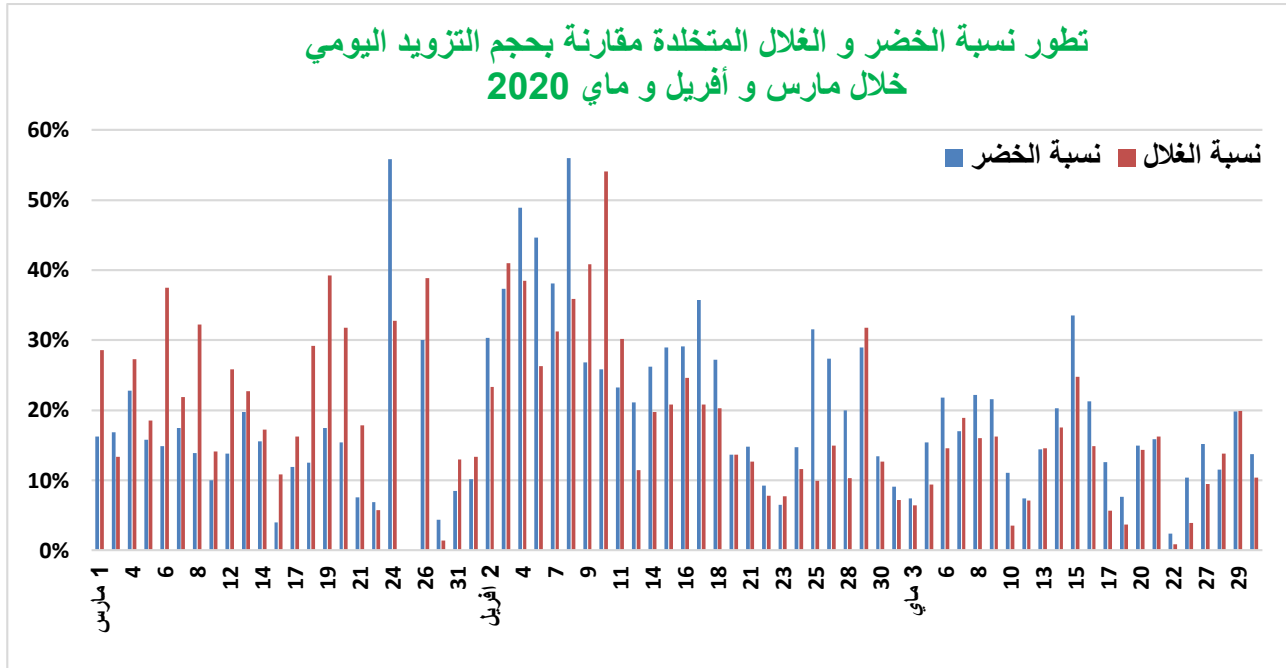
-تراجع العرض الجملي لمنتجات الصيد البحري بنسبة % 16، مقارنة بنفس الفترة من السنة الماضية و يبدو الوضع في تحسن مقارنة بشهر أفريل 2020 حيث شهد التزويد بالنسبة لهذا المنتج تطورا بنسبة %57 .



2- مستوى التسويق للخضر و الغلال

يسجل تراكم ملموس في الكميات الغير مباعة يوميا من الخضر و الغلال بداية من الأسبوع الأخير من شهر مارس تزامنا مع بداية الحجر الصحي الشامل، و قد تجاوزت الكميات الغير مباعة في بعض الفترات المستويات العادية خاصة بالنسبة للخضر نتيجة تراجع الطلب و تراكم السلع ، و تواصل

نفس المشهد وبأقل حدة خلال العشرية الأولى من شهر أفريل 2020 حيث تجاوزت الكميات الغير مباعة نسبة 50% من حجم التزويد في بعض الفترات، نتيجة ارتفاع العرض، لتتراجع تدريجيا إلى مستويات أدنى خلال الفترة المتبقية من الشهر، ثم تتراجع تدريجيا إلى مستويات عادية خلال شهر ماي 2020 تزامنا مع فترة الحجر الصحي الموجه. هذا و يناهز معدل كميات الخضر المتخلدة يوميا خلال الشهري مارس و أفريل على التوالي 25% و 15% من حجم التزويد، كما يسجل نفس المشهد بالنسبة للجلال التي شهدت تراجع حجم الكميات الغير مباعة من 20ط إلى 11ط من حجم التزويد خلال نفس الفترة.



ماي 2020		أفريل 2020		مارس 2020		
معدل نسبة الجلال الغير مباعة	معدل نسبة الخضر الغير مباعة	معدل نسبة الجلال الغير مباعة	معدل نسبة الخضر الغير مباعة	معدل نسبة الجلال الغير مباعة	معدل نسبة الخضر الغير مباعة	
11%	14%	33%	35%	22%	16%	العشرية الأولى
13%	17%	21%	26%	24%	14%	العشرية الثانية
10%	12%	13%	19%	19%	22%	العشرية الثالثة
11%	15%	20%	25%	22%	17%	معدل الشهر

3- تطور الوضع بالنسبة للخضر الأساسية (طماطم، فلفل، بطاطا، بصل...)

- يسجل ارتفاع في التزويد بالنسبة لجل الخضر و خاصة الأساسية منها كالطماطم و الفلفل الحار و الحلو مع تسجيل تراجع طفيف بالنسبة للجلبانة و الفول الأخضر و البصل مقارنة بشهر ماي 2019.
- يسجل تراجع ملموس لمعدلات الأسعار المتداولة بالنسبة للبطاطا و الطماطم و الفلفل الحلو و البصل بنسب متفاوتة بين 11% و 26%، و ارتفاع ملموس لمعدل سعر الفلفل الحار و الجلبانة و المعدنوس بنسب تفاوتت بين 22% و 30% مقارنة بشهر ماي 2019،

- كما يسجل خلال شهر ماي 2020 مقارنة بشهر أبريل 2020 ارتفاع التزويد بصفة خاصة للطماطم والقلل الحار و تراجع التزويد بالنسبة للبطاطا و البصل مع تدني معدل الأسعار المتداولة بصفة نسبية.

4- تطور الوضع بالنسبة لأهم الغلال المتداولة

- يسجل ارتفاع هام في مستوى العرض بالنسبة لجل الغلال الصيفية ذات النوى بنسب تراوحت بين 36 و 98%، و تراجع مستوى الكميات المسوقة لبعض المنتجات و خاصة القوارص و الدلاع و البطيخ و التمور مقارنة بشهر ماي 2019 .

- يسجل ارتفاع حاد لمعدل سعر القارص (+82%) و تطور طفيف لمعدلات سعر الدلاع و البطيخ (+11 و 12%) في حين شهدت جل الغلال ذات النوى و كذلك التمور تراجع مستوى معدلات الأسعار المتداولة بنسب تراوحت بين 4 و 27% مقارنة بشهر ماي 2019،

- تميز شهر ماي و الذي يتزامن مع الأسابيع الأخيرة من شهر رمضان، ببداية تزويد السوق ببعض الغلال الصيفية ذات النوى و بعض الغلال المتأتية من الزراعات المحمية البدرية، و يسجل على مستوى العرض تراجع في الكميات المتوفرة من هذه المنتجات مقارنة بنفس الفترة من شهر رمضان الفارط ، حيث تراجع العرض من 28% للبطيخ و 25% للدلاع. و قد شهدت هذه المنتجات ارتفاع نسبي لمعدلات أسعارها المتداولة مقارنة بنفس الفترة من السنة الماضية.

- يسجل بالنسبة لتطور الوضع خلال شهر ماي 2020 مقارنة بشهر أبريل 2020 ارتفاع طفيف في العرض بالنسبة للتمور و تراجع نسبي للعرض للفتاح و الفراولة ، كما يسجل انخفاض نسبي لمستوى معدلات جل الأسعار المتداولة.

5- تطور الوضع بالنسبة لتزويد السوق بأهم منتجات الصيد البحري

- يسجل خلال شهر ماي 2020 مقارنة بنفس الفترة من سنة 2019، تذبذب و نقص في العرض بالنسبة لبعض أنواع السمك يتفاوت من 42% للتريليا البيضاء إلى 27% للسردينة و 15% للشورو ، على خلاف ما هو الحال بالنسبة لعديد المنتجات الأخرى كالقرنيط و الغزال و البوري التي تشهد ارتفاع في العرض بنسب تراوحت على التوالي من 80% إلى 50% و 43%.

- يسجل ارتفاع معدلات الأسعار المتداولة، بنسب تراوحت بين 11 و 26%، بالنسبة لجل أنواع الأسماك التي شهدت نقص في العرض ، و تراجع في مستوى الأسعار بالنسبة للمنتجات التي شهدت وفرة في العرض و خاصة منها المرجان و البري (53% و 36%) مقارنة بشهر ماي 2019.

- يسجل بالنسبة لتطور الوضع خلال شهر ماي 2020 مقارنة بشهر أبريل 2020 ارتفاع في التزويد لجل المنتجات بالتوازي مع تراجع ملموس لمعدلات الأسعار المتداولة.