



MICROFICHE N°

50216

République Tunisienne

MINISTÈRE DE L'AGRICULTURE

CENTRE NATIONAL DE

DOCUMENTATION AGRICOLE

TUNIS

الجمهورية التونسية
وزارة الزراعة

المركز القومي
للمعلومات الزراعية
تونس

F 1

TIRAGE
PROVISoire

AMENAGEMENT DES OASIS DU SUD TUNISIEN

GROUPES DE :

GABES-SUD

KARETH

KEBILI (Presqu'île)

KEBILI (Reste du groupe)

REGION DE TOZEUR

GAFSA

REGION DE GAFSA

INVENTAIRE DES ETUDES

-Complet (1 ex)

f 13

+

REPUBLIQUE TUNISIENNE

SECRETARIAT D'ETAT AU PLAN ET A
L'ECONOMIE NATIONALE

SOUS-SECRETARIAT D'ETAT A L'AGRICULTURE

DIVISION HYDRAULIQUE ET MISE EN VALEUR

SECTION H.E.R.

AMENAGEMENT ET ETUDES

CAIDA 50216

AMENAGEMENT DES OASIS DU SUD TUNISIEN

GROUPES DE :

GABES-SUD

KARETH

KEBILI (Presqu'île)

KEBILI (Reste du groupe)

REGION DE TOZEUR

GAFSA

REGION DE GAFSA

INVENTAIRE DES ETUDES

SOMMAIRE

	<u>Page</u>
I - <u>PREAMBULE</u>	1
II - <u>BILAN DES ETUDES</u>	3
III - <u>CONCLUSION</u>	12
IV - <u>INDEX</u>	15

I - PRELIMINAIRE

Dans le cadre du projet de mise en valeur des oasis du Sud (1) la SOGETHA a été chargée de dresser un inventaire des études et travaux d'aménagement hydro-agricoles, afin de dégager ceux restant à entreprendre.

Dans ce but un bilan présenté sous forme de graphiques a été établi et concerne :

- Les études situées "en amont" telles que la topographie, la pédologie et l'hydrogéologie
- Les études d'aménagement hydro-agricoles qui en découlent

Un travail de ce type ayant déjà été exécuté pour le groupe d'Oasis de GABES-NORD⁽¹⁾ ; le présent bilan a été établi pour les groupes d'Oasis de :

- GABES-SUD
- MARIETH
- KEBILI (Presqu'île et reste du groupe)
- REGION DE TOZEUR (Périmètres traditionnels et périmètres modernes)
- GAFSA
- et Région de GAFSA

(1) - Oasis du Sud - Présentation des Projets de mise en valeur
Mission F.A.O.-S.I.R.D. - SOGETHA-TUNIS - CR 196/2 - Novembre
1964.

(2) - Aménagement des oasis de GABES-NORD - Programme d'études
SOGETHA-TUNIS - CR 308/A1 - Mars 1965

On notera que le groupe d' oasis d' EL HASSIA n'a pas été prévu dans la présente note. L'exécution des études correspondantes ne présente vraisemblablement pas un caractère d'urgence, puisque les travaux correspondants ont seulement été prévus en 2^{ème} tranche dans le projet de présentation auprès de la B.I.R.D.

Les renseignements détaillés qui ont servi à établir ce bilan sont reproduits sous forme de tableaux en annexe.

Les périmètres sont repérés sur une carte à l'échelle du 1/500 000 ci-jointe.

II - PLAN DES ETUDES

GROUPES D'OASIS EN :

- A - GABES-SUE
- B - MARETH
- C1 - KEBILI (Presqu'île)
- C2 - KEBILI (Reste du groupe)
- D1 - TOZEUR (Périmètres traditionnels)
- D2 - TOZEUR (Périmètres modernes)
- E - GAFSA
- F - Région de GAFSA

A. GROUPE D'OASIS DE GABES SUD

DESIGNATION DE L'OASIS	ETUDES AMONT			ETUDES D'AMENAGEMENT			
	TOPOGRAPHIE	PEDOLOGIE	HYDROGEOLOGIE	ADUCTIONS ET FOGARFS	RESEAU D'IRRIGATION		RESEAU DE DRAINAGE
					PRIMAIRE	SECONDAIRE	
AIN ZRIG 95 ha.							
YEOULBOU 180 ha.							
ZRIG BARRAMA 69 ha.							
ZRIG DAKLAHA 36 ha.							
KETTANA I et II 98 ha.							
KETTANA III 137 ha.							
KETTANA IV 123 ha.							
ZERKINE I et III 86 ha.							
ZERKINE II 155 ha.							

LESENDE : ETUDES — fait — en cours — à reprendre — à substituer

B. GROUPE D'OASIS DE MARETH

DESIGNATION DE L'OASIS	ETUDES AMONT			ETUDES D'AMENAGEMENT			
	TOPOGRAPHIE	PEDOLOGIE	HYDROGEOLOGIE (1)	ADUCTIONS ET FORAGES	RESEAU D'IRRIGATION		RESEAU DE DRAINAGE
					PRIMAIRE	SECONDAIRE	
MARETH I et I bis 52 ha.							
MARETH II 176 ha.							
MARETH III 30 ha.							
ARRAM 112 ha.							
ZARAT 169 ha.							

(1) Les possibilités en eau révélées par l'étude en cours devraient permettre de prévoir des attentions sur ce groupe d'oasis.

LEGENDE : ETUDES — faite ; — en cours ; — à reprendre ; — à entretenir

C1 GROUPE D'OASIS DE KEBILI (Presqu'île)

DESIGNATION DE L'OASIS	ETUDES AMONT			ETUDES D'AMENAGEMENT			
	TOPOGRAPHIE	PEDOLOGIE	HYDROGEOLOGIE	ADUCTIONS ET FORAGES	RESEAU D'IRRIGATION		RESEAU DE DRAINAGE
					PRIMAIRE	SECONDAIRE	
MENNCHA 60 ha.							
BOU ABDALLAH 230 ha.							
OUM SOUNSA 240 ha.							
BECRI FATMASSA 245 ha.							
OJEZIRA 60 ha.							
EL GOLEA 80 ha.							
ZAOUBET EL-NARTH 95 ha.							

LESSEDE : ETUDES — faite : — en cours : — à reprendre : — à exécuter

C₂ GROUPE D'OASIS DE KEBILI (Reste du groupe)

DESIGNATION DE L'OASIS	ETUDES AMONT			ETUDES D'AMENAGEMENT			RESEAU DE DRAINAGE
	TOPOGRAPHIE	PEDOLOGIE	HYDROGEOLOGIE	ADDUCTIONS ET FORAGES	RESEAU D'IRRIGATION		
					PRIMAIRE	SECONDAIRE	
MANSOURAH 500 ha.							
O. ZIRA 175 ha.							
NEGGA 80 ha.							
KEBILI-RAS-EL-AIN 240 ha.							
SOUK-EL-BIAZ 40 ha.							
MEZARA NAJI 58 ha.							
OUH-EL-FERTH 40 ha.							

LEGENDE : ETUDES ——— faite ——— en cours ——— à reprendre ——— à compléter

D, GROUPE D'OASIS DE LA REGION DE TOZEUR (Oasis traditionnelles)

DESIGNATION DE L' OASIS	ETUDES AMONT			ETUDES D'AMENAGEMENT		
	TOPOGRAPHIE	PEDOLOGIE	HYDROGEOLOGIE	ADUCTIONS ET FORAGES	RESEAU D IRRIGATION PRIMAIRE	RESEAU DE DRAINAGE SECONDAIRE
NEFTA 675 ha						
TOZEUR 1000 ha						
DEGACHE 80 ha						
ZAOUET EL ARAB 120 ha						
SEBAA - BIAR 350 ha						
KRIZ 150 ha						
SEDDADA 100 ha						
EL-HAMMA OU DJERID 150 ha						

LEGENDE ETUDE en noir à reprendre en blanc à compléter

D₂ GROUPE D'OASIS DE LA REGION DE TOZEUR (Périmètres modernes)

DESIGNATION DE L' OASIS	ETUDES AMONT			ADUCTIONS ET FORAGES	ETUDES D'AMENAGEMENT		
	TOPOGRAPHIE	GEOLOGIE	HYDROGEOLOGIE		RESEAU D'IRRIGATION	RESEAU DE DRAINAGE	
KASTILLIA 53 ha							
MEFLEYET 72 ha							
EL-LAOUAH 90 ha							
REGAYA 60 ha							
HAZOUA 72 ha							
CHAKMOU 56 ha							
HELBA 85 ha							
GOUIFLA							
S ^t L' OASIS 110 ha							

LEGENDE : ——— fait . ——— en cours . ——— à reprendre . ——— à effectuer

E. GROUPE D'OASIS DE GAFSA

DESIGNATION DE L'OASIS	ETUDES AMONT				ETUDES D'AMENAGEMENT		
	TOPOGRAPHIE	PEDOLOGIE	HYDROGEOLOGIE	ADUCTIONS ET FORAGES	RESEAU D'IRRIGATION		RESEAU DE DRAINAGE
					PRIMAIRE	SECONDAIRE	
GAFSA-KA59A 596 ha							
EL KSAR RD 582 ha							
EL KSAR RG 85 ha							
GAFSA SO 889 ha							
GAFSA BAS 175 ha							
BONNE ENTENTE 45 ha							
LALLA 460 ha							

LEGENDE : ETUDES ———— photo ; ———— en coupe ; ———— à reprendre ; ———— à exclure

F. GROUPE D'OASIS DE LA REGION DE GAFSA

DESIGNATION DE L'OASIS	ETUDES AMONT			ETUDES D'AMENAGEMENT			
	TOPOGRAPHIE	PEDOLOGIE	HYDROGEOLOGIE	ADONCTIONS ET FORAGES	RESEAU D'IRRIGATION		RESEAU DE DRAINAGE
					PRIMAIRE	SECONDAIRE	
EL GUETTAR MECHIOU 220 ha							
SELDJA 150 ha							
TAMERZA 200 ha							
MIDES 150 ha							
FOUM ELKANGUA 150 ha							
CHEBIKA 50 ha							

LEGENDE : ETUDES ——— faite ——— en cours ——— à reprendre ——— à terminer

III - CONCLUSION

L'examen des graphiques ci-dessous dont les justifications figurent en annexe, permet de distinguer oasis par oasis, les études d'aménagement hydro-agricoles :

- réalisables dès maintenant
- réalisables dans un proche avenir après achèvement des études amont en cours
- réalisables à terme après exécution des études amont non entreprises.

On notera que ces dernières sont en très forte majorité.

1 - Etudes d'aménagement hydro-agricoles réalisables immédiatement.

Les oasis considérées, figurant par ailleurs sur les graphiques précédents et dans les annexes, sont rassemblées dans le tableau ci-dessous, avec la nature des aménagements hydro-agricoles à prévoir :

Groupes d'oasis	Oasis	Nature des aménagements hydro-agricoles
GABES-SUD	ZERKINE { I II III	Protection des périmètres contre les ruissellements
		Aménagement des réseaux secondaires d'irrigation
MARETH	MARETH { I II	Réseaux d'irrigation et de drainage
		MARETH II

2 - Etudes d'aménagement hydro-agricoles réalisables dans un proche avenir (6 oasis environ)

Groupes d'oasis	Oasis	Nature des aménagements hydro-agricoles	Compléments études avant
KEBILI	MEHCHIA BOU ABDALLAH OUM SOUMAA DJEZILA EL OULEA ZAGHET EL HACH	Adduction, réseaux d'irrigation et de drainage	Terminer la pédologie (Août 1965) Faire lever de ZAGHET EL HACH
Région de TOZE	KRIZ	Réseaux d'irrigation et de drainage	Hydrogéologie à préciser

3 - Etudes hydro-agricoles réalisables à terme

Pour toutes les autres oasis, des travaux topographiques, pédologiques, hydrogéologiques, sont, soit en cours, soit à prévoir, et leur achèvement préliminaire constitue le préalable nécessaire à tout réaménagement et à toute extension.

Etant donné que l'achèvement de toutes ces études avant ne saurait être effectué que progressivement sur plusieurs années, il y aurait lieu de définir, conformément aux options du plan quadriennal, les oasis pour lesquelles les aménagements hydro-agricoles nécessaires seraient à étudier.

L'expérience de GADES-NORD montre en effet qu'un préavis de plusieurs mois se révèle nécessaire, même lorsque toutes les études particulières sont déjà largement avancées.

En possession du programme 1966 d'aménagement des oasis, il sera alors possible de dresser un planning indicatif des études avant, afin de définir les moyens correspondants à mettre en oeuvre en fonction des dates limites à respecter pour les diverses spécialités.

ANNEXES

- A - GABON-UE
- B - GABON
- C1 - GABON (Préambule)
- C2 - GABON (Monte du groupe)
- D1 - GABON (Paramètres traditionnels)
- D2 - GABON (Paramètres modernes)
- E - GABON
- F - Pages de GABON

A - GROUPE DE GARES SUD

CAHIER FOND

BILAN DES ETUDES AMONT FAITES (NON PERIODEES)
OU A REALISER

Oasis	Topographie	Pédologie	Hydrogéologie	F.A.V.A	Divers
AIN ZRIG	1/2 000	BOUSSIS : n° 71 1/5 000			
TEBOULOU	1/2 000 + sans éch. 1 000 ha	FOUJET : 1/25 000 CA : 1/5 000			
ZRIG BARRAKYA	1/2 000	BOUSSIS : 1/25 000			
ZRIG DALAJANA	1/2 000	CA : 1/5 000			
YNTANA I	1/2 000	FOUJET : 1/25 000 CA : 1/5 000 (1)			
KETTARA III	1/2 000	FOUJET : 1/25 000 CA : 1/5 000 (1)			
KETTARA IV	1/2 000	n° 956 et 1/25 000 CA : 1/5 000 (1)			
ZERKINE I ET III	1/2 000	HAMI : n° 85 1/20 000 CA : 1/5 000 (1)			
ZERKINE II	1/2 000	HAMI : n° 85 1/20 000 CA : 1/5 000 (1)			

- Etude en cours par M. ROUASTI

- Les Oases antérieures au Sud Tunisie - PAVA 9
- Note sur la reconnaissance des Oases littorales de GAFSA
- Par M. BEN ROUASTI

- Oases du Sud : Présentation des projets de mise en valeur, Mission PAV-RENNY 2/2 Novembre 1964

(1) - Ces études seraient souhaitables

B - GROUPS DE BARRE

**BILAN DES ETUDES AJOUTÉES FAITES (NON FINIES)
OU A REALISER**

Oasis	Topographie	Péologie	Hydrogéologie	F.A.V.A	Divers
MARETH I ET I bis	1/2 000	TOUJOUR (en cours) 1/5 000	- Kays de GAZES - Essais de pompes dans l'oasis de HAKIMIA Rapport SCM/DM 073 de février 1962 - Alimentation en eau des villes de MUD - BEN GAWHAR - KAYSIS - HOUAR MUD - Rapport SCM/DM 100 de Mars 1963	- Les Oasis enclavées du Sud Tunisien FAVA 9 - Note sur la reconstruction des Oasis littorales de GABER par M. BEN MESSAOUD	- Oasis du sud - Présentation des Projets de mise en Valeur. Mission PNO-SUD-ROUNDA 296 2 Novembre 1964
MARETH II	1/2 000	Reconnaissance DESSINS N° 67 CA 1 1/5 000			
MARETH III	1/2 000	CA 1 1/5 000 (1)			
ARRIAN	1/2 000	Reconnaissance DESSINS N° 93-1/5 000			
ZARHATX	1/2 000	Reconnaissance DESSINS N° 95 - 1/20 000			

(1) - Pas absolument indispensable, les sols étant bons et homogènes dans l'ensemble

MARZEH

BILAN DES ETUDES D'AMENAGEMENT (EOSTHA OU HER)

Oasis	Forage ou captage	Réseau primaire d'irrigation	Réseau secondaire d'irrigation	Drainage	Divers
MARZEH I et I bis	H.E.R				DC 35/1 Mai 1961 DC 35/2 Juin 1962 DC 35/3 1962 DC 35/4 Janvier 1963 DC 35/6 VILL. 1963 DC 35/7 Septembre 1963
MARZEH II	H.E.R	H.E.R (partiel)			
MARZEH III	H.E.R				
ZARRAH	H.E.R	H.E.R	H.E.R		
ZARRAZ	H.E.R	H.E.R		DC 222/1	

C1. GROUPE DE FERTILITE (Prequ'ile)

KHEILI (Fresquille)

**BILAN DES ETUDES ABOUT FAITES (NON PEINNES
OU A REALISER**

Oasis	Terrestre	Pédologie	Hydrogéologie	P.A.V.A	Divers
KHEICHIA	1/2 000		<ul style="list-style-type: none"> - Station de KHEICHIA - Etude Hydrogéologique - Rapport IRI 003 - DGM - (Octobre 1961) - Etude Hydrogéologique de la nappe de - Continental Intermédiaire - - Rapport DGM/IRI 119. (Octobre 1963) 	<ul style="list-style-type: none"> - Note relative à la reconnaissance des Oasis Continentales - MCOUARY 	<ul style="list-style-type: none"> - Outils de son - Présentation des projets de l'axe en valeur - Mission FMO-SIRD - Compte rendu 2 novembre 1964 - Distinction des zones de terres de STEPHANI - Etude Préliminaire - Oued KHEICHIA - - Août 1962 - 00 16/1
SOU ABDALLAH	1/2 000				
OUED KHEICHIA	1/2 000	<p>Etudes en cours par M. PELLERIN</p>			
ESTER FATHASIA	1/2 000				
DJENIRA	1/2 000				
EL GOLEA	1/2 000				
HAZRE EL KADORE	1/2 000				

BILAN DES ETUDES D'AMENAGEMENTS

Utilisation des eaux du forage de KHEICHIA - MCOUARY
Préliminaire MOUJELLA-TUNIS Août 1961 - 00 16/1

02 - GROUPE DE REUILI (Basse du groupe)

KEHLI (Recte du groupe)

BILAN DES ETUDES AMONT FAITES (NON TERMINEES)

OU A REALISER

Oasis	Topographie (plans coté et parcellaire)	Pédologie	Hydrogéologie	P.A.V.A.	Divers
MANSOURAH	1/2 000	CA : 1/5 000 (en cours)	- Révision de REZACIA - Etude Hydrogéologique - Rapport IRI 013 SERT, 4 Octobre 1961 - Etude Hydrogéologique de la nappe du Continental Interonlins Rapport SERT/IRI 119 (Octobre 1960)	- Note relative à la reconnaissance des oasis continentales BOURSI	- Oasis du SUD - Présentation des projets de mise en valeur Khalifa FAO - HIRD - SOCIETA 296/2
O. ZIRA	1/2 000	CA : 1/5 000 (en cours)			
BECCA	1/2 000	Reconnaissance LE FLOCH CA : 1/5 000			
KEHLI EL EL AIN	1/2 000	Reconnaissance LE FLOCH CA : 1/5 000			
SOUK EL BILZ	1/2 000	Reconnaissance DESSUS n° 72 CA : 1/5 000			
MSARHAI	1/2 000	Etude Préliminaire			
GUN EL FEYTA	1/2 000	DESSUS et GELPE n° 472 Note Préliminaire			

KEBILI (Reste du groupe)

BILAN DES ETUDES D'AMENAGEMENT SOCETHA OU HER

Oasis	Forage ou captage	Réseau primaire d'irrigation	Réseau secondaire d'irrigation	Drainage	Divers
MAKSOURAH	H.E.R			CR 221/1	- Oued du Sud : Présentation des projets de mise en valeur - Mission P.A.O. - B.I.H.D SOCETHA - 296/2 - Novembre 1964
O. ZIRA	H.E.R	H.E.R		CR 221/2	
MEGA					
KEBILI RAS EL AIN	CC 22/1				
SOUK EL BIAZ	H.E.R	H.E.R			
KEZARAKAJI	H.E.R.	H.E.R	H.E.R	H.E.R. (à reprendre)	
OUN EL FERTE	H.E.R	H.E.R	H.E.R	H.E.R (à reprendre)	

DI. RITON DE PIZEN

(Oste traditionnel)

ÉTAT DE L'ŒUVRE (CASH TRAIL-BALANCE)

BILAN DES ÉTUDES AMONT FAITES (NOT FINISHED)
OU À RÉALISER

Cash	Topographie	Pédologie	Hydro géologie	F.A.V.A	Divers
MEFTA	1/2 000	DIMANCHE N°240 1/5 000	- Etude des ressources hydrologiques au sein des AN CHOM EL DIBRID - Equipement de 10000 de ZEMTA et de l'initiative - SCMI/I.R.H. 100 de Décembre 1962 - Note relative à la reconnaissance des cashs continus 1963	- Outils de Sol : Présentation des projets de site en valeur - Niveau P.A.O.-LIND - SUKRIA - 22 296/2 Janvier 1964	
TRILLET	1/2 000	CA : 1/5 000			
DELAGRE	1/2 000	FELIN (et crasse) 1/5 000			
A BOU EL ARAB	1/2 000 (partiellement)	ESTAD N°136 1/5 000			
BEAIA-SIAI	1/2 000 (partiellement)	ESTAD N°136 1/5 000			
KHIZ	1/2 000	POUET (par 6016) 1/5 000			
SEBADA	1/2 000	ESTAD (par 6016) 1/5 000			
EL SAIRA DE NISBIL	1/2 000	CA : 1/5 000			

BILAN DES ETUDES D'AMENAGEMENT SOCIETAIRI CU HER

La seule étude en cours concerne l'Casin de NEPTA

12 - REGION DE TOLENT

(Fringères modernes)

NOTES (Périodes données)
BILAN DES ETUDES AVENT FAITES (NON PERIODES)
EN A REALISEE

Orpis	Topographie	Technologie (1)	Hydrologie	P.A.V.A	Divers
VASTILLIA	1/2 000	DESSIN Note préliminaire N°68 et 379 N° 861 B			
MESLEYET	1/2 000	DESSIN ET SAKI N° 96 Note préliminaire			
EL LABOUAH	1/2 000	DESSIN N° 540 Note préliminaire			
PERINGAYA	1/2 000	DESSIN N° 95 Note préliminaire			
HAKOUA	1/2 000	DESSIN N° 415 E Note préliminaire			
CHAKUCU	1/2 000	DESSIN N° 377 B Note préliminaire			
MELIA	1/2 000	CA : 1/2 000			
				- Note relative à la reconnaissance de la construction - SIKORRY	- Carte du Sud - Présentation des projets de mise en valeur - Mission P.A.O. TD - SOCCIMA OR 296/2 - Novembre 1964

CAUFLA	1/2 000	DESSUS et GELPE N° 375 E Note préliminaire	
Et. de l'Oacle	1/2 000 ?	DESSUS N° 794 E Note préliminaire	

(1) - Cellules de mise en valeur déjà équipées - Pas d'études géologiques de détails prévues à l'exclusion de MELIA qui sera intégrée dans l'étude TOZEM.

REGION DE TOLEME (Perimetres modernes)

PLAN DES ETUDES D'AMENAGEMENT SOUSHA OU HER

Oasis	Forage ou captage	Reseau primaire d'irrigation	Reseau secondaire d'irrigation	Drainage	Divers
KASTILLIA	H.E.R.	V.E.R.		54 GS	
EL LAHIE	"	"		"	
EL LAOUAH	"	"		"	
BERGAYA	"	"		"	
HACOUA	"	"			
CHAKOU	"	"		bx GE	
HEBA	"	"		"	

COIFFA	"	"	"	"	"	"
St. de l'Osie	"	"	"	"	"	?

M-CAFSA

C A F S A

ETAT DES ETUDES AUCUN PAIEMENTS (NON PERFORMES)
OU A REALISER

Oasis	Topographie	Pédologie	Hydrogéologie	F.A.V.A	Divers
CAFSA-YAZBA	1/2 000	MARTINI CA : 1/10 000	- Notes de K. SOREL - Le profil de CAFSA par M. GILBERT - INSTANT - Note relative à la reconnaissance des oasis (cont.) Mentales - ESCOFFIER		- Oasis du Sud : Présentation des projets au plan en valant - Mission F.A.O.-NIRD SOUSHA - UN 296/2 - Novembre 1964
EL KEAR R.P	1/2 000	COUZEY N° 235 CA : 1/10 000			
EL KEAR R.O	1/2 000	CA : 1/5 000			
CAFSA S.O	1/2 000	FOURNET N° 144 1/25 000			
CAFSA EIS	1/2 000	CA : 1/5 000			
BONNE ENTENTE	1/2 000	FOURNET N° 144 1/25 000			
LALLA		FOURNET N° 144 1/25 000			

CAPSA

ETAT DES ETIENNES D'AMENAGEMENT SOCIETA OF EER

Case	Forage ou captage	Eseau principal d'irrigation	Moins secondaire d'irrigation	Drainage	Divers
CAPSA-KABBA	E.E.H	E.E.S	E.E.S	Par nécessité	
EL KBAR E.D	E.E.S	E.E.R		Par nécessité	
EL KBAR E.O	E.E.R	E.E.R		Par nécessité	
CAPSA D.O	E.E.S	E.E.R (incomplet)		"	
CAPSA HAS	E.E.R			"	
SOUK EL-TYEB	E.E.R	G.R.H		"	
SAHBA	E.E.R				

F - SECTION DE GAFFA

REGION DE CAJESA

BILAN DES ETUDES A MONT FAITES (NON FINISSES)

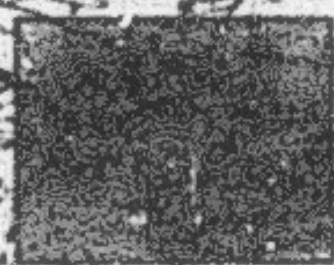
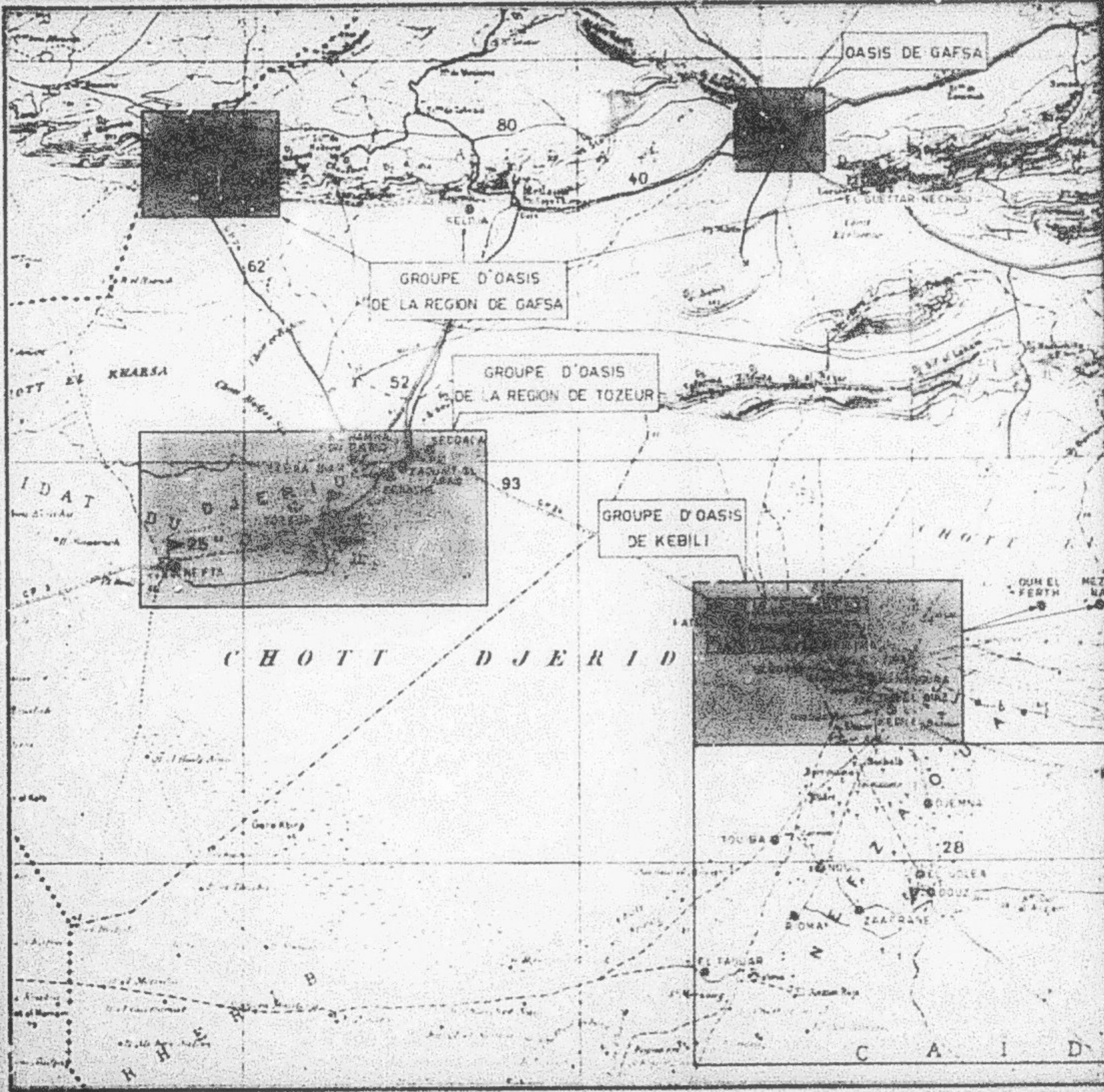
OU A REALISEES

Ouies	Topographie	Pédologie	Hydrogéologie	F.A.V.A.	Divers
EL CUENTAR XEPHICU	1/2 000	1/5 000			
SALAJA	1/2 000	1/5 000			
TAVERLA	1/2 000	1/5 000			
LEDES	1/2 000	1/5 000			
CHIVIKA	1/2 000	1/5 000			
YOUT; EL KANGUA	1/2 000	1/5 000			
			- Etude de barrage de dérivation par SOGEMIA - CC 33 et 63	- Note relative à la reconnaissance des ouies Christianides - BEGGERY.	- Ouies du Dnd - Présentation des projets de mise en valeur - LIGNON P.A.O.-BIRD SOGETMA - CC 296/2 - Novembre 1964

REGION DE GAFSA

BILAN DES ETUDES D'AMENAGEMENT SONETHA OU HER

Oasis	Forage ou captage	Réseau primaire d'irrigation	Réseau secondaire d'irrigation	Drainage	Divers
EL GUETTAR TCHICOU	H.Z.R.				
SILAJA	Etude préliminaire GC 63/1 - Mai 1964				
TAMSIJA	Etude de M. STIPELINE GC 33/1 et 2				Éclair et protection contre les eaux de ruissellement
KIDZIS	GC 33/1 et 2				
FOUK EL LANGUA	GC 33/1 et 2				
CHESIKA					



DE GAFSA

SOGETHA TUNIS

PROJETS D'AMENAGEMENT

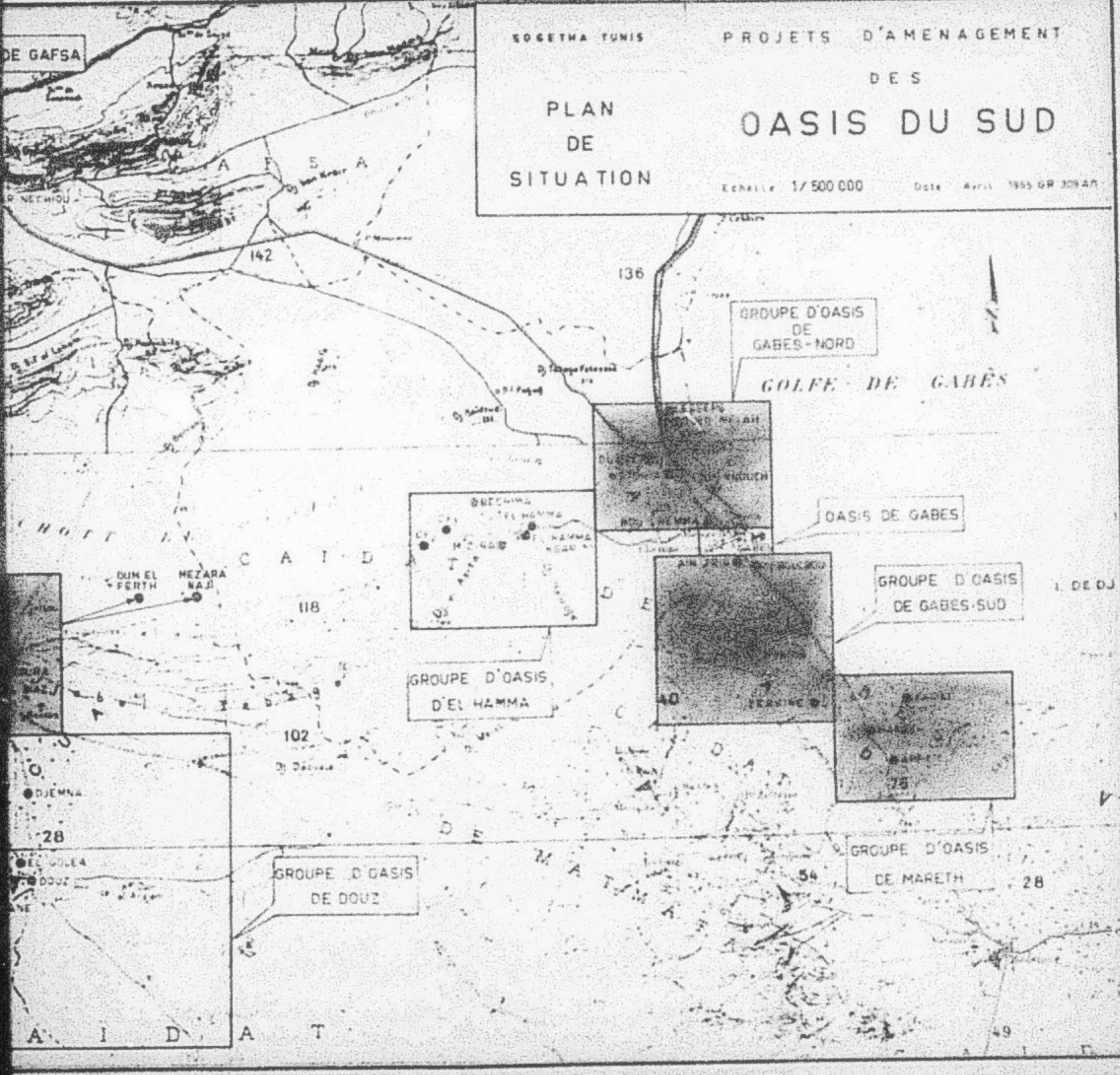
DES

PLAN DE SITUATION

OASIS DU SUD

Echelle 1/500 000

Date Avril 1955 GP 309 AN



GROUPE D'OASIS DE GABES-NORD

GOLFE DE GABES

OASIS DE GABES

GROUPE D'OASIS DE GABES-SUD

GROUPE D'OASIS D'EL HAMMA

GROUPE D'OASIS DE DOUZ

GROUPE D'OASIS DE MARETH

DUM EL FERTH
MEZARA NAD

DJEMNA
EL GULEA
DOUZ

BNECHINA
EL HADJER
HAMMA
MARETH

AIN ZERRE
MARETH

MARETH

A I D A T

49

FIN

45

VUES