



01641

MICROFICHE N°

République Tunisienne

MINISTÈRE DE L'AGRICULTURE

CENTRE NATIONAL DE

DOCUMENTATION AGRICOLE

TUNIS

الجمهورية التونسية
وزارة الزراعة

المركز القومي
للتوثيق الفلاحي
تونس

F 1

DIVISION DES RESSOURCES EN EAU

--= \$\$ =--

COMPTE RENDU DE FIN DE TRAVAUX DES

FORAGES DU KEF : SKE 6 ET SKE 7

N° 4753/3 et 4757/3

--= \$\$ =--

MAI 1977

A. HABIB

REPUBLIQUE TUNISIENNE

MINISTERE DE L'AGRICULTURE

DIRECTION DES RESSOURCES
EN EAU ET EN SOL

DIVISION DES RESSOURCES EN EAU

COMPTE RENDU DE FIN DE TRAVAUX DES

FORAGES DU KEF : SKE 6 ET SKE 7

N° 4756/3 et 4757/3

—:SS:—

Mai 1977

A. HABIB

SOMMAIRE

--:§:--

- 1 - BUT ET CARACTERISTIQUES DES IMPLANTATIONS
- 2 - TRAVAUX EFFECTUES
- 3 - CONCLUSION

PLANCHES JOINTES

- 1 - Plan de situation
- 2 - Diagramme multiple SKE 6
- 3 - Diagramme multiple SKE 7

1 - BUT ET CARACTERISTIQUES DES IMPLANTATIONS -

A la suite de l'étude hydrogéologique et géophysique de la plaine du Kef (44/39) des implantations de sondages ont été proposées par la C.G.G.

Deux propositions ont ainsi été retenues et fait l'objet de sondages de reconnaissance.

Implantés dans la plaine du Kef et inventoriés au Catalogue des Eaux sous le N° SKE 6 = 4758/3 ; SKE 7 = 4757/3 les deux sondages répondent aux caractéristiques géographiques suivantes :

(Longitude = 7G 06' 60"

SKE 6 = 4758/3 (Latitude = 40G 12' 95"

(Altitude = 499 m environ

(Longitude = 7G 13' 15"

SKE 7 = 4757/3 (Latitude = 40G 15' 20"

(Altitude = 532 m environ

2 - TRAVAUX EFFECTUES -

Les travaux des deux sondages ont été effectués par la S.S.S à l'aide d'une sondeuse Sollivan 300 et se sont déroulés du 12.6. au 17.8.1967 comme suit :

2.1 - Reconnaissance -

2.1.1 - Forage SKE 6 -

La reconnaissance a été réalisée du 29. 6. au 6.7.1967 en 9" 7/8 jusqu'à la profondeur de 201 mètres.

Les séries recoupées comportent de sable et de galets avec une forte proportion d'argile.

2.1.2 - Forage SKE 7 -

La reconnaissance a été réalisée du 25.7 au 2.8.1967 en 9" 7/8 jusqu'à la profondeur de 228 mètres.

Les séries recoupées appartiennent au quaternaire (jusqu'à - 75 m) et comportent des argiles avec de faibles passages de sable ; passant à des formations de marnes calcaireuses en profondeur jusqu'à 228 m (Santonien supérieur).

2.2 - Carottages électriques -

Les carottages électriques réalisés le 12. 7.67 pour le SKE 6 et le 7.8.67 pour le SKE 7 n'ont pas mis en évidence d'aquifères intéressant susceptibles de faire l'objet d'un captage ; ce qui nous a conduit d'abandonner les trous.

3 - CONCLUSION -

Les deux sondages se sont révélés négatifs, les séries traversées étant surtout argileuses en surface puis devenant marneuses en profondeur ce qui les rattacherait à un substratum géologique de crétacé supérieur.

Il y a donc peu d'espoir de trouver des nappes profondes dans la plaine du Kef.-

CONCLUSION ET APPROBATION

A. HABIB

H. ZEBIDI

MINISTERE
DE L'AGRICULTURE

SONDAGE DU KEF SKE 7

DIVISION DES RESSOURCES EN EAU

N° B.I.R.H 4757/3

DRE
TUNIS

SITUATION

LONGITUDE : 7° 13' - 15"

LATITUDE : 40° 15' - 20"

ALTITUDE : 532 m

CARTE AU 1:50000 N° 44

TRAVAUX

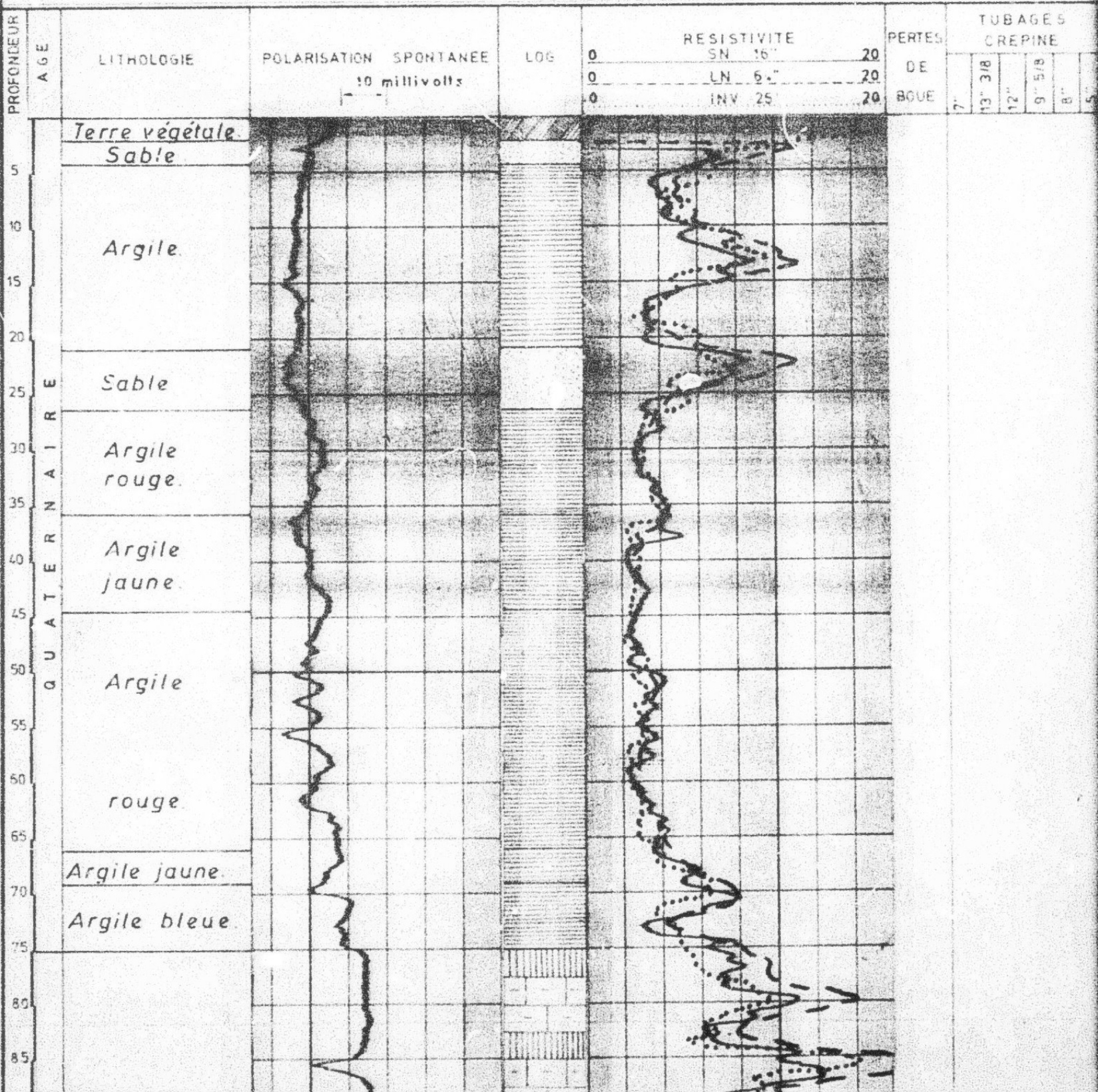
APPAREIL *Sullivan 300*

DEBUT DU FORAGE : 14-7-1967

FIN DE FORAGE : 17-8-1967

CARACTERISTIQUE

Sondage négatif.



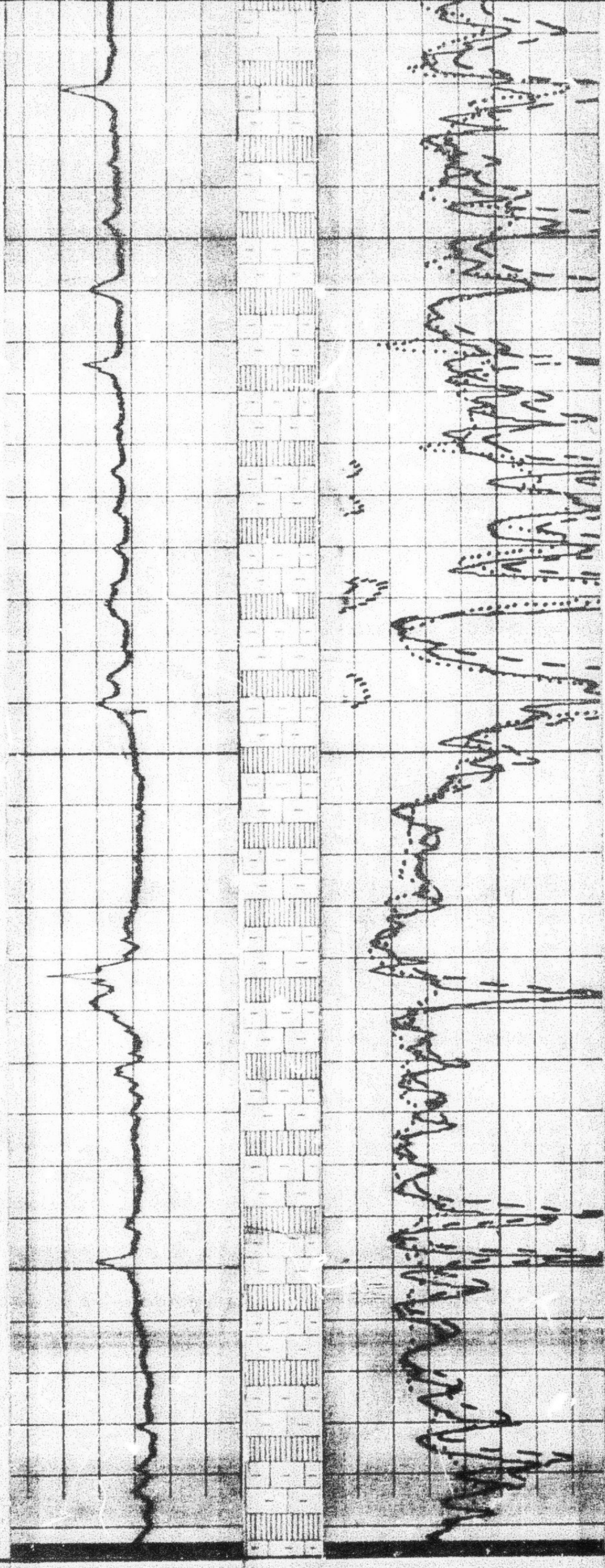
80
85
90
95
100
105
110
115
120
125
130
135
140
145
150
155
160
165
170
175
180
185
190
195
200
205
210
215
220
225
228

Marne

grise

calcareuse.

S U P E R I E U R
S A N T O N I E N



REPUBLIQUE TUNISIENNE

MINISTERE
DE L'AGRICULTURE

DIVISION DES RESSOURCES EN EAU

DRE
TUNIS

CVDA 01641
Sondage du KeF N° 6
SKE 6 N°IRH 4758/3

SITUATION

LONGITUDE : 7° 06' 60"

LATITUDE : 40° 12' 95"

ALTITUDE : + 499m

CARTE AU 1:50000 N° 44

TRAVAUX

APPAREIL : SOLLIVAN 300

DEBUT DU FORAGE : 12-6-67

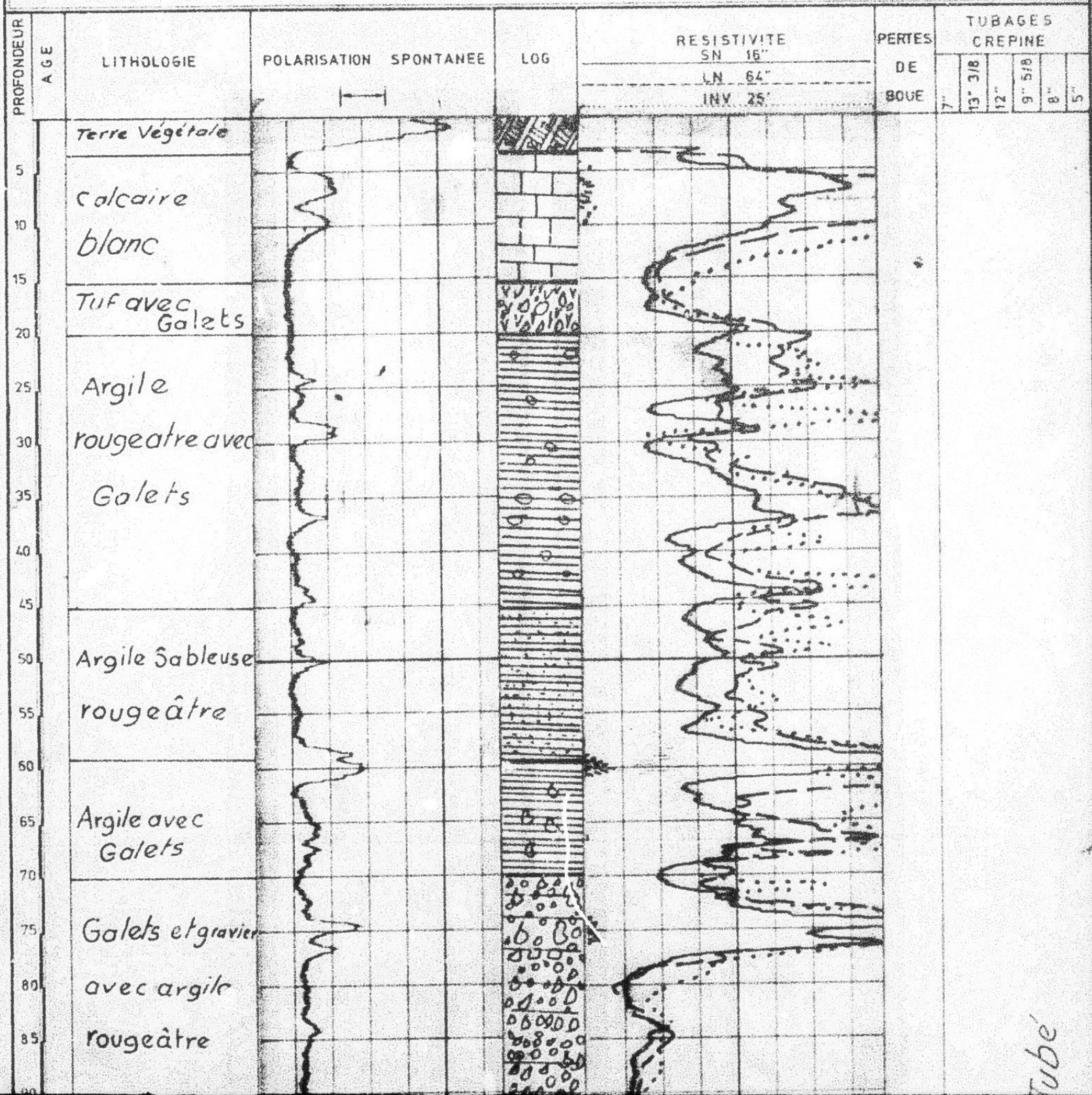
FIN DE FORAGE : 13-7-67

CARACTERISTIQUE

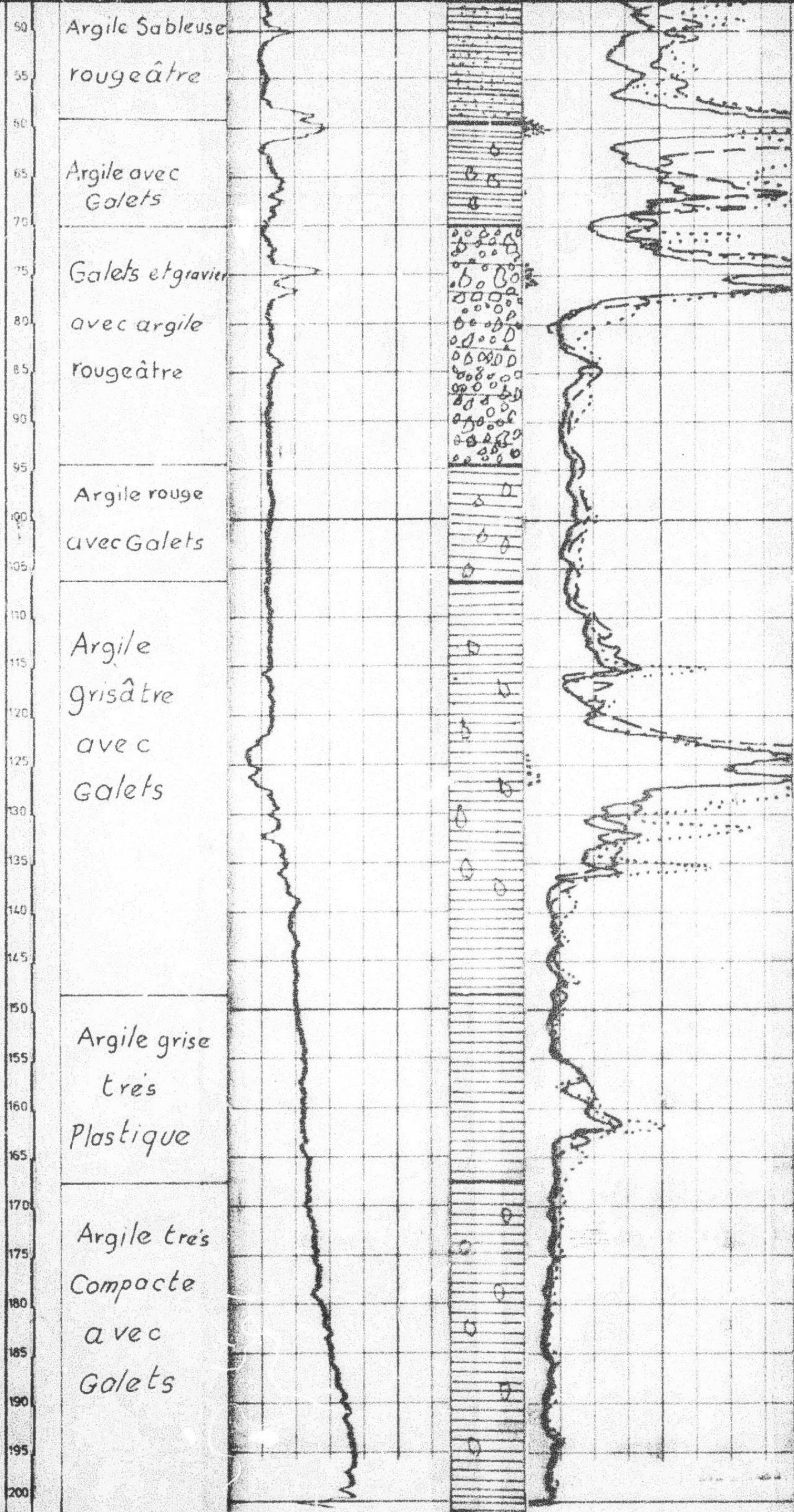
N. P. :

DEBITS RABATTEMENTS :

SALINITE :



Tube



Sondage Négatif Non Tube

11

11

11