



الجمهورية التونسية
وزارة الفلاحة
والمياه والصيد البحري

الإدارة العامة للدراسات والتنمية الفلاحية

نتائج الإستقصاء حول المناطق السقوية المكثفة العمومية و الخاصة بتونس

2015-2014



مارس 2016

- شكر -

تتوجه الإدارة العامة للدراسات والتنمية الفلاحية بالشكر إلى رؤساء أقسام الدراسات والإحصاء الفلاحي ورؤساء دوائر الإحصاء الفلاحي والمهندسين والتقنيين وخاصة أعوان الاستقصاء تحت إشراف السادة المندوبين الجهويين للتنمية الفلاحية الذين شاركوا في إنجاز الإستقصاء الخاص بالمناطق السقوية المكثفة العمومية والخاصة للموسم الفلاحي 2015/14.

كما تدعو الجميع إلى مواصلة البذل والعطاء لإنجاح جميع الاستقصاءات الفلاحية المبرمجة سنويا للحفاظ على ديمومة واستمرارية المنظومة الإحصائية وتأمين نتائجها وذلك لما تقدمه من معلومات ومعطيات ذات أهمية من شأنها المساهمة في رسم الخطوط العريضة في التخطيط التنموي على الصعيدي الجهوي والوطني.

الفهرس

4	I. المصطلحات و التعاريف والمنهجية المستعملة للإنجاز الإستقصاء
4	1- المصطلحات و التعاريف
5	2- المنهجية المستعملة
7	II. أهم نتائج الإستقصاء
8	1- المساحات القابلة للري
8	2- المساحات المروية
8	3- المساحات المزروعة
8	4- التكتيف الزراعي
8	5- نسبة الإستعمال
8	6- توزيع المساحة القابلة للري حسب مصدر مياه الري
9	7- مساحة الخضروات المروية
10	8- مساحة الزراعات الكبرى المروية
11	9- مساحة الأشجار المثمرة المروية
13	III. النتائج المفصلة حسب المناطق
14	1- إجمالي المناطق السقوية المكثفة
14	1.1 مساحات المناطق السقوية المكثفة
14	1.1.1 المساحات القابلة للري
14	2.1.1 المساحات المروية
15	3.1.1 مساحة الزراعات
15	4.1.1 نسبة التكتيف
16	5.1.1 نسبة الإستعمال
16	2.1 توزيع المساحات القابلة للري المكثف حسب مصادر الموارد المائية
17	3.1 توزيع المساحات المروية المكثفة حسب مصادر الموارد المائية
17	4.1 مساحة الزراعات المروية المكثفة في إجمالي المناطق السقوية
18	5.1 مساحة الحبوب المروية المكثفة في إجمالي المناطق السقوية
18	6.1 المساحات المروية المكثفة للزراعات الكبرى في إجمالي المناطق السقوية

19	7.1 مساحات الخضروات المروية المكثفة في إجمالي المناطق السقوية
19	8.1 مساحات الخضروات المروية المكثفة في إجمالي المناطق السقوية (يتبع)
20	9.1 المساحات المروية المكثفة للأشجار المثمرة في إجمالي المناطق السقوية
20	10.1 المساحات المروية المكثفة للأشجار المثمرة في إجمالي المناطق السقوية (يتبع)
21	2. المناطق السقوية العمومية المكثفة
21	1.2 توزيع المساحات القابلة للري المكثف في المناطق السقوية العمومية حسب مصادر الموارد المائية
21	2.2 توزيع المساحات المروية المكثف في المناطق السقوية العمومية حسب مصادر الموارد المائية
22	3.2 مساحة الزراعات المروية المكثفة في المناطق السقوية العمومية
22	4.2 مساحة الحبوب المروية المكثفة في المناطق السقوية العمومية
23	5.2 المساحات المروية المكثفة للزراعات الكبرى في المناطق السقوية العمومية
23	6.2 مساحات الخضروات المروية المكثفة في المناطق السقوية العمومية
24	7.2 مساحات الخضروات المروية المكثفة في المناطق السقوية العمومية (يتبع)
24	8.2 المساحات المروية المكثفة للأشجار المثمرة في المناطق السقوية العمومية
25	9.2 المساحات المروية المكثفة للأشجار المثمرة في المناطق السقوية العمومية (يتبع)
25	3.المناطق السقوية الخاصة المكثفة
25	1.3 توزيع المساحات القابلة للري المكثف في المناطق السقوية الخاصة حسب مصادر الموارد المائية
26	2.3 توزيع المساحات المروية المكثف في المناطق السقوية الخاصة حسب مصادر الموارد المائية
26	3.3 مساحة الزراعات المروية المكثفة في المناطق السقوية الخاصة
27	4.3 مساحة الحبوب المروية المكثفة في المناطق السقوية الخاصة
27	5.3 المساحات المروية المكثفة للزراعات الكبرى في المناطق السقوية الخاصة
28	6.3 مساحات الخضروات المروية المكثفة في المناطق السقوية الخاصة
28	7.3 مساحات الخضروات المروية المكثفة في المناطق السقوية الخاصة (يتبع)
29	8.3 مساحات الخضروات المروية المكثفة في المناطق السقوية الخاصة (يتبع)
29	9.3 المساحات المروية المكثفة للأشجار المثمرة في المناطق السقوية الخاصة
30	10.3 المساحات المروية المكثفة للأشجار المثمرة في المناطق السقوية الخاصة (يتبع)
30	11.3 المساحات المروية المكثفة للأشجار المثمرة في المناطق السقوية الخاصة (يتبع)
31	IV.الملاحق الإحصائية
69	V.الإستثمار

المصطلحات والتعاريف والمنهجية المستعملة لإنجاز الإستقصاء

1- المصطلحات و التعاريف:

يمثل الإستقصاء الخاص بالمناطق السقوية 2014-2015 حلقة من سلسلة الإستقصاءات السنوية التي تقوم بها المصالح الإحصائية الفلاحية ويهدف إلى الحصول على معلومات محينة حول استعمالات الأراضي وإنتاج أهم الزراعات داخل المناطق السقوية.
يتم هذا الإستقصاء على ثلاثة مراحل :
المرحلة الأولى يتم إنجازها في الفترة المتراوحة ما بين شهر (ماي – جوان) والمتمثلة في:

- إعداد قاعدة سحب العينات
- تحيين وطباعة الإستمارة الخاصة بالمناطق السقوية

المرحلة الثانية يتم إنجازها في الفترة المتراوحة ما بين شهر (جويلية- أوت)

- يتم خلالها القيام بالعمل الميداني (تعمير الإستمارة)
- تخزين المعطيات بأستعمال البرمجية المخصصة لهذا لإستقصاء (Cspro)

المرحلة الثالثة تتم في الفترة المتراوحة ما بين شهر (سبتمبر - ديسمبر)

- معالجة وأستغلال المعطيات بأستعمال برمجيات (Spss,Excel)
- مناقشة ودراسة النتائج ما بين دوائر الإحصاء ومختلف الدوائر المتدخلة في المناطق السقوية (على المستوى الجهوي) على غرار دائرة الهندسة الريفية واستغلال المياه
- تجميع النتائج في المستوى المركزي عن طريق التسلسل الإداري ليتم دراستها وانجاز و نشر التقرير السنوي .

و للتذكير فقد تمت إعادة النظر منذ موسم 1999 – 2000 في عدة مصطلحات وتعاريف بغية توحيدها بين مختلف الهياكل الإدارية المتدخلة في المناطق السقوية (الدراسات والإحصاء والمناطق السقوية والهندسة الريفية واستغلال المياه والموارد المائية و الإنتاج الفلاحي) والحصول على نتائج متناسقة وموحدة. و تجدر الإشارة إلى أن هذه المصطلحات والتعاريف معمول بها على النطاق العالمي.

المناطق السقوية العمومية :

تشمل كل المناطق التي بها شبكة ري جماعية و أحدثت باستثمارات عمومية.

المناطق السقوية الخاصة :

تشمل كل المناطق التي تتميز بمشروع ري فردي (أو مشترك) و التي أحدثت باستثمارات خاصة.

المناطق السقوية المكثفة (بطريقة الري المكثف) :

تشمل المناطق السقوية العمومية أو الخاصة ذات التجهيز القار و مأخذ الماء فيها فردي ومضمون الدفق وكميات الماء متوفرة على كامل السنة. وتطبق في هذه المناطق السقوية عمليات التداول الزراعي المكثف خاصة بالنسبة للحبوب والاعلاف والخضروات والبقوليات. توجد بحوزة دائرة الهندسة الريفية قوائم إسمية و شاملة لمختلف المناطق السقوية العمومية موزعة بين مناطق مكثفة و مناطق نصف مكثفة. وتمثل المناطق السقوية المكثفة معظم المناطق المروية عن طريق السدود الكبرى والآبار العميقة والآبار السطحية و الضخ على الأودية ذات التدفق المستمر بشمال البلاد و المياه المستعملة

المناطق السقوية النصف مكثفة :

تشمل المناطق السقوية العمومية أو الخاصة ذات تهيئة شبه قارة، تمكن بصفة ظرفية استعمال موارد مائية في فترات محدودة من السنة حسب توفر المياه. وترتكز الفلاحة في هذه المناطق على الفلاحة البعلية مع إمكانية الري التكميلي للزراعات و الغراسات عند انطلاقها أو عند انحباس الأمطار (زراعات الحبوب والأعلاف والأشجار المثمرة). ونجد هذه النوعية من المناطق السقوية النصف مكثفة بمناطق الري بالرش في وسط البلاد وفي بعض المناطق الحديثة المروية عن طريق السدود الجبلية و المناطق السقوية الصغرى المروية عن طريق البحيرات الجبلية و المناطق السقوية عن طريق الغمر بالمياه.

تصنيف المناطق السقوية الخاصة اعتمادا على مصدر الري :

- السدود التلية أو الجبلية : تعتمد دوائر الدراسات و الإحصاء الفلاحي على معونة أقسام المياه و التجهيز الريفي في تصنيف المناطق السقوية الخاصة إلى مناطق سقوية مكثفة أو نصف مكثفة (حسب توفر المياه).
- البحيرات الجبلية : نصف مكثفة
- الآبار العميقة : جلهها مكثفة
- الآبار السطحية : جلهها مكثفة
- الضخ على الأودية : جلهها نصف مكثفة (و تكون مكثفة فقط في حالة الضخ على الأودية ذات الدفق المستمر في شمال البلاد).

المساحة القابلة للري المكثف : هي المساحة المجهزة للري القار على مدار السنة. و يجب أن تتوفر بها موارد مائية قارة من حيث الدفق و الحجم على مدار السنة.

المساحة المروية المكثفة : هي مساحة قطع الأراضي المزروعة و المكثفة سواء استعملت مرة أو أكثر في نفس الموسم الفلاحي

مساحة الزراعات المكثفة : هي المساحة الجمالية للمزروعات التي تم ربيها خلال نفس الموسم الفلاحي . مثلا يقع احتساب قطعة أرض زرعت " برسم" خلال موسم الخريف ثم "دلاع" في الربيع مرتين.

نسبة التكتيف : (مساحة الزراعات المكثفة \ المساحة القابلة للري المكثف) * 100

نسبة الاستعمال : (المساحة المروية المكثفة \ المساحة القابلة للري المكثف) * 100

2 - المنهجية المستعملة:

يرتكز الإستقصاء على طريقة العينة المساحية (segment rural) بالنسبة لمجمل المناطق السقوية الخاصة و على طريقة العينة ذات القواعد المتعددة (مساحية وقائية) بالنسبة للمناطق السقوية العمومية. بينما يتم المسح الشامل لكل الأراضي الدولية (الوحدات التعاضدية للإنتاج الفلاحي، المركبات والضيعات المثالية الفلاحية، شركات الإحياء والتنمية الفلاحية.... الخ.....).

وبالنسبة للعينه المساحيه، وحده العينه هي مقاطعه ريفيه (segment rural) تتكون من ارض محاطه بحدود طبيعيه او حواجز (وادي، سكه حديديه ، طريق معبده ، مسلك فلاحي، الخ) وذات مساحه متوسطه لا تتعدى 10 هكتارا بالنسبه لولايات الجنوب و20 هكتارا بالنسبه لباقي ولايات البلاد. اما بالنسبه للعينه التي تعتمد القائمت الاسميه ، وحده العينه هي المستغله الفلاحيه داخل المناطق السقويه العموميه . ويقع تسليم القائمت الاسميه والشامله (بدون تكرار او نسيان) لكافه المستغلات الفلاحيه الى دوائر الدراسات والاحصاء الفلاحي من طرف المصالح الفنيه المختصه بالمندوبيات الجهويه للتنميه الفلاحيه ، ثم يقع تحيينها من طرف اعوان الاحصاء الفلاحي قبل انطلاق اشغال الاستقصاء.



II- أهم نتائج الاستقصاء



1- المساحة القابلة للري: (إرتفاع ملحوظ)

قدرت المساحة القابلة للري المكثف خلال الموسم الفلاحي 2014-2015 بـ 496090 هكتارا موزعة إلى 253970 هكتارا بالمناطق السقوية العمومية و 242120 هكتارا بالمناطق السقوية الخاصة و مسجلة بذلك ارتفاعا بين عمومي و خاص (6380 هك) بـ 1,3 % بالنسبة للموسم المنقضي. ويرجع ارتفاع المساحة الجمالية القابلة للري المكثف إلى التطور الحاصل خاصة بالولايات التالية:

- * ولاية المنستير: زيادة في مساحة المناطق السقوية الخاصة قدرت بـ 2060 هك خلال الموسم الفلاحي 2014-2015.
- * ولاية القصرين: زيادة قدرت بـ 2970 هكتارا في مساحة المناطق السقوية الخاصة و 530 في مساحة المناطق السقوية العمومية بالنسبة للموسم 2014-2015.
- * ولاية سيدي بوزيد : زيادة قدرت بـ 1300 هكتارا بالنسبة للموسم 2013-2014 في مساحة المناطق السقوية الخاصة .

2- المساحات المروية:

قدرت المساحة المروية المكثفة خلال الموسم الفلاحي 2014-2015 بـ 406660 هكتارا موزعة إلى 197080 هكتارا بالمناطق السقوية العمومية و 209580 هكتارا بالمناطق السقوية الخاصة و مسجلة بذلك ارتفاعا (7630 هك) بـ 1,9 % مقارنة بالموسم المنقضي.

3- المساحات المزروعة:

قدرت مساحة الزراعات المكثفة خلال الموسم الفلاحي 2014-2015 بـ 454470 هكتارا موزعة إلى 212360 هكتارا بالمناطق السقوية العمومية و 242110 هكتارا بالمناطق السقوية الخاصة و مسجلة بذلك انخفاضا (3350 هك) بـ 0,7 % مقارنة بنتائج الموسم المنقضي .

4- التكثيف الزراعي :

و قدرت نسبة تكثيف الزراعات في كامل المناطق السقوية بـ 92 % خلال الموسم الفلاحي 2014-2015 و بلغت هاته النسبة 100 % في المناطق السقوية الخاصة و 84 % في المناطق السقوية العمومية.

5- نسبة الإستعمال:

و قدرت نسبة الإستعمال في كامل المناطق السقوية بـ 82 % خلال الموسم الفلاحي 2014-2015 و بلغت هاته النسبة 87 % في المناطق السقوية الخاصة و 78 % في المناطق السقوية العمومية.

6- توزيع المساحة القابلة للري حسب مصدر مياه الري:

إجمالا يبرز توزيع المساحة القابلة للري المكثف حسب مصدر مياه الري أن الآبار السطحية والسدود الكبرى والآبار العميقة تمثل فيما بينها ما يناهز 94 % من المساحات القابلة للري المكثف (31 و 31 و 32 % على التوالي لكل مصدر) .

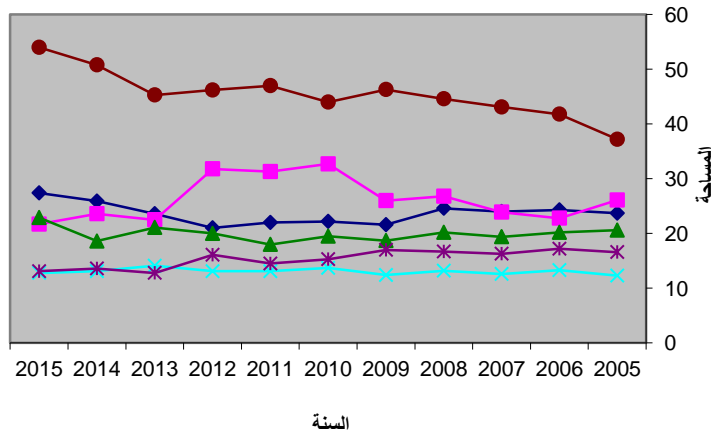
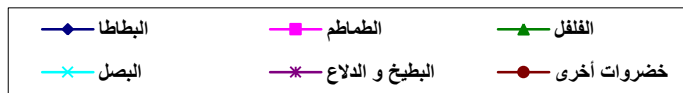
7- مساحة الخضروات المروية:

بلغت مساحة الخضروات المروية خلال الموسم 2014-2015، 152000 هكتارا منها 60360 هكتارا بالمناطق السقوية العمومية و 91640 هكتارا بالمناطق السقوية الخاصة ومسجلة بذلك ارتفاع بنسبة 4,2 % مقارنة بالموسم المنقضي (145840 هك) .
تتوزع مساحات الخضروات المروية حسب الأصناف و حسب المناطق كما يلي:

مساحات الخضروات المروية (بالهكتار)

المجموع	المناطق السقوية العمومية	المناطق السقوية الخاصة	
27430	9900	17530	الطماطم
21690	6150	15540	الفلفل
22870	10370	12500	البطاطا
13160	4920	8240	الدلاع والبطيخ
12810	4570	8240	البصل
54040	24450	29590	خضروات أخرى
152000	60360	91640	المجموع

تطور مساحات الخضروات (ألف هكتار)



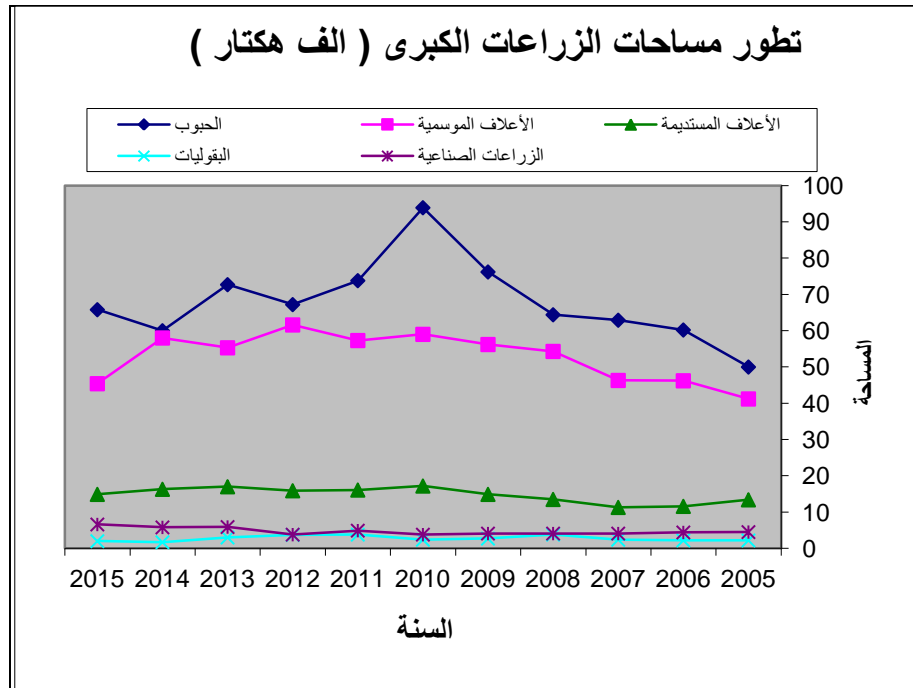
8- مساحة الزراعات الكبرى المروية: (إنخفاض)

بلغت المساحات المخصصة للزراعات الكبرى المروية 134890 هكتارا خلال موسم 2014-2015 منها 64860 هكتارا في المناطق السقوية العمومية و70030 هكتارا في المناطق السقوية الخاصة ومسجلة بذلك انخفاض بـ 4,8 % مقارنة بالموسم المنقضي ويعود ذلك لتوفر كميات هامة من الأمطار خلال الموسم.

توزع مساحات الزراعات الكبرى المروية حسب الأصناف و حسب المناطق كما يلي :

مساحات الزراعات الكبرى المروية (بالهكتار)

المجموع	المناطق السقوية العمومية	المناطق السقوية الخاصة	
65830	32080	33750	الحبوب
45480	20730	24750	لأعلاف الموسمية
14940	7250	7690	لأعلاف المستديمة
2010	880	1130	البقوليات
6630	3920	2710	الزراعات الصناعية
134890	64860	70030	المجموع



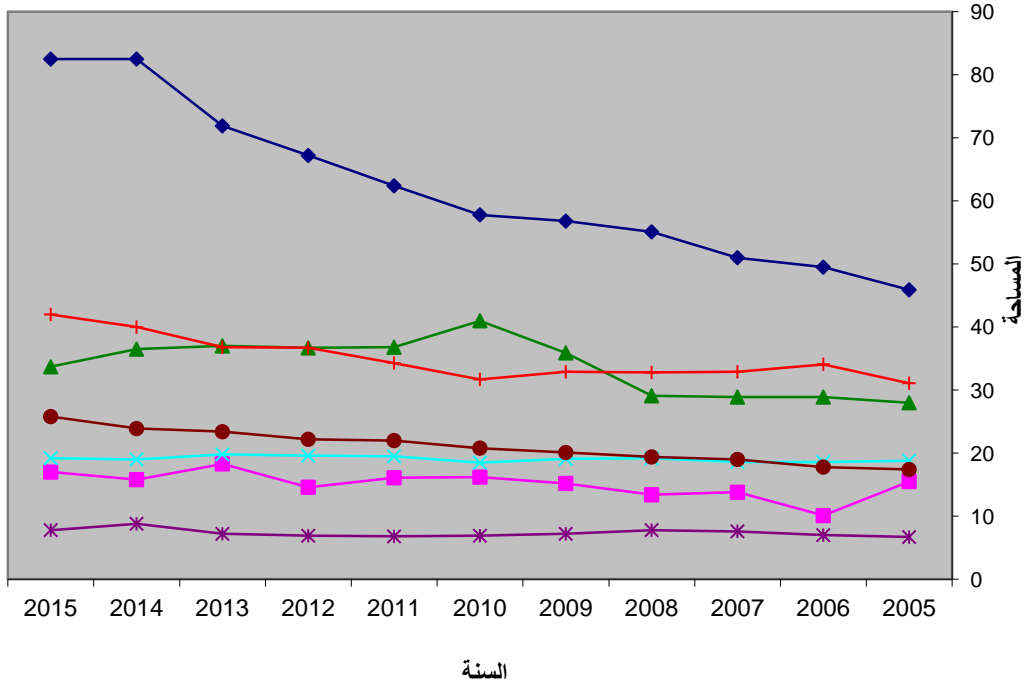
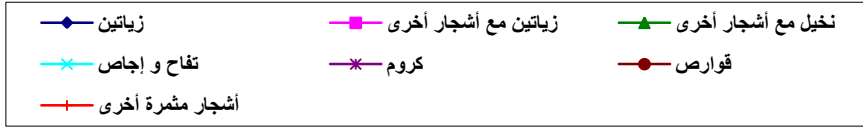
9- مساحة الأشجار المثمرة المروية:

بلغت المساحات المخصصة للأشجار المثمرة المروية 228160 هكتارا خلال موسم 2014-2015 منها 104650 هكتارا بالمناطق السقوية العمومية و123510 هكتارا بالمناطق السقوية الخاصة ومسجلة بذلك ارتفاعا بـ 0,7 % مقارنة بالموسم المنقضي.
تتوزع مساحات الأشجار المثمرة المروية حسب الأصناف و حسب المناطق كما يلي :

مساحات الأشجار المثمرة المروية (بالهكتار)

المجموع الاجموع	المناطق السقوية العمومية	المناطق السقوية الخاصة	
77110	26330	50780	زياتين زيت
5450	1670	3780	زياتين طاولة
17020	6230	10790	زياتين مع أشجار مثمرة أخرى
7870	4250	3620	كروم
3150	2280	870	نخيل
33630	18320	15310	نخيل مع أشجار مثمرة أخرى
19210	8540	10670	تفاح وإجاص
6530	3240	3290	رمان
25780	19430	6350	قوارص
5200	2050	3150	مشمش
27210	12310	14900	أشجار مثمرة أخرى
228160	104650	123510	المجموع

تطور مساحات الأشجار المثمرة (ألف هكتار)



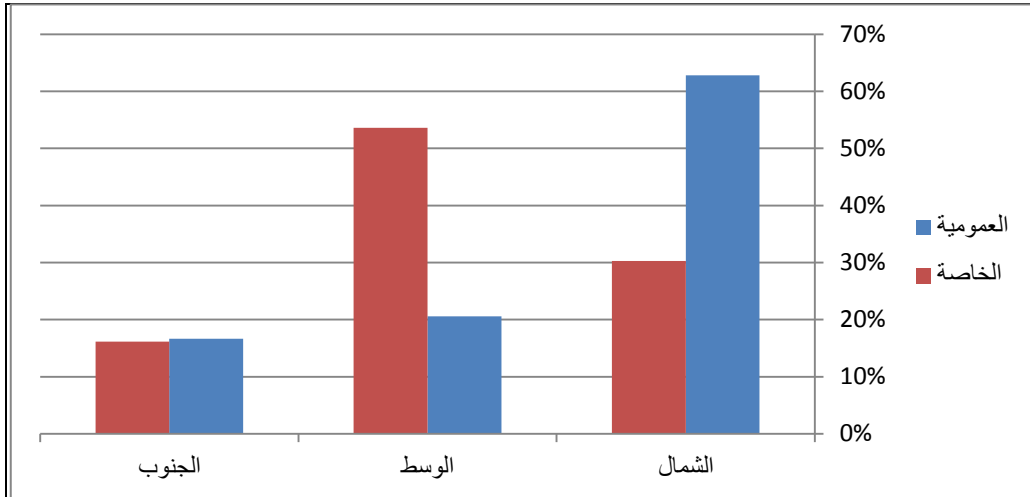
III- النتائج المفصلة حسب المناطق

1. إجمالي المناطق السقوية المكثفة

1.1 مساحات المناطق السقوية المكثفة

1.1.1 المساحات القابلة للري

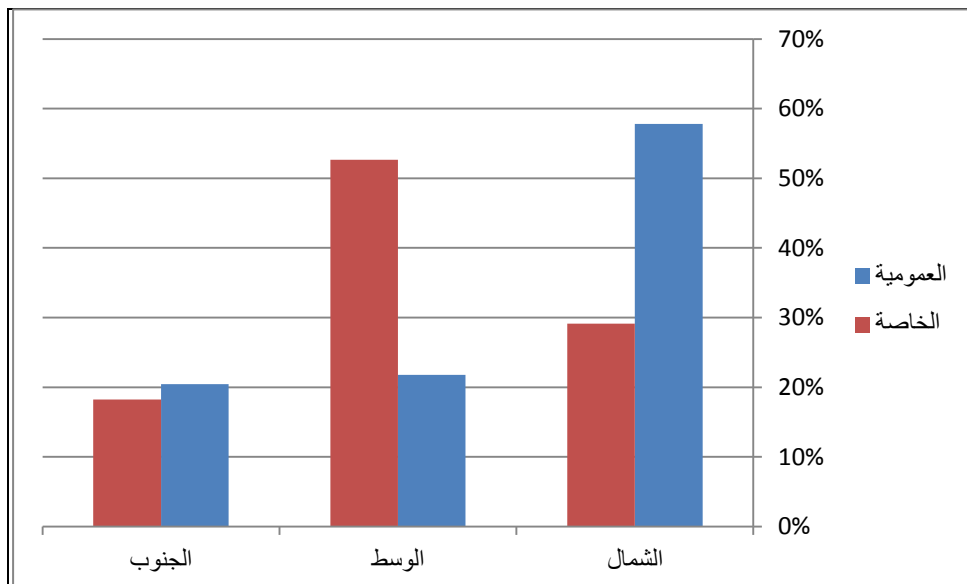
تتوزع المساحات القابلة للري حسب الجهات كما يلي



تتواجد أغلب المساحات القابلة للري بالمناطق السقوية العمومية بالشمال بنسبة 63% في حين أن أغلب المساحات القابلة للري بالمناطق السقوية الخاصة تتواجد بالوسط بنسبة 54%.

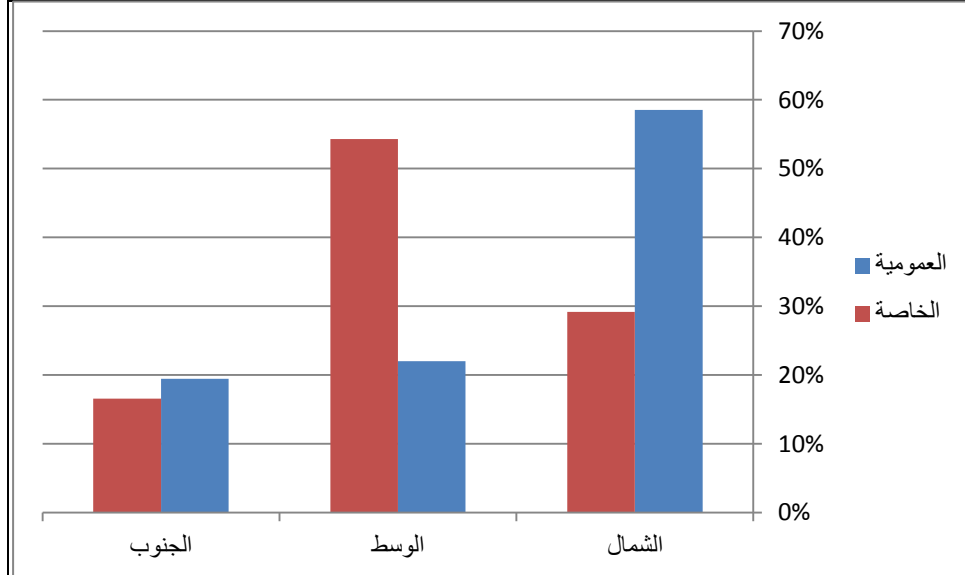
2.1.1 المساحات المروية

تتوزع المساحات المروية حسب الجهات كما يلي



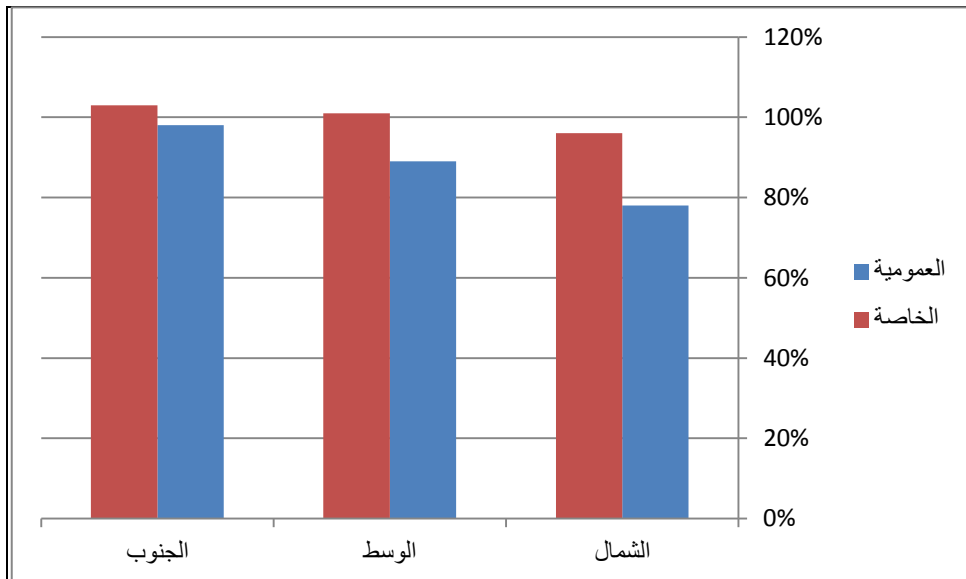
في ما يخص المساحات المروية فإنها تتوزع كالمساحات القابلة للري مع تطور طفيف لنسبة المناطق السقوية الخاصة و العمومية بالجنوب

3.1.1 مساحة الزراعات



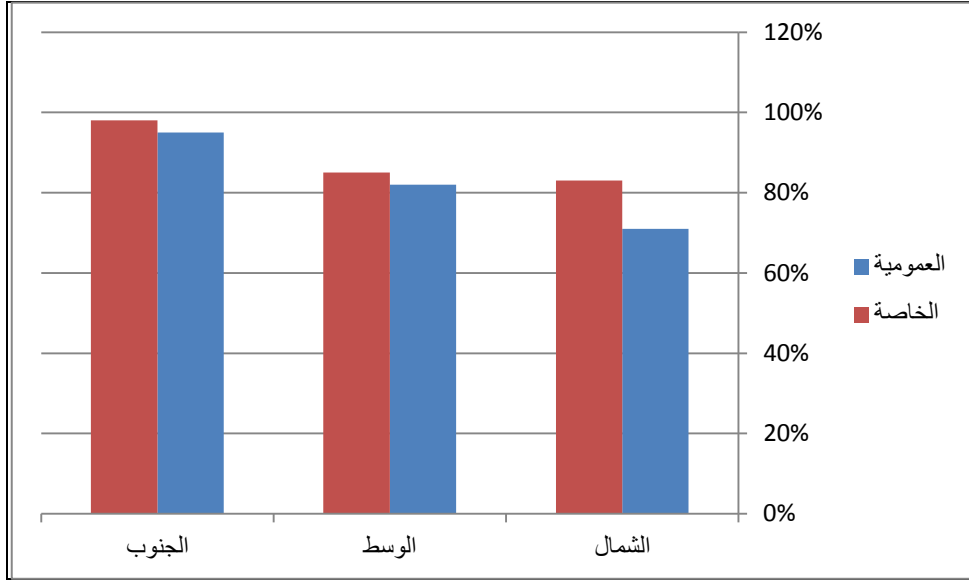
تتوزع مساحة الزراعات بنفس كيفية توزع المساحات المروية و ذلك بسيطرة الشمال على مساحة الزراعات في المناطق السقوية العمومية في حين أن الوسط يسيطر على مساحة الزراعات بالمناطق السقوية الخاصة.

4.1.1 نسبة التكتيف



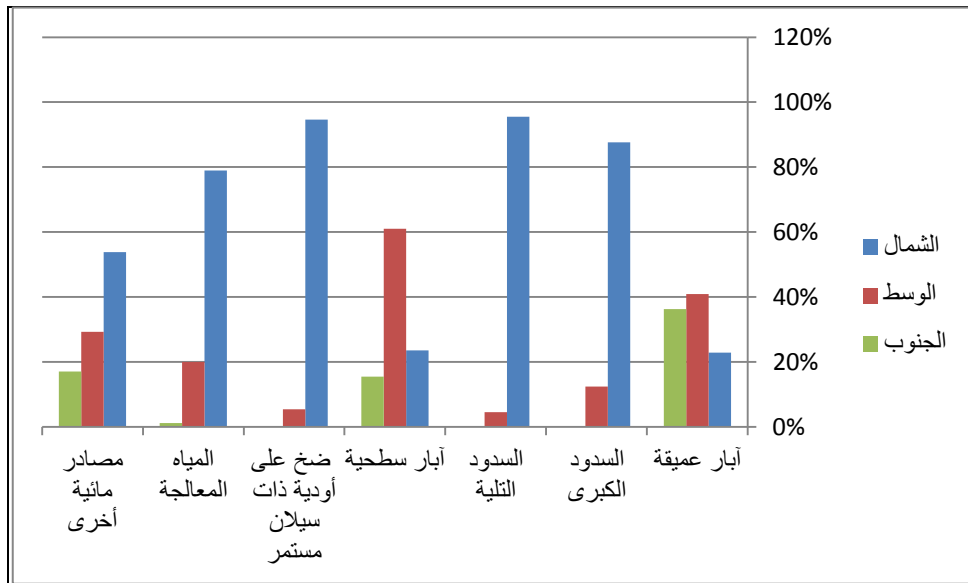
تتواجد أعلى نسب للتكتيف بالجنوب سواء في المناطق السقوية الخاصة أو العمومية و يعود ذلك إلى الغراسات في طوابق التي تصل في بعض الأحيان إلى ثلاث طوابق.

5.1.1 نسبة الإستعمال



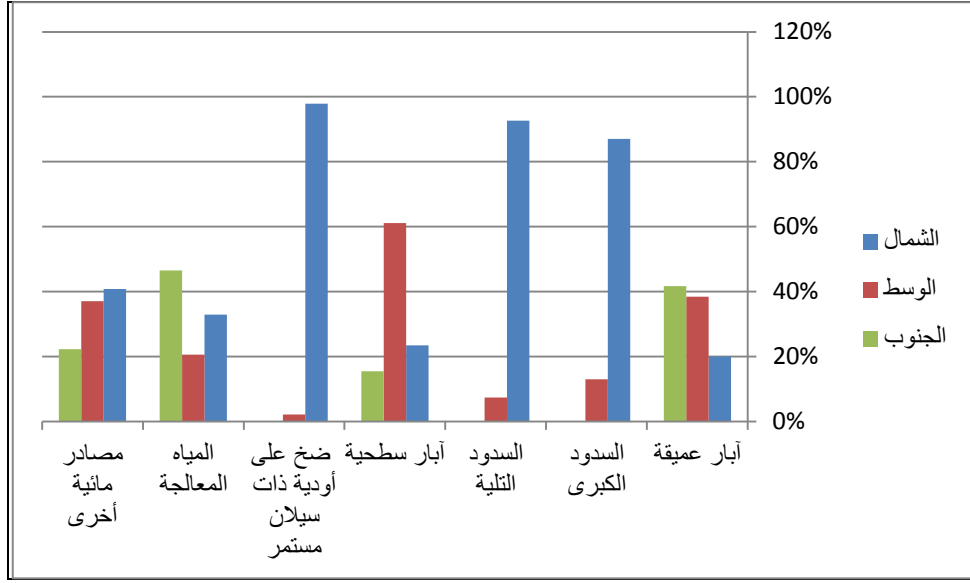
تتواجد أعلى نسب للإستعمال كذلك بالجنوب و يعود ذلك إلى ندرة المياه و ضرورة تميمها و عدم إمكانية اللجوء إلى الغراسات البعلية.

2.1 توزيع المساحات القابلة للري المكثف حسب مصادر الموارد المائية



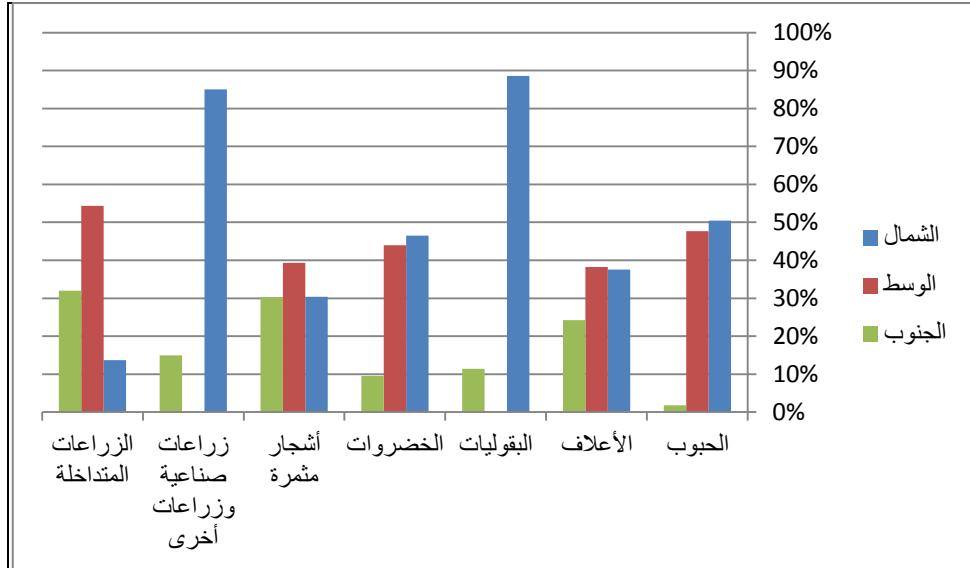
يسيطر الشمال على المساحات القابلة للري بواسطة الموارد المائية السطحية من سدود كبرى و سدود تلية و ضخ على أودية ذات سيلان مستمر و مياه معالجة في حين يسيطر الوسط و الجنوب على المساحات القابلة للري بواسطة الموارد المائية الجوفية من آبار عميقة و سطحية.

3.1 توزيع المساحات المروية المكثفة حسب مصادر الموارد المائية



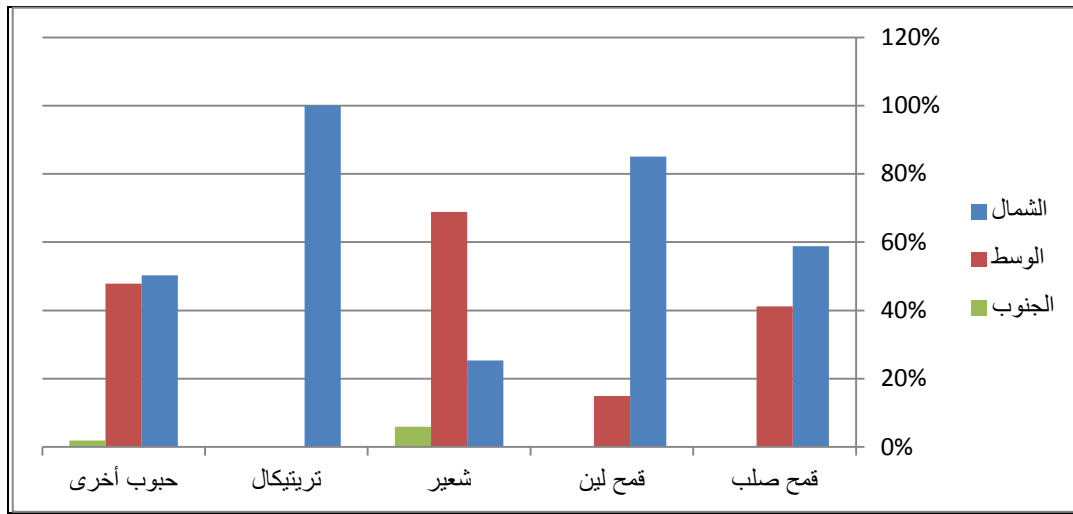
يسيطر الشمال على المساحات المروية بواسطة الموارد المائية السطحية من سدود كبرى و سدود تلية و ضخ على أودية ذات سيلان مستمر و مياه معالجة في حين يسيطر الوسط و الجنوب على المساحات المروية بواسطة الموارد المائية الجوفية من آبار عميقة و سطحية.

4.1 مساحة الزراعات المروية المكثفة في إجمالي المناطق السقوية



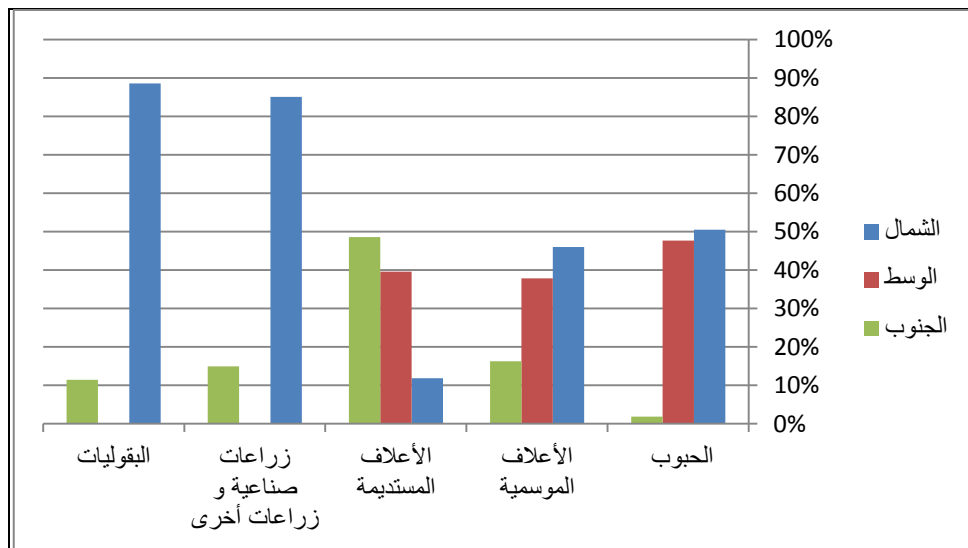
يسيطر الشمال على مساحات البقوليات و الزراعات الصناعية في حين أن بقية الزراعات تتساوى فيها تقريبا كل المناطق إلا الرزراعات المتداخلة التي تتميز بضعف نسبتها في الشمال و يعود ذلك إلى كثافة الأشجار المثمرة في الهكتار مما يصعب الزراعة بين الأسطر. بالنسبة لمساحة الحبوب المروية، نلاحظ سيطرة الوسط عليها و يعود ذلك إلى أنه لا يمكن زراعتها إلا في المناطق السقوية في حين أنه في الشمال تكون أغلب مساحات الحبوب متواجدة خارج المناطق السقوية بصفة بعالية.

5.1 مساحة الحبوب المروية المكثفة في إجمالي المناطق السقوية



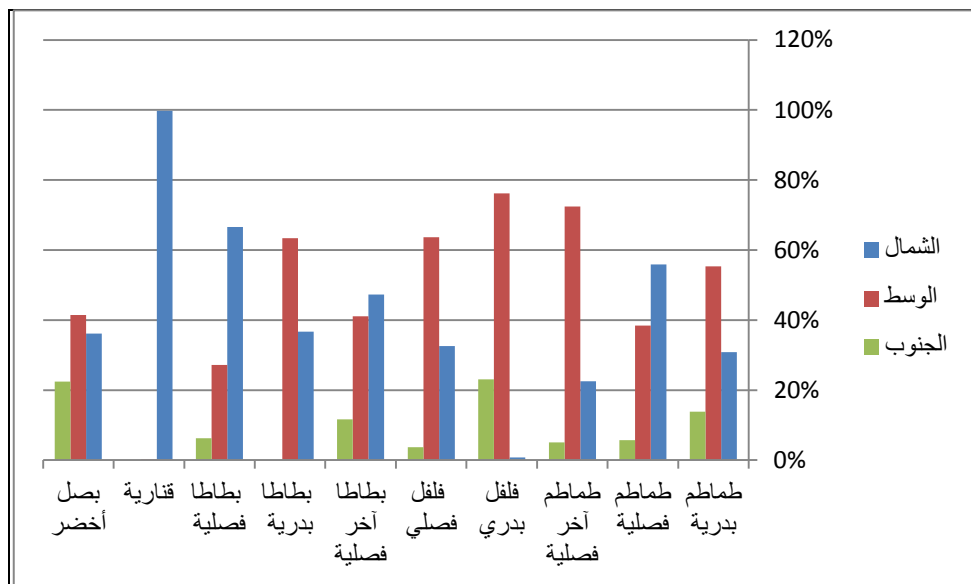
بالنسبة لمساحات الحبوب بجملة المناطق السقوية فإنها تتميز بسيطرة الشمال على مساحات جميع أنواع الحبوب باستثناء مساحات الشعير المروية التي تصل نسبتها إلى 69 % بالوسط.

6.1 المساحات المروية المكثفة للزراعات الكبرى في إجمالي المناطق السقوية



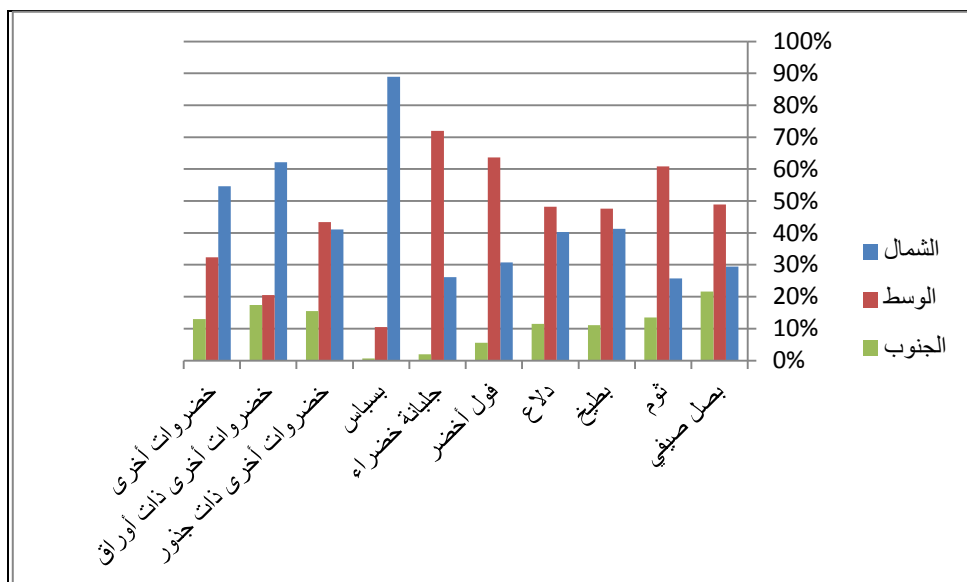
تتميز مساحات الزراعات الكبرى المروية بإجمالي المناطق السقوية بسيطرة الشمال على مساحات الحبوب, الأعلاف الموسمية, البقوليات و الزراعات الصناعية في حين يسيطر الجنوب على مساحات الأعلاف المستديمة بالواحات.

7.1 مساحات الخضروات المروية المكثفة في إجمالي المناطق السقوية

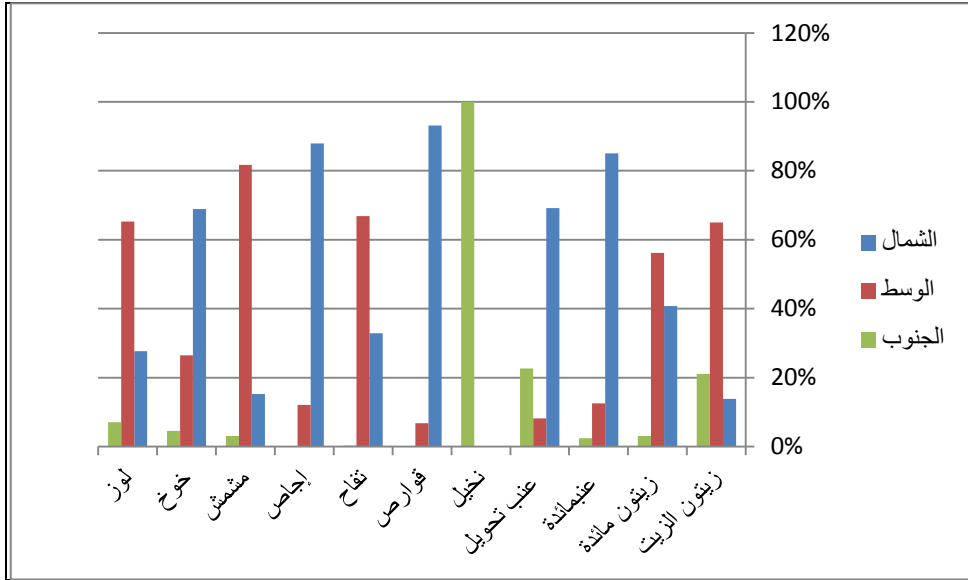


يتميز توزيع مساحة الخضروات المروية في إجمالي المناطق السقوية بسيطرة الشمال و الوسط على كل أنواع الخضروات.

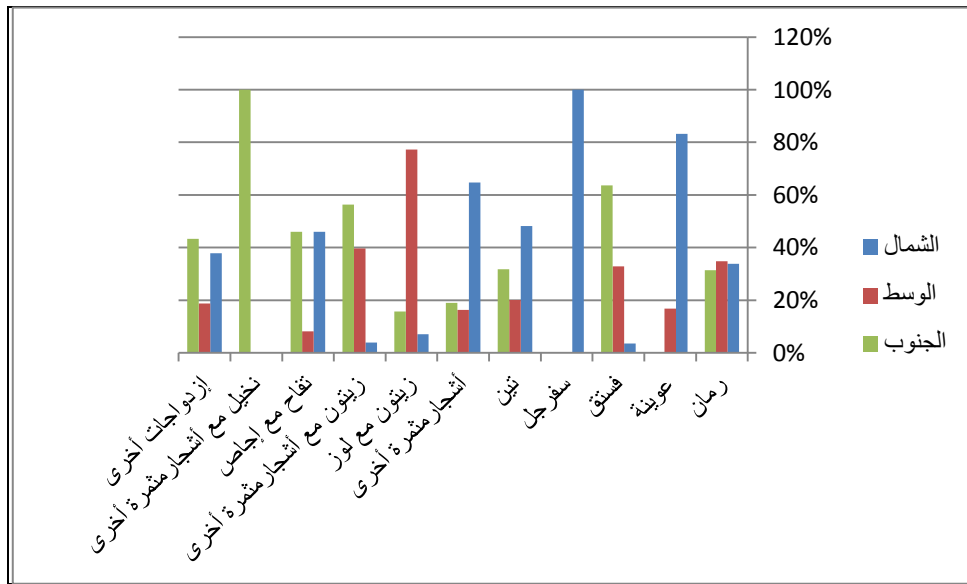
8.1 مساحات الخضروات المروية المكثفة في إجمالي المناطق السقوية (يتبع)



9.1 المساحات المروية المكثفة للأشجار المثمرة في إجمالي المناطق السقوية



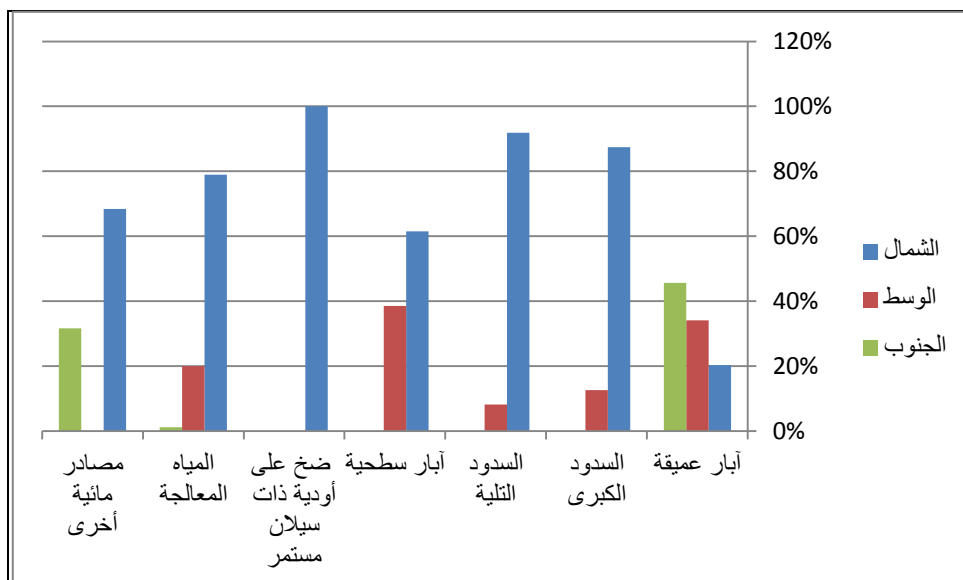
10.1 المساحات المروية المكثفة للأشجار المثمرة في إجمالي المناطق السقوية (يتبع)



يسيطر الجنوب على كامل مساحة النخيل المروية، كما يسيطر الوسط على مساحات الزياتين و اللوز و المشمش و التفاح في حين يسيطر الشمال على مساحات القوارص و العنب و الخوخ والإجازص أي الغراسات التي تحتاج إلى كميات كبيرة من المياه.

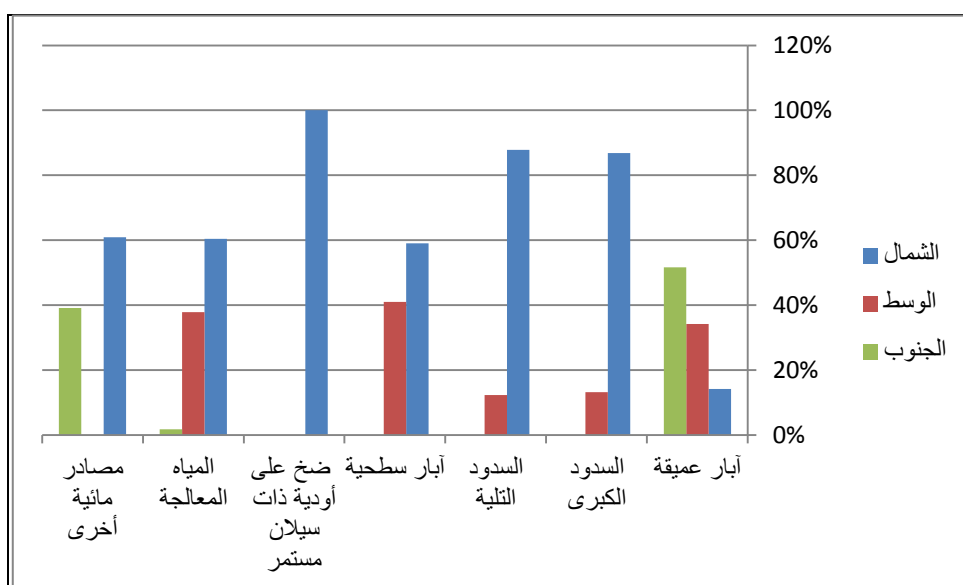
2. المناطق السقوية العمومية المكثفة

1.2 توزيع المساحات القابلة للري المكثف في المناطق السقوية العمومية حسب مصادر الموارد المائية



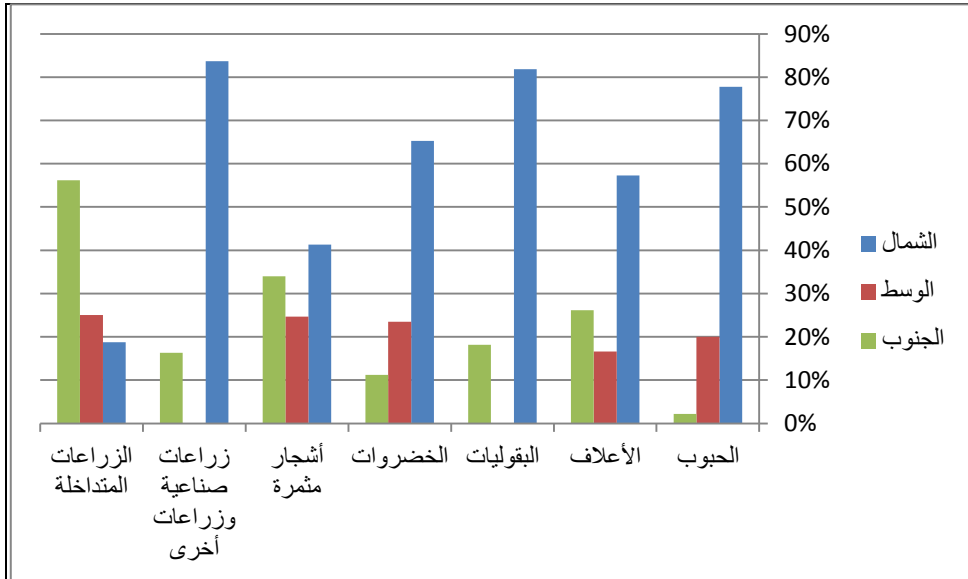
يسيطر الشمال على المساحات القابلة للري بالمناطق السقوية العمومية بواسطة الموارد المائية السطحية من سدود كبرى و سدود تلية و مياه معالجة في حين يسيطر الوسط و الجنوب على المساحات القابلة للري بواسطة الموارد المائية الجوفية (أبار عميقة)

2.2 توزيع المساحات المروية المكثف في المناطق السقوية العمومية حسب مصادر الموارد المائية



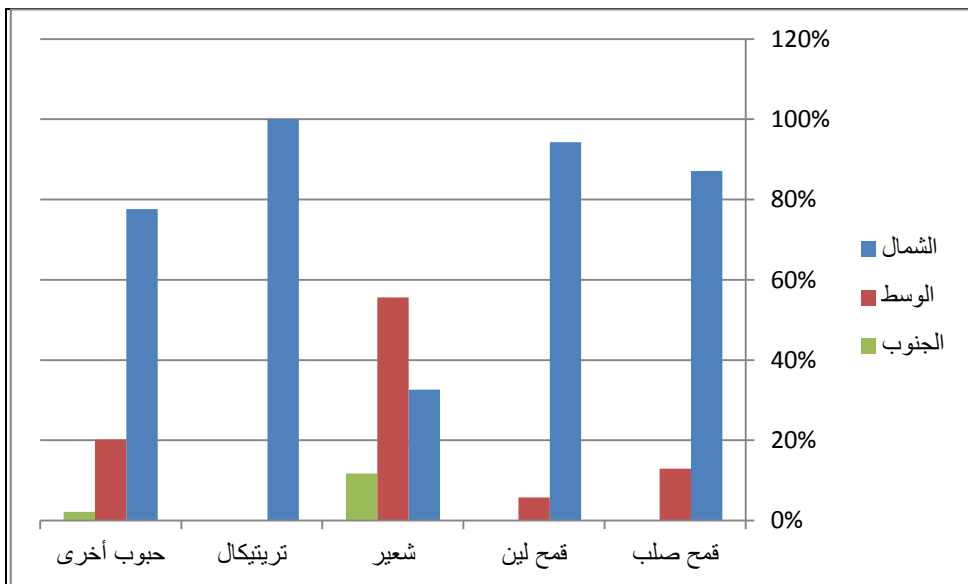
كما هو الشأن بالنسبة للمساحات القابلة للري، يسيطر الشمال على المساحات المروية بالمناطق السقوية العمومية بواسطة الموارد المائية السطحية من سدود كبرى و سدود تلية و مياه معالجة في حين يسيطر الوسط و الجنوب على المساحات المروية بواسطة الموارد المائية الجوفية.

3.2 مساحة الزراعات المروية المكثفة في المناطق السقوية العمومية



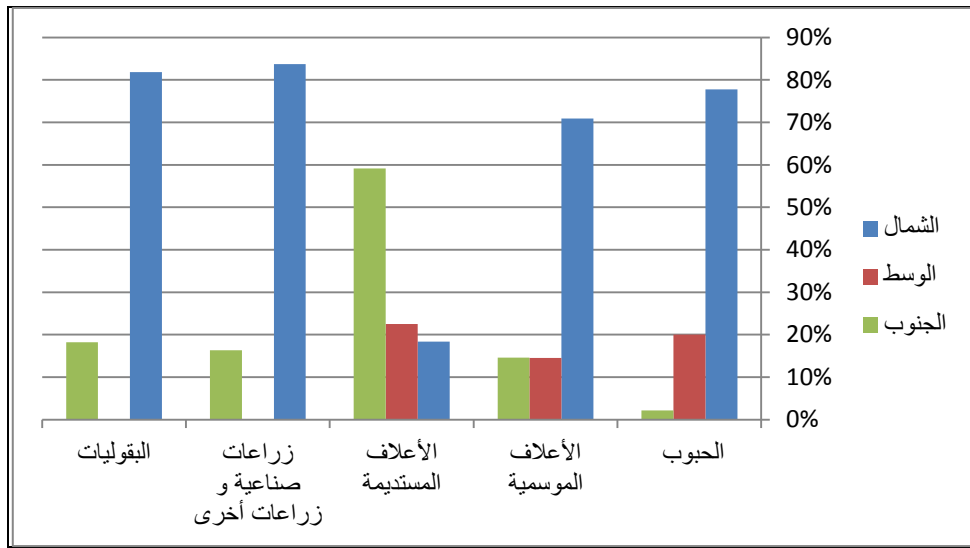
يسيطر الشمال على مساحات كامل الزراعات المروية في المناطق السقوية العمومية تقريبا ما عدى بالنسبة للزراعات المتداخلة التي يسيطر عليها الجنوب و ذلك بالزراعات في طوابق بالواحات.

4.2 مساحة الحبوب المروية المكثفة في المناطق السقوية العمومية



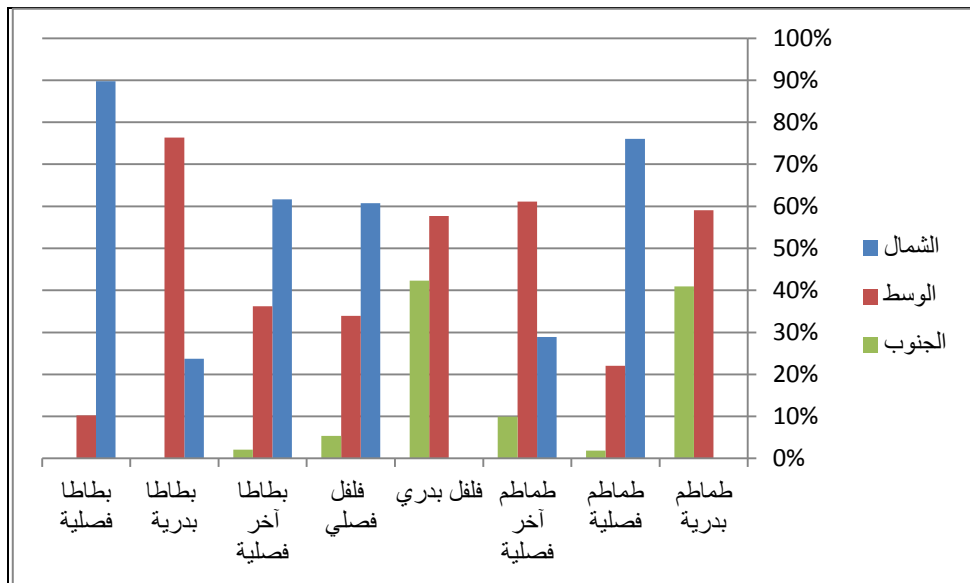
بالنسبة لمساحات الحبوب بالمناطق السقوية العمومية فإنها تتميز بسيطرة الشمال على مساحات جميع أنواع الحبوب باستثناء مساحات الشعير المروية التي تصل نسبتها إلى 56% بالوسط.

5.2 المساحات المروية المكثفة للزراعات الكبرى في المناطق السقوية العمومية



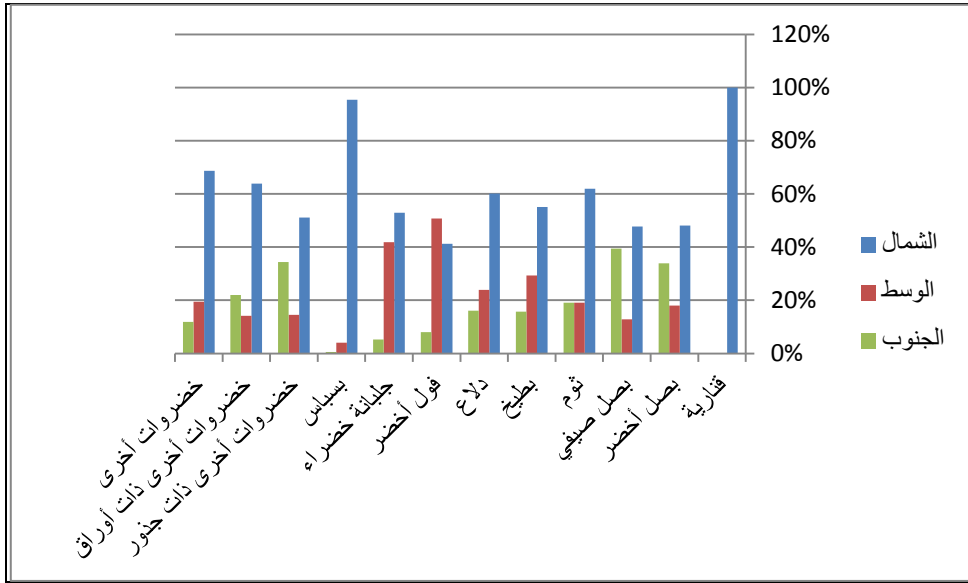
تتميز مساحات الزراعات الكبرى المروية بالمناطق السقوية العمومية بسيطرة الشمال على كل أنواع الزراعات الكبرى تقريبا في حين يسيطر الجنوب على مساحات الأعلاف المستديمة بالواحات.

6.2 مساحات الخضروات المروية المكثفة في المناطق السقوية العمومية

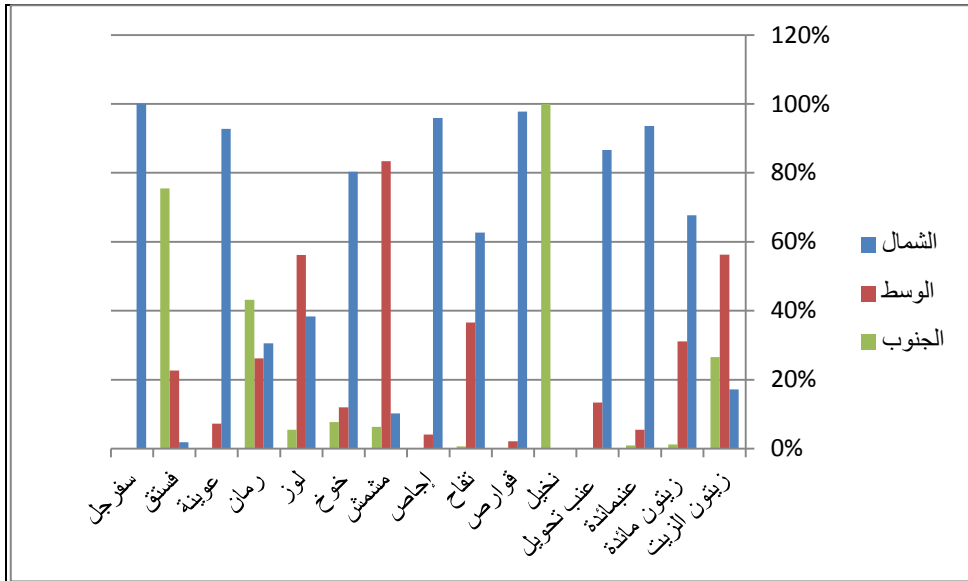


يتميز توزيع مساحة الخضروات المروية في المناطق السقوية العمومية بسيطرة الشمال و الوسط على كل أنواع الخضروات.

7.2 مساحات الخضروات المروية المكثفة في المناطق السقوية العمومية (يتبع)

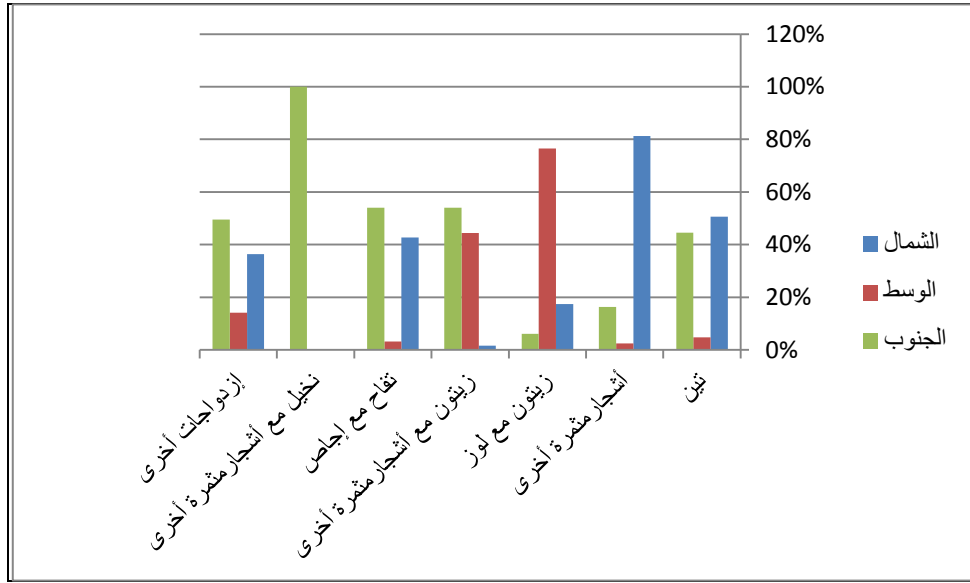


8.2 المساحات المروية المكثفة للأشجار المثمرة في المناطق السقوية العمومية



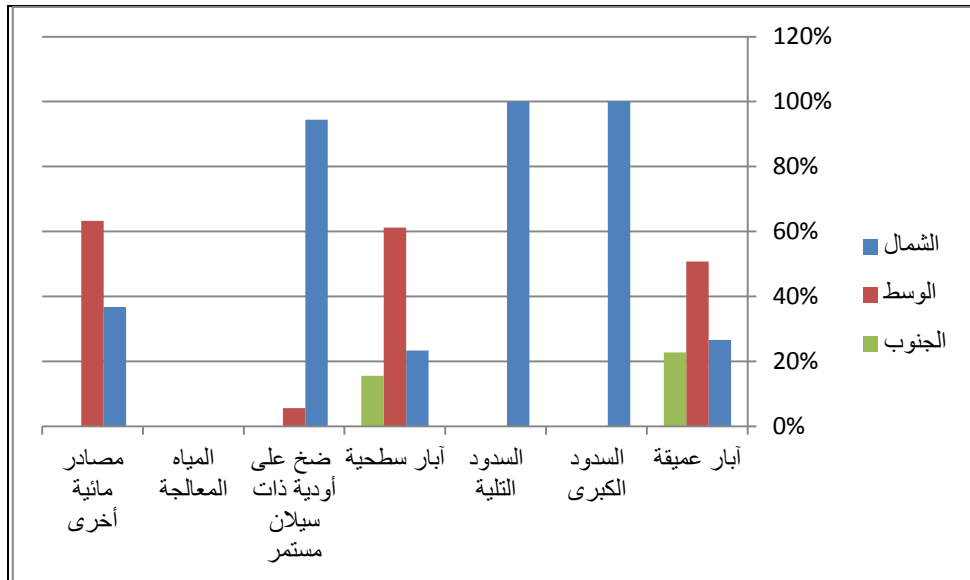
يسيطر الجنوب على كامل مساحة النخيل المروية، كما يسيطر الوسط على مساحات زياتين الزيت و اللوز و المشمش في حين يسيطر الشمال على باقي مساحات الغراسات في المناطق السقوية العمومية.

9.2 المساحات المروية المكثفة للأشجار المثمرة في المناطق السقوية العمومية (يتبع)



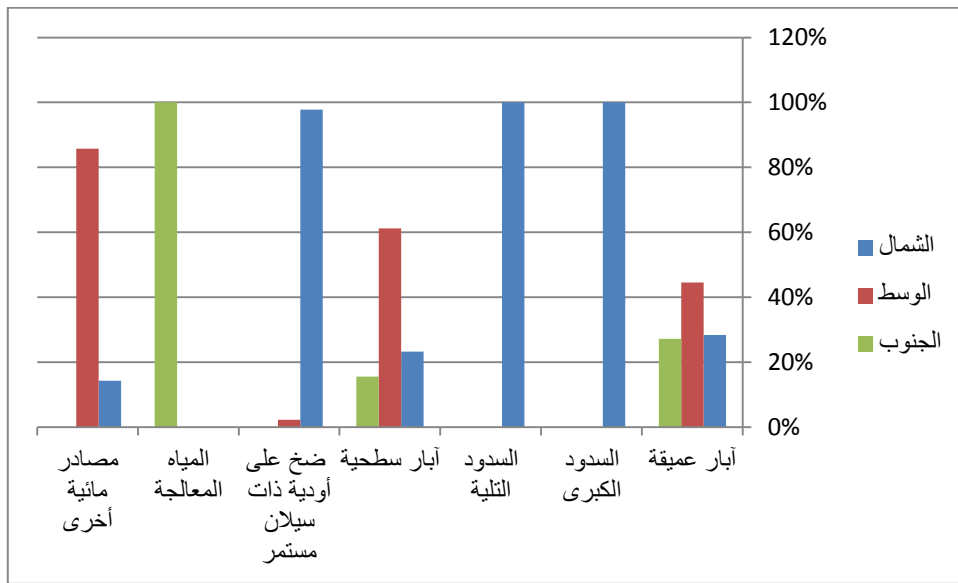
3. المناطق السقوية الخاصة المكثفة

1.3 توزيع المساحات القابلة للري المكثف في المناطق السقوية الخاصة حسب مصادر الموارد المائية



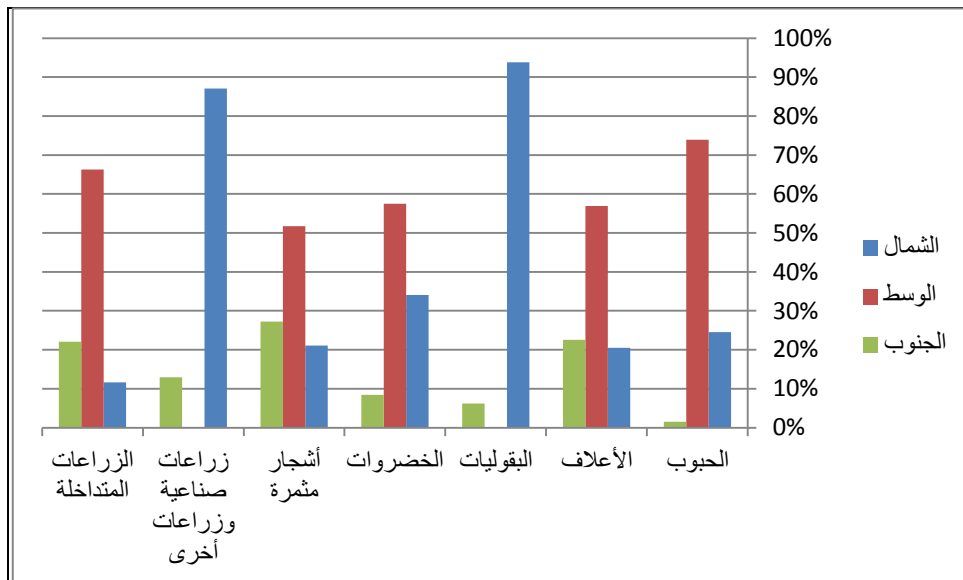
يسيطر الشمال على المساحات القابلة للري بالمناطق السقوية الخاصة بواسطة الموارد المائية السطحية من سدود كبرى و سدود تلية و ضخ على أودية ذات سيلان مستمر في حين يسيطر الوسط و الجنوب على المساحات القابلة للري بواسطة الموارد المائية الجوفية (آبار عميقة و آبار سطحية) مع الملاحظ أنه لا توجد مساحات خاصة قابلة للري بواسطة المياه المعالجة.

2.3 توزيع المساحات المروية المكثف في المناطق السقوية الخاصة حسب مصادر الموارد المائية



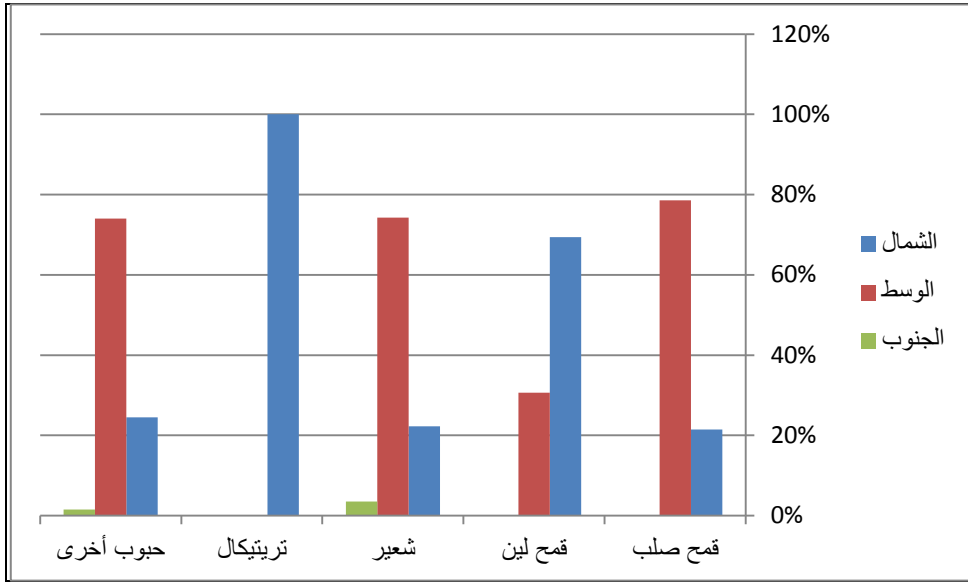
كما هو الشأن بالنسبة للمساحات القابلة للري، يسيطر الشمال على المساحات المروية بالمناطق السقوية الخاصة بواسطة الموارد المائية السطحية من سدود كبرى و سدود تلية و ضخ على أودية ذات سيلان مستمر في حين يسيطر الوسط و الجنوب على المساحات المروية بواسطة الموارد المائية الجوفية.

3.3 مساحة الزراعات المروية المكثفة في المناطق السقوية الخاصة



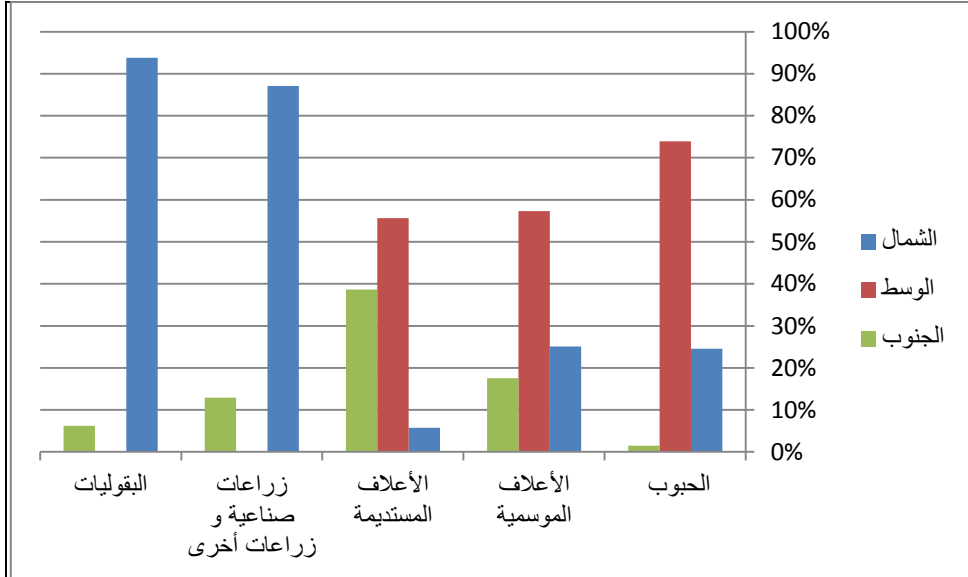
يسيطر الوسط على مساحات كامل الزراعات المروية في المناطق السقوية الخاصة تقريبا ما عدى بالنسبة للبقوليات و الزراعات الصناعية التي يسيطر عليها الشمال. بالنسبة لمساحة الحبوب المروية، نلاحظ سيطرة الوسط عليها و يعود ذلك إلى أنه لا يمكن زراعتها إلا في المناطق السقوية في حين أنه في الشمال تكون أغلب مساحات الحبوب بصفة بعلية خارج المناطق السقوية.

4.3 مساحة الحبوب المروية المكثفة في المناطق السقوية الخاصة



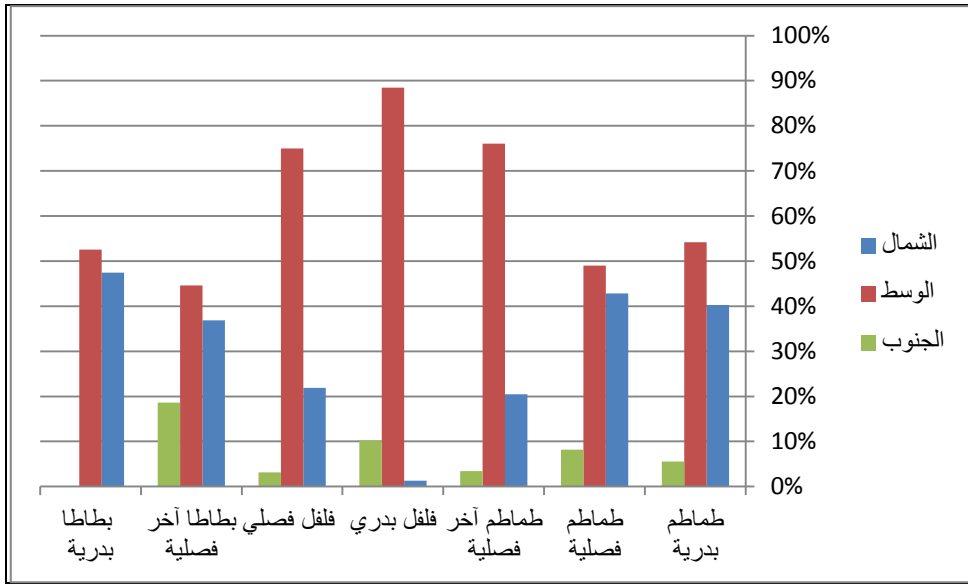
بالنسبة لمساحات الحبوب بالمناطق السقوية الخاصة فإنها تتميز بسيطرة الوسط على مساحات جميع أنواع الحبوب باستثناء مساحات التريتيكال و القمح اللين التي يسيطر عليها الشمال.

5.3 المساحات المروية المكثفة للزراعات الكبرى في المناطق السقوية الخاصة



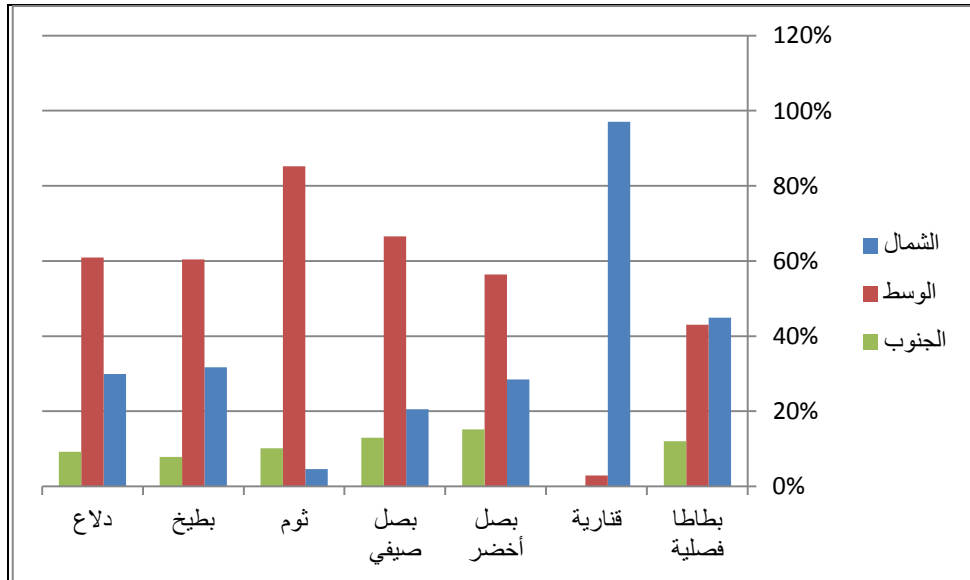
تتميز مساحات الزراعات الكبرى المروية بالمناطق السقوية الخاصة بسيطرة الوسط على كل أنواع الزراعات الكبرى تقريبا في حين يسيطر الشمال على مساحات الزراعات الصناعية و البقوليات.

6.3 مساحات الخضروات المروية المكثفة في المناطق السقوية الخاصة

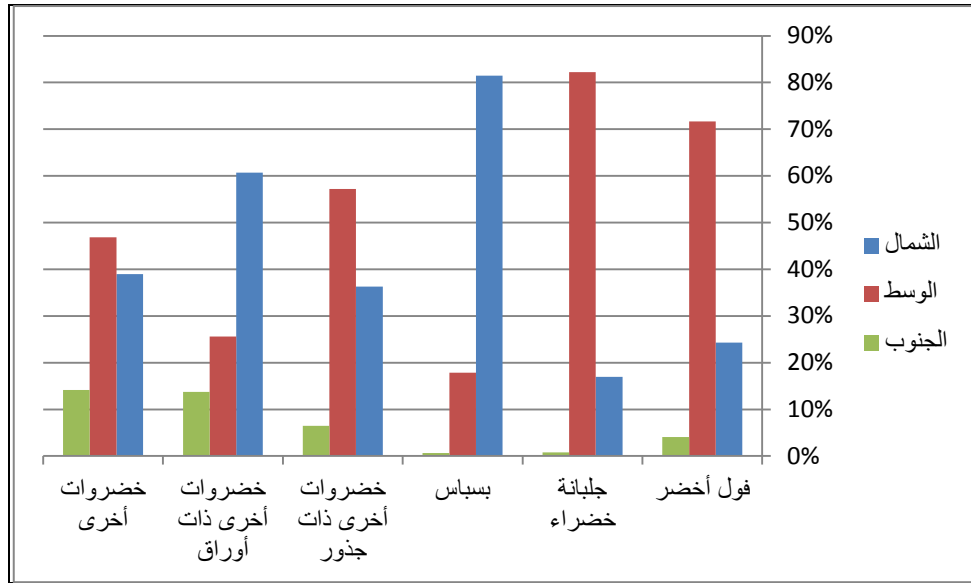


يتميز توزيع مساحة الخضروات المروية في المناطق السقوية الخاصة بسيطرة الشمال و الوسط على كل أنواع الخضروات و ذلك كما هو الشأن بالنسبة للمناطق السقوية العمومية.

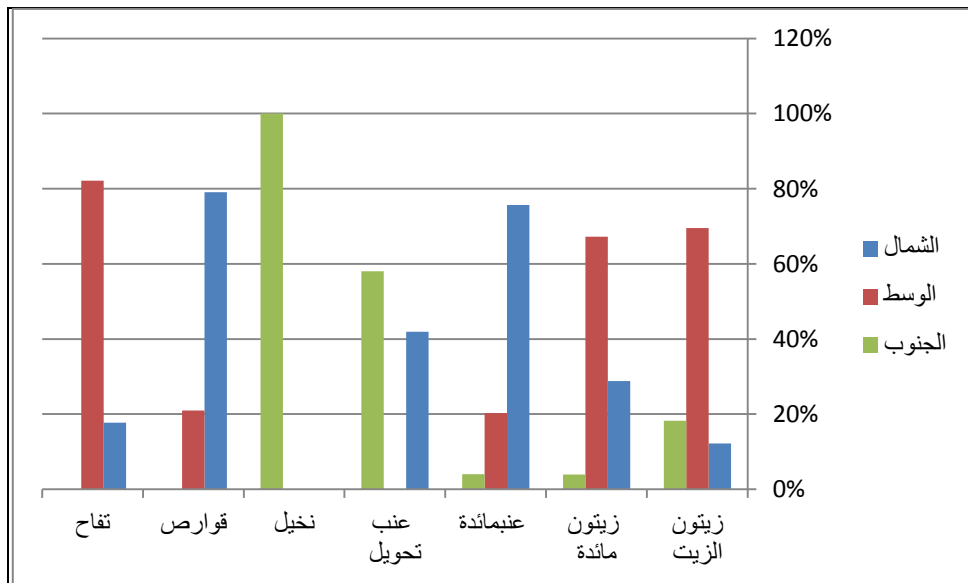
7.3 مساحات الخضروات المروية المكثفة في المناطق السقوية الخاصة (يتبع)



8.3 مساحات الخضروات المروية المكثفة في المناطق السقوية الخاصة (يتبع)

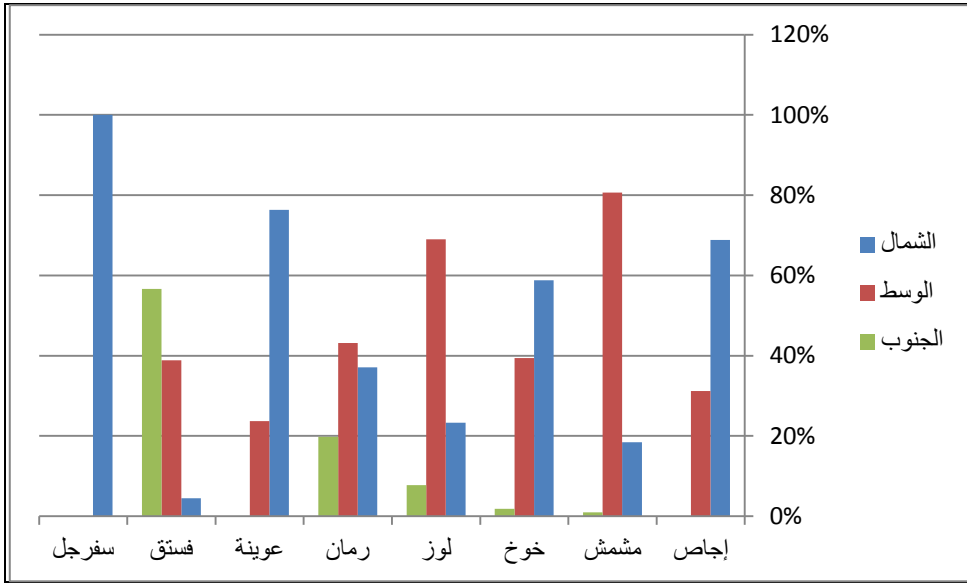


9.3 لمساحات المروية المكثفة للأشجار المثمرة في المناطق السقوية الخاصة

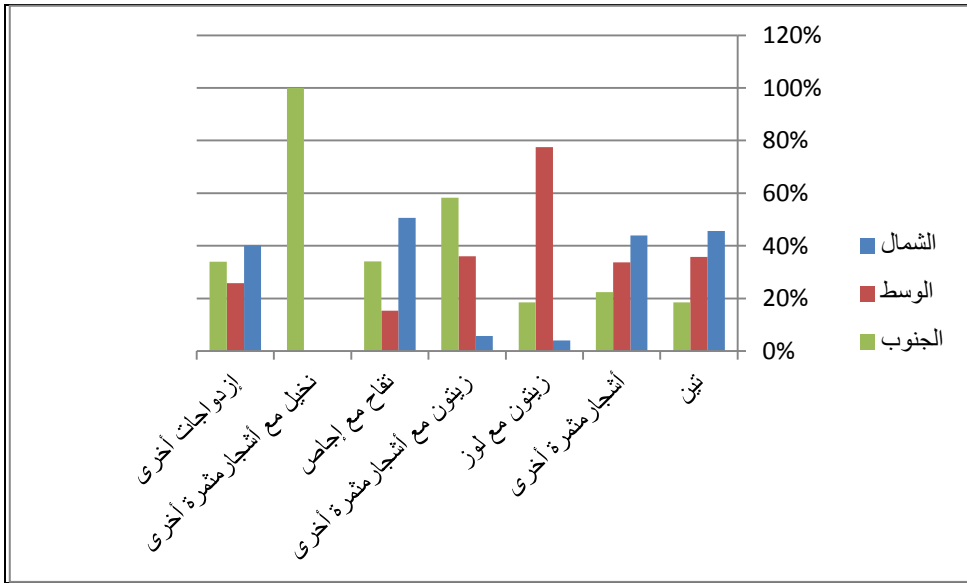


يسيطر الجنوب على كامل مساحة النخيل المروية و 58% من مساحات عنب التحويل، كما يسيطر الوسط على مساحات الزيتون و التفاح و اللوز و المشمش و الرمان في حين يسيطر الشمال على باقي مساحات الغراسات في المناطق السقوية الخاصة.

10.3 المساحات المروية المكثفة للأشجار المثمرة في المناطق السقوية الخاصة (يتبع)



11.3 المساحات المروية المكثفة للأشجار المثمرة في المناطق السقوية الخاصة (يتبع)



IV-الملاحق الإحصائية

1 إجمالي المناطق السقوية المكثفة

جدول رقم 1.1	مساحات المناطق السقوية المكثفة
جدول رقم 2.1	توزيع المساحات القابلة للري المكثف حسب مصادر الموارد المائية
جدول رقم 3.1	توزيع المساحات المروية المكثفة حسب مصادر الموارد المائية
جدول رقم 4.1	مساحة الزراعات المروية المكثفة في إجمالي المناطق السقوية
جدول رقم 5.1	مساحة الحبوب المروية المكثفة في إجمالي المناطق السقوية
جدول رقم 6.1	المساحات المروية المكثفة للزراعات الكبرى في إجمالي المناطق السقوية
جدول رقم 7.1	مساحات الخضروات المروية المكثفة في إجمالي المناطق السقوية (يتبع)
جدول رقم 8.1	مساحات الخضروات المروية المكثفة في إجمالي المناطق السقوية (يتبع)
جدول رقم 9.1	مساحات الخضروات المروية المكثفة في إجمالي المناطق السقوية
جدول رقم 10.1	المساحات المروية المكثفة للأشجار المثمرة في إجمالي المناطق السقوية (يتبع)
جدول رقم 11.1	المساحات المروية المكثفة للأشجار المثمرة في إجمالي المناطق السقوية (يتبع)
جدول رقم 12.1	المساحات المروية المكثفة للأشجار المثمرة في إجمالي المناطق السقوية

مساحات المناطق السقوية المكثفة 2015

جدول رقم 1.1

الوحدة : الهكتار

نسبة الإستعمال			نسبة التكتيف			مساحة الزراعات			المساحات المروية			المساحات القابلة للري			الولاية
المجموع	الخاصة	العمومية	المجموع	الخاصة	العمومية	المجموع	الخاصة	العمومية	المجموع	الخاصة	العمومية	المجموع	الخاصة	العمومية	
74	87	29	74	87	29	0 450	0 410	0 040	0 450	0 410	0 040	0 610	0 470	0 140	تونس
38	51	37	41	65	37	5 300	0 970	4 330	5 000	0 760	4 240	13 050	1 490	11 560	أريانة
60	77	55	67	80	62	16 900	4 700	12 200	15 250	4 500	10 750	25 400	5 870	19 530	منوبة
84	90	81	85	90	82	9 700	3 960	5 740	9 640	3 960	5 680	11 410	4 400	7 010	بن عروس
95	96	94	119	127	113	58 220	28 030	30 190	46 500	21 300	25 200	48 940	22 140	26 800	نابل
64	52	67	77	61	81	20 420	3 350	17 070	16 870	2 880	13 990	26 470	5 490	20 980	بنزرت
82	64	88	82	65	88	19 350	3 610	15 740	19 330	3 590	15 740	23 490	5 580	17 910	باجة
69	54	70	70	54	71	27 370	1 280	26 090	27 190	1 280	25 910	39 240	2 380	36 860	جندوبة
85	99	59	93	111	60	15 000	11 680	3 320	13 690	10 390	3 300	16 080	10 520	5 560	الكاف
81	87	78	82	89	78	12 710	5 270	7 440	12 590	5 170	7 420	15 490	5 930	9 560	سليانة
67	75	45	75	81	60	9 510	7 350	2 160	8 420	6 800	1 620	12 640	9 050	3 590	زغوان
75	83	71	84	96	78	194 930	70 610	124 320	174 930	61 040	113 890	232 820	73 320	159 500	الشمال
69	63	72	84	80	86	10 470	3 200	7 270	8 660	2 550	6 110	12 500	4 020	8 480	سوسة
51	34	69	55	41	71	4 310	1 580	2 730	3 990	1 330	2 660	7 770	3 900	3 870	المنستير
75	78	69	80	81	78	4 970	3 250	1 720	4 660	3 130	1 530	6 240	4 030	2 210	المهدية
69	78	37	71	81	38	10 340	9 130	1 210	10 060	8 880	1 180	14 500	11 340	3 160	صفاقس
93	91	95	123	133	102	71 730	53 670	18 060	53 790	36 990	16 800	58 100	40 440	17 660	القيروان
86	86	87	95	97	91	29 830	20 040	9 790	27 030	17 740	9 290	31 450	20 730	10 720	القصرين
88	88	87	90	90	97	46 480	40 560	5 920	45 050	39 700	5 350	51 430	45 300	6 130	سيدي بوزيد
84	85	82	98	101	89	178 130	131 430	46 700	153 240	110 320	42 920	181 990	129 760	52 230	الوسط
100	100	100	102	103	101	19 340	12 720	6 620	18 850	12 290	6 560	18 870	12 310	6 560	قفصة
99	98	100	103	110	100	17 770	5 520	12 250	17 160	4 920	12 240	17 300	5 020	12 280	قابس
92	96	70	98	96	109	2 680	2 180	0 500	2 500	2 180	0 320	2 730	2 270	0 460	مدنين
100	100	100	100	100	100	8 370	1 310	7 060	8 370	1 310	7 060	8 370	1 310	7 060	توزر
100	100	100	101	100	102	24 110	13 380	10 730	23 930	13 370	10 560	23 930	13 370	10 560	قبلي
76	87	66	91	104	79	9 140	4 960	4 180	7 680	4 150	3 530	10 080	4 760	5 320	تطاوين
97	98	95	100	103	98	81 410	40 070	41 340	78 490	38 220	40 270	81 280	39 040	42 240	الجنوب
82	87	78	92	100	84	454 470	242 110	212 360	406 660	209 580	197 080	496 090	242 120	253 970	المجموع

توزيع المساحات القابلة للري المكثف في إجمالي المناطق السقوية

حسب مصادر الموارد المائية

الوحدة : الهكتار								جدول رقم 2.1
المجموع	مصادر مائية أخرى	المياه المعالجة	ضخ على أودية ذات سيلان مستمر	آبار سطحية	السدود التالية	السدود الكبرى	آبار عميقة	الولاية
0 610			0 330	0 230			0 050	تونس
13 050		3 680	0 880	0 410		7 880	0 200	أريانة
25 400			3 400	1 470		19 530	1 000	منوبة
11 410		0 550		2 200	0 120	4 700	3 840	بن عروس
48 940		0 560		16 890	1 310	23 150	7 030	نابل
26 470	0 100		0 570	2 830	1 330	19 500	2 140	بنزرت
23 490	0 340	0 510	4 670	0 300	0 290	16 660	0 720	باجة
39 240	0 080	0 000	0 350	0 580	0 610	30 060	7 560	جندوبة
16 080		0 180	1 800	7 340	1 630	1 150	3 980	الكاف
15 490		0 090	1 100	2 860	1 870	6 740	2 830	سليانة
12 640	0 050		0 700	2 050	0 240	3 310	6 290	زغوان
232 820	0 570	5 570	13 800	37 160	7 400	132 680	35 640	الشمال
12 500		0 370		2 550		7 000	2 580	سوسة
7 770		0 100	0 500	1 840		2 290	3 040	المنستير
6 240				3 480			2 760	المهدية
14 500		0 450		11 340			2 710	صفاقس
58 100		0 360		34 130		9 200	14 410	القيروان
31 450	0 310	0 130	0 290	8 500	0 350	0 280	21 590	القصرين
51 430				34 700			16 730	سيدي بوزيد
181 990	0 310	1 410	0 790	96 540	0 350	18 770	63 820	الوسط
18 870				12 310			6 560	قفصة
17 300				5 020			12 280	قابس
2 730		0 080		1 940			0 710	مدنين
8 370	0 180			0 470			7 720	توزر
23 930							23 930	قبلي
10 080				4 760			5 320	تطاوين
81 280	0 180	0 080		24 500			56 520	الجنوب
496 090	1 060	7 060	14 590	158 200	7 750	151 450	155 980	المجموع

توزيع المساحات المروية المكثفة في إجمالي المناطق السقوية

حسب مصادر الموارد المائية

الوحدة : الهكتار

جدول رقم 3.1

المجموع	مصادر مائية أخرى	المياه المعالجة	ضخ على أودية ذات سيلان مستمر	آبار سطحية	السدود التلية	السدود الكبرى	آبار عميقة	الولاية
0 450			0 230	0 180			0 040	تونس
5 000		0 800	0 370	0 260		3 440	0 130	أريانة
15 250			2 800	1 000		10 750	0 700	منوبة
9 640				1 800	0 120	3 980	3 740	بن عروس
46 500		0 500		16 400	0 900	22 800	5 900	نابل
16 870			0 090	1 670	0 100	13 340	1 670	بنزرت
19 330	0 280	0 060	3 300	0 000		15 440	0 250	باجة
27 190	0 050		0 180	0 210	0 120	22 430	4 200	جندوبة
13 690			1 440	7 280	1 570	0 480	2 920	الكاف
12 590			1 070	2 430	1 440	5 660	1 990	سليانة
8 420			0 400	1 890	0 150	1 410	4 570	زغوان
174 930	0 330	1 360	9 880	33 120	4 400	99 730	26 110	الشمال
8 660		0 370		2 190		3 750	2 350	سوسة
3 990		0 020		1 330		1 840	0 800	المنستير
4 660				2 680			1 980	المهدية
10 060		0 180		8 880			1 000	صفاقس
53 790		0 150		31 800		9 050	12 790	القيروان
27 030	0 300	0 130	0 220	8 280	0 350	0 280	17 470	القصرين
45 050				31 200			13 850	سيدي بوزيد
153 240	0 300	0 850	0 220	86 360	0 350	14 920	50 240	الوسط
18 850				12 290			6 560	قفصة
17 160				4 920			12 240	قابس
2 500		1 920		0 000			0 580	مدنين
8 370	0 180			0 470			7 720	توزر
23 930				0 000			23 930	قبلي
7 680				4 150			3 530	تطاوين
78 490	0 180	1 920		21 830			54 560	الجنوب
406 660	0 810	4 130	10 100	141 310	4 750	114 650	130 910	المجموع

**مساحة الزراعات المروية المكثفة
في إجمالي المناطق السقوية
موسم 2014 - 2015**

الوحدة : الهكتار

جدول رقم 4.1

المجموع (1)	الزراعات المتداخلة	زراعات صناعية و زراعات أخرى	أشجار مثمرة	الخضروات	البقوليات	الأعلاف	الحبوب	الولاية
450	20		170	100		120	80	تونس
5300	690	120	1680	1820		2220	150	أريانة
16900	950	80	10340	4700	10	1870	850	منوبة
9700	30		8300	340		40	1050	بن عروس
58220	4150	3210	24520	30520	540	2080	1500	نابل
20420	440	610	4220	11070	10	4200	750	بنزرت
19350	80	420	5890	5370	210	2430	5110	باجة
27370	400	1200	1430	6470	620	5110	12940	جندوبة
15000			2600	4720		3390	4290	الكاف
12710	80		4110	2220		840	5620	سليانة
9510	1450		5980	3320	390	370	900	زغوان
194930	8290	5640	69240	70650	1780	22670	33240	الشمال
10470	1610		6170	4130		1180	600	سوسة
4310	320		700	3590		340		المنستير
4970	710		1240	2980		1460		المهدية
10340	4900		6060	6830		2320	30	صفاقس
71730	8080		26210	21690		9310	22600	القبروان
29830	3470		21980	7360		2420	1540	القصرين
46480	13840		27350	20280		6080	6610	سيدي بوزيد
178130	32930		89710	66860		23110	31380	الوسط
19340	1440	80	15650	4350		660	40	قفصة
17770	6070	910	10330	6120	230	5380	870	قابس
2680	610		2360	900		30		مدنين
8370	1240		8370	1030		210		توزر
24110	9670		23850	1680		8250		قبلي
9140	330		8650	410		110	300	تطاوين
81410	19360	990	69210	14490	230	14640	1210	الجنوب
454470	60580	6630	228160	152000	2010	60420	65830	المجموع

(1) : المجموع
= جملة مساحة
الزراعات -
مساحة
الزراعات
المتداخلة

**مساحات الحبوب المروية المكثفة
في إجمالي المناطق السقوية
موسم 2014 - 2015**

الوحدة : الهكتار

جدول رقم 5.1

الولاية	قمح صلب	قمح لين	شعير	تريتيكال	مجموع الحبوب الأساسية	حبوب أخرى	المجموع
تونس	50	30			80		80
أريانة	110				110	40	150
منوبة	600	200	50		850		850
بن عروس	490	180	120	230	1020	30	1050
نابل	800	140	560		1500		1500
بنزرت	510	150			660	90	750
باجة	3750	1220	100	10	5080	30	5110
جندوبة	11880	520	480		12880	60	12940
الكاف	1270	160	2860		4290		4290
سليانة	3500	1300	800		5600	20	5620
زغوان	580	90	230		900		900
الشمال	23540	3990	5200	240	32970	270	33240
سوسة	300		300		600		600
المنستير							
المهدية							
صفاقس			20		20	10	30
القيروان	12200	700	9700		22600		22600
القصرين	410		1130		1540		1540
سيدي بوزيد	3600		3000		6600	10	6610
الوسط	16510	700	14150		31360	20	31380
قفصة			40		40		40
قابس			870		870		870
مدنين							
توزر							
قبلي							
تطاوين			300		300		300
الجنوب			1210		1210		1210
المجموع	40050	4690	20560	240	65540	290	65830

**المساحات المروية المكثفة للزراعات الكبرى
في إجمالي المناطق السقوية
موسم 2014 - 2015**

الوحدة : الهكتار

جدول رقم 6.1

المجموع	البقوليات	زراعات صناعية و زراعات أخرى	الأعلاف		الحبوب	الولاية
			المستديمة	الموسمية		
200				120	80	تونس
2490		120	170	2050	150	أريانة
2810	10	80	160	1710	850	منوبة
1090				40	1050	بن عروس
7330	540	3210	330	1750	1500	نابل
5570	10	610	160	4040	750	بنزرت
8170	210	420	350	2080	5110	باجة
19870	620	1200	340	4770	12940	جندوبة
7680			140	3250	4290	الكاف
6460			110	730	5620	سليانة
1660	390		10	360	900	زغوان
63330	1780	5640	1770	20900	33240	الشمال
1780			40	1140	600	سوسة
340			60	280		المنستير
1460			230	1230		المهدية
2350			670	1650	30	صفاقس
31910			4020	5290	22600	القيروان
3960			440	1980	1540	القصرين
12690			450	5630	6610	سيدي بوزيد
54490			5910	17200	31380	الوسط
780		80	460	200	40	قفصة
7390	230	910	4010	1370	870	قابس
30			20	10		مدنين
210			200	10		توزر
8250			2500	5750		قبلي
410			70	40	300	تطاوين
17070	230	990	7260	7380	1210	الجنوب
134890	2010	6630	14940	45480	65830	المجموع

مساحات الخضروات المروية المكثفة

في إجمالي المناطق السقوية

موسم 2014 - 2015

(يتبع)

الوحدة : الهكتار

جدول رقم 7.1

الولاية	طماطم بدرية	طماطم فصلية	طماطم آخر فصلية	فلفل بدرية	فلفل فصلي	بطاطا آخر فصلية	بطاطا بدرية
تونس		10			10		
أريانة		60	80		20	10	
منوبة		1480			130	140	
بن عروس		20	30		20	10	
نابل	60	5430	180	10	3430	2200	920
بنزرت		570	50		480	440	
باجة		1360			410	350	
جندوبة	230	1170			270	1280	
الكاف		930	440		1300	50	
سليانة		650	90		80	170	
زغوان		350	250		500	110	
الشمال	290	12030	1120	10	6650	4760	920
سوسة	10	390	40	20	440	620	550
المنستير	120	10	270	140	80	600	730
المهدية	40	60	120	70	350	340	150
صفاقس	290	320	570	410	680	270	160
القيروان		2730	560		8000	660	
القصرين		2250	1470	70	730	530	
سيدي بوزيد	60	2500	570	280	2700	1110	
الوسط	520	8260	3600	990	12980	4130	1590
قفصة		1120	70	30	260	930	
قابس	130	50	160	170	210	120	
مدنين		10	10		120	70	
توزر		40		100			
قبلي					70	20	
تطاوين		10	10		100	30	
الجنوب	130	1230	250	300	760	1170	
المجموع	940	21520	4970	1300	20390	10060	2510

مساحات الخضروات المروية المكثفة

في إجمالي المناطق السقوية

موسم 2014 - 2015

(يتبع)

الوحدة : الهكتار

جدول رقم 8.1

الولاية	بطاطا فصلية	قنارية	بصل أخضر	بصل صيفي	ثوم	بطيخ	دلاع
تونس							
أريانة	20	490	20	10	10	170	10
منوبة	240	920	230	70	20	150	130
بن عروس	20			50		10	10
نابل	3720	20	1100	650	100	400	500
بنزرت	1520	2620	240	150	30	540	170
باجة	430	170	140	220	50	550	650
جندوبة	590	10	250	490	140	310	640
الكاف	50		90	170	60	170	200
سليانة	160	20	70	80	30	110	330
زغوان	110	50	80	70		90	220
الشمال	6860	4300	2220	1960	440	2500	2860
سوسة	410	10	80	40		90	150
المنستير	330		60	90		70	80
المهدية	100		100	90		170	230
صفاقس	120		180	220		420	670
القيروان	500		700	620		1400	660
القصرين	520		20	170	290	210	260
سيدي بوزيد	820		1410	2030	750	520	1380
الوسط	2800	10	2550	3260	1040	2880	3430
قفصة	630		70	130	110	50	50
قابس			980	1000	60	420	430
مدنين			50	30		80	140
توزر			40	100		10	
قبلي			210	150	60	80	150
تطاوين	10		30	30		30	50
الجنوب	640		1380	1440	230	670	820
المجموع	10300	4310	6150	6660	1710	6050	7110

مساحات الخضروات المروية المكثفة

في إجمالي المناطق السقوية

موسم 2014 - 2015

الوحدة : الهكتار

جدول رقم 9.1

الولاية	فول أخضر	جلبانة خضراء	بسباس	خضروات أخرى ذات جذور	خضروات أخرى ذات أوراق	خضروات أخرى	المجموع
تونس				10	40	30	100
أريانة	30		20	160	200	510	1820
منوبة	150	50	220	270	340	160	4700
بن عروس				60	100	10	340
نابل	300	500	1550	2400	4030	3020	30520
بنزرت	580	50	720	350	1310	1250	11070
باجة	70	250	100			620	5370
جندوبة	60	430	100	210	250	40	6470
الكاف	270	50	80	320	470	70	4720
سليانة	40	50	30	130	100	80	2220
زغوان	100	390	60	110	470	360	3320
الشمال	1600	1770	2880	4020	7310	6150	70650
سوسة	250	180	90	140	300	320	4130
المنستير	30	10		180	280	510	3590
المهدية	220	120	30	210	160	420	2980
صفاقس	320	170		370	720	940	6830
القيروان	1260	3100	50	490	480	480	21690
القصرين	280	50		20	70	420	7360
سيدي بوزيد	950	1250	170	2830	400	550	20280
الوسط	3310	4880	340	4240	2410	3640	66860
قفصة	50			180	360	310	4350
قابس	90	130	20	900	760	490	6120
مدنين				80	120	190	900
توزر	80			60	400	200	1030
قبلي	70			270	380	220	1680
تطاوين				30	30	50	410
الجنوب	290	130	20	1520	2050	1460	14490
المجموع	5200	6780	3240	9780	11770	11250	152000

**المساحات المروية المكثفة للأشجار المثمرة
في إجمالي المناطق السقوية
موسم 2014 - 2015
(يتبع)**

جدول رقم 10.1

الوحدة : الهكتار

الولاية	زيتون الزيت	زيتون ماندة	عنب ماندة	عنب تحويل	نخيل	قوارص	تفاح
تونس	110	10		10		10	
أريانة	470	130	80			320	110
منوبة	2050	450	530	120		440	1200
بن عروس	360	370	2440	60		1860	260
نابل	1000	100	1200	300		18950	280
بنزرت	250	120	520	330		890	680
باجة	510	220	80	250		530	110
جندوبة			60			800	120
الكاف	1730	10	50				270
سليانة	1010	110	30			40	1100
زغوان	3210	700	350	30		170	110
الشمال	10700	2220	5340	1100		24010	4240
سوسة	3450	240	220	130		150	110
المنستير		50					70
المهدية	750	180					30
صفاقس	4700	430	20				
القيروان	12050	1240	50			1490	1310
القصرين	8900	260				10	6930
سيدي بوزيد	20280	660	500			100	180
الوسط	50130	3060	790	130		1750	8630
قفصة	7590	130			1600		
قابس	970	30	40		1340	20	10
مدنين	1820	10	110	40			10
توزر							
قبلي							
تطاوين	5900			320	210		20
الجنوب	16280	170	150	360	3150	20	40
المجموع	77110	5450	6280	1590	3150	25780	12910

المساحات المروية المكثفة للأشجار المثمرة

في إجمالي المناطق السقوية

موسم 2014 - 2015

(يتبع)

الوحدة : الهكتار

جدول رقم 11.1

الولاية	إجاص	مشمش	خوخ	لوز	رمان	عويينة	فستق	سفرجل
تونس			10	20				
أريانة	180	10	200	30	70	40		10
منوبة	2330	40	1800	500	300	250	40	40
بن عروس	160	70	1880	250	140	90	10	20
نابل	180	230	770	300	330	430		20
بنزرت	370	130	210	70	70			40
باجة	140	180	200	200	1080	100		
جندوبة	60		90		80	30		
الكاف								
سليانة	180	70	160	210	50	70		
زغوان	100	60	400	330	90	80		
الشمال	3700	790	5720	1910	2210	1090	50	130
سوسة	80	40	140	160	450	30		
المنستير	50	10	100		270			
المهدية	20	10	140	80	30			
صفاقس			10	460				
القيروان	290	3220	620	720	1370	100	90	
القصرين	30	940	930	930	60	70	130	
سيدي بوزيد	40	30	260	2160	90	20	250	
الوسط	510	4250	2200	4510	2270	220	470	
قفصة		130	20	380	120		870	
قابس			40		1830			
مدنين		20	40	10	20			
توزر								
قبلي								
تطاوين		10	280	100	80		40	
الجنوب	160	380	490	2050	910			
المجموع	4210	5200	8300	6910	6530	1310	1430	130

المساحات المروية المكثفة للأشجار المثمرة

في إجمالي المناطق السقوية

موسم 2014 - 2015

الوحدة : الهكتار

جدول رقم 12. 1

المجموع	إزدواجات أخرى	نخيل مع أشجار مثمرة أخرى	تفاح مع إجاص	زيتون مع أشجار مثمرة أخرى	زيتون مع لوز	أشجار مثمرة أخرى	تين	الولاية
170								تونس
1680						20	10	أريانة
10340	110			110			30	منوبة
8300	30					160	140	بن عروس
24520	170					240	20	نابل
4220	180		40			310	10	بنزرت
5890	1280		450			250	310	باجة
1430	60		130					جندوبة
2600			210	170	10	110	40	الكاف
4110			130	130	320	270	230	سليانة
5980	170			30	80	70		زغوان
69240	2000		960	440	410	1430	790	الشمال
6170	100			520	310		40	سوسة
700	80		30	40				المنستير
1240								المهدية
6060	30		10	320	80			صفاقس
26210	620		10	2330	430	80	190	القيروان
21980	100		120	940	1280	250	100	القصرين
27350	60			300	2390	30		سيدي بو زيد
89710	990		170	4450	4490	360	330	الوسط
15650	80	310	10	3350	840	160	60	قفصة
10330	2210	1010	940	1690		170	30	قابس
2360		40	10	160	20	20	30	مدنين
8370		8370						توزر
23850		23850						قبلي
8650		50		1120	50	70	400	تطاوين
69210	2290	33630	960	6320	910	420	520	الجنوب
228160	5280	33630	2090	11210	5810	2210	1640	المجموع

2-المناطق السقوية العمومية المكثفة

توزيع المساحات القابلة للري المكثف في المناطق السقوية العمومية حسب مصادر الموارد المائية	جدول رقم 1.2
توزيع المساحات المروية المكثفة في المناطق السقوية العمومية حسب مصادر الموارد المائية	جدول رقم 2.2
مساحة الزراعات المروية المكثفة في المناطق السقوية العمومية	جدول رقم 3.2
مساحة الحبوب المروية المكثفة في المناطق السقوية العمومية	جدول رقم 4.2
المساحات المروية المكثفة للزراعات الكبرى في المناطق السقوية العمومية	جدول رقم 5.2
مساحات الخضروات المروية المكثفة في المناطق السقوية العمومية (يتبع)	جدول رقم 6.2
مساحات الخضروات المروية المكثفة في المناطق السقوية العمومية (يتبع)	جدول رقم 7.2
مساحات الخضروات المروية المكثفة في المناطق السقوية العمومية	جدول رقم 8.2
المساحات المروية المكثفة للأشجار المثمرة في المناطق السقوية العمومية (يتبع)	جدول رقم 9.2
المساحات المروية المكثفة للأشجار المثمرة في المناطق السقوية العمومية (يتبع)	جدول رقم 10.2
المساحات المروية المكثفة للأشجار المثمرة في المناطق السقوية العمومية	جدول رقم 11.2

توزيع المساحات القابلة للري المكثف في المناطق السقوية العمومية

حسب مصادر الموارد المائية

جدول رقم 1.2

الولاية	آبار عميقة	السدود الكبرى	السدود التلية	آبار سطحية	ضخ على أودية ذات سيلان مستمر	المياه المعالجة	مصادر مائية أخرى	المجموع	الوحدة : الهكتار
تونس					0 140			0 140	
أريانة		7 880				3 680		11 560	
منوبة		19 530						19 530	
بن عروس	1 300	4 700	0 120	0 340		0 550		7 010	
نابل	2 430	23 150	0 660			0 560		26 800	
بنزرت	0 580	19 500	0 730	0 170				20 980	
باجة	0 400	16 660				0 510	0 340	17 910	
جندوبة	6 660	30 060	0 140					36 860	
الكاف	2 550	1 150	1 340		0 340	0 180		5 560	
سليانة	2 020	6 740	0 710			0 090		9 560	
زغوان	2 690	0 610	0 240				0 050	3 590	
الشمال	18 630	129 980	3 940	0 510	0 480	5 570	0 390	159 500	
سوسة	1 110	7 000				0 370		8 480	
المنستير	1 480	2 290				0 100		3 870	
المهدية	2 210							2 210	
صفاقس	2 710					0 450		3 160	
القبروان	8 100	9 200				0 360		17 660	
القصرين	9 640	0 280	0 350	0 320		0 130		10 720	
سيدي بوزيد	6 130							6 130	
الوسط	31 380	18 770	0 350	0 320		1 410		52 230	
قفصة	6 560							6 560	
قابس	12 280							12 280	
مدنين	0 380					0 080		0 460	
توزر	6 880						0 180	7 060	
قبلي	10 560							10 560	
تطاوين	5 320							5 320	
الجنوب	41 980					0 080	0 180	42 240	
المجموع	91 990	148 750	4 290	0 830	0 480	7 060	0 570	253 970	

توزيع المساحات المروية المكثفة في المناطق السقوية العمومية

حسب مصادر الموارد المائية

جدول رقم 2.2

الولاية	آبار عميقة	السدود الكبرى	السدود التلية	آبار سطحية	ضخ على أودية ذات سيلان مستمر	المياه المعالجة	مصادر مائية أخرى	المجموع	الوحدة : الهكتار
تونس					0 040			0 040	
أريانة		3 440				0 800		4 240	
منوبة		10 750						10 750	
بن عروس	1 250	3 980	0 120	0 330				5 680	
نابل	1 500	22 800	0 400			0 500		25 200	
بنزرت	0 440	13 340	0 080	0 130				13 990	
باجة	0 120	15 280				0 060	0 280	15 740	
جندوبة	3 480	22 430						25 910	
الكاف	1 520	0 480	1 300					3 300	
سليانة	1 300	5 660	0 460					7 420	
زغوان	1 370	0 100	0 150					1 620	
الشمال	10 980	98 260	2 510	0 460	0 040	1 360	0 280	113 890	
سوسة	1 990	3 750				0 370		6 110	
المنستير	0 800	1 840				0 020		2 660	
المهدية	1 530							1 530	
صفاقس	1 000					0 180		1 180	
القيروان	7 600	9 050				0 150		16 800	
القصرين	8 210	0 280	0 350	0 320		0 130		9 290	
سيدي بوزيد	5 350							5 350	
الوسط	26 480	14 920	0 350	0 320		0 850		42 920	
قفصة	6 560							6 560	
قابس	12 240							12 240	
مدنين	0 280					0 040		0 320	
توزر	6 880						0 180	7 060	
قبلي	10 560							10 560	
تطاوين	3 530							3 530	
الجنوب	40 050					0 040	0 180	40 270	
المجموع	77 510	113 180	2 860	0 780	0 040	2 250	0 460	197 080	

**مساحة الزراعات المروية المكثفة
في المناطق السقوية العمومية
موسم 2014 - 2015**

الوحدة : الهكتار

جدول رقم 3. 2

الولاية	الحبوب	الأعلاف	البقوليات	الخضروات	أشجار مثمرة	زراعات صناعية و زراعات أخرى	الزراعات المتداخلة	المجموع (1)
تونس	10			30	10		10	40
أريانة	150	1880		1480	1350	120	650	4330
منوبة	600	1360		3410	7350	80	600	12200
بن عروس	730	10		120	4910		30	5740
نابل	750	1100		10770	17740	950	1120	30190
بنزرت	670	3440	10	10110	2540	540	240	17070
باجة	4610	2120	210	4430	3980	420	30	15740
جندوبة	12800	4990	500	5670	1360	1170	400	26090
الكاف	910	610		1190	610			3320
سليانة	3640	480		1110	2250		40	7440
زغوان	90	20		1090	1120		160	2160
الشمال	24950	16020	720	39410	43220	3280	3280	124320
سوسة	480	990		2430	4220		850	7270
المنستير				2360	400		30	2730
المهدية	600			1170	320		370	1720
صفاقس	320			200	840		150	1210
القيروان	4970	1400		3240	9460		1010	18060
القصرين	360	570		2900	6200		240	9790
سيدي بوزيد	620	760		1880	4400		1740	5920
الوسط	6430	4640		14180	25840	4390	4390	46700
قفصة	340			390	6130		240	6620
قابس	610	3770	160	4530	7360	640	4820	12250
مدنين	10			100	510		120	500
توزر		210		1030	7060		1240	7060
قبلي		2920		590	10480		3260	10730
تطاوين	90	70		130	4050		160	4180
الجنوب	700	7320	160	6770	35590	640	9840	41340
المجموع	32080	27980	880	60360	104650	3920	17510	212360

(1) : المجموع
= جملة مساحة
الزراعات -
مساحة
الزراعات
المتداخلة

**مساحات الحبوب المروية المكثفة
في المناطق السقوية العمومية
موسم 2014 - 2015**

الوحدة : الهكتار

جدول رقم 4. 2

الولاية	قمح صلب	قمح لين	شعير	تريتكال	مجموع الحبوب الأساسية	حبوب أخرى	المجموع
تونس							
أريانة	110				110	40	150
منوبة	450	100	50		600		600
بن عروس	400	120	50	130	700	30	730
نابل	550		200		750		750
بنزرت	430	150			580	90	670
باجة	3400	1100	100	10	4610		4610
جندوبة	11800	470	470		12740	60	12800
الكاف	330	40	540		910		910
سليانة	2300	810	520		3630	10	3640
زغوان	70		20		90		90
الشمال	19840	2790	1950	140	24720	230	24950
سوسة	270		210		480		480
المنستير							
المهدية							
صفاقس							
القيروان	2100	170	2700		4970		4970
القصرين	210		150		360		360
سيدي بوزيد	360		260		620		620
الوسط	2940	170	3320		6430		6430
قفصة							
قابس			610		610		610
مدنين							
توزر							
قبلي							
تطاوين			90		90		90
الجنوب			700		700		700
المجموع	22780	2960	5970	140	31850	230	32080

**المساحات المروية المكثفة للزراعات الكبرى
في المناطق السقوية العمومية
موسم 2014 - 2015**

الوحدة : الهكتار

جدول رقم 2. 5

المجموع	البقوليات	زراعات صناعية و زراعات أخرى	الأعلاف		الحبوب	الولاية
			المستديمة	الموسمية		
10				10		تونس
2150		120	120	1760	150	أريانة
2040		80	110	1250	600	منوبة
740				10	730	بن عروس
2800		950	310	790	750	نابل
4660	10	540	160	3280	670	بنزرت
7360	210	420	200	1920	4610	باجة
19460	500	1170	340	4650	12800	جندوبة
1520			30	580	910	الكاف
4120			60	420	3640	سليانة
110				20	90	زغوان
44970	720	3280	1330	14690	24950	الشمال
1470			30	960	480	سوسة
						المنستير
600			120	480		المهدية
320			80	240		صفاقس
6370			1220	180	4970	القيروان
930			130	440	360	القصرين
1380			50	710	620	سيدي بو زيد
11070			1630	3010	6430	الوسط
340			240	100		قفصة
5180	160	640	2810	960	610	قابس
10			10			مدنين
210			200	10		توزر
2920			1000	1920		قبلي
160			30	40	90	تطاوين
8820	160	640	4290	3030	700	الجنوب
64860	880	3920	7250	20730	32080	المجموع

مساحات الخضروات المروية المكثفة

في المناطق السقوية العمومية

موسم 2014 - 2015

(يتبع)

الوحدة : الهكتار

جدول رقم 6. 2

الولاية	طماطم بدرية	طماطم فصلية	طماطم آخر فصلية	فلفل بدري	فلفل فصلي	بطاطا آخر فصلية	بطاطا بدرية
تونس		10					
أريانة		40	80		10		
منوبة		1100			100	130	
بن عروس		10	10		10		
نابل		1580			1800	660	270
بنزرت		530	50		420	240	
باجة		1220			250	350	
جندوبة		1170			230	1100	
الكاف		280	60		320	10	
سليانة		350	50		50	60	
زغوان		150	100		230	50	
الشمال		6440	350		3420	2620	270
سوسة	10	350	30	20	190	400	110
المنستير	90		210	120		510	670
المهدية	30	20	60	40	70	160	90
صفاقس		20		40	20		
القيروان		430			800	110	
القصرين		830	420	70	360	240	
سيدي بوزيد		220	20	10	470	120	
الوسط	130	1870	740	300	1910	1540	870
قفصة		70			60		
قابس	90	30	110	120	150	80	
مدنين		10			40		
توزر		40		100			
قبلي					20	10	
تطاوين		10	10		30		
الجنوب	90	160	120	220	300	90	
المجموع	220	8470	1210	520	5630	4250	1140

مساحات الخضروات المروية المكثفة

في المناطق السقوية العمومية

موسم 2014 - 2015

(يتبع)

الوحدة : الهكتار

جدول رقم 7.2

الولاية	بطاطا فصلية	قنارية	بصل أخضر	بصل صيفي	ثوم	بطيخ	دلاع
تونس							
أريانة	20	490	20	10	10	140	10
منوبة	210	800	140	40	20	70	50
بن عروس	20			10			
نابل	1720		300	140	100		
بنزرت	1390	2580	240	150	30	440	170
باجة	400	70	140	130	50	380	400
جندوبة	580	10	230	450	140	220	490
الكاف			20	50	20	40	50
سليانة	70	10	40	50	20	60	200
زغوان	60	10	20	10		20	90
الشمال	4470	3970	1150	1040	390	1370	1460
سوسة	230		50	20		70	120
المنستير						40	30
المهدية	100		40	30		50	60
صفاقس						10	30
القيروان	100		160	110		420	70
القصرين			20	40	70	120	90
سيدي بوزيد	80		160	80	50	20	180
الوسط	510		430	280	120	730	580
قفصة				10	60	20	
قابس			690	700	40	290	300
مدنين			10			10	20
توزر			40	100		10	
قبلي			70	50	20	40	40
تطاوين						20	30
الجنوب			810	860	120	390	390
المجموع	4980	3970	2390	2180	630	2490	2430

**مساحات الخضروات المروية المكثفة
في المناطق السقوية العمومية
موسم 2014 - 2015**

الوحدة : الهكتار

جدول رقم 2. 8

الولاية	فول أخضر	جلبانة خضراء	بسباس	خضروات أخرى ذات جذور	خضروات أخرى ذات أوراق	خضروات أخرى	المجموع
تونس					10	10	30
أريانة	20		10	40	60	510	1480
منوبة	70	30	170	170	200	110	3410
بن عروس				20	30		120
نابل			500	700	1500	1500	10770
بنزرت	530	30	720	340	1090	1160	10110
باجة	70	250	100			620	4430
جندوبة	60	410	100	210	250	20	5670
الكاف	40	20	20	80	160	20	1190
سليانة	10	20	20	50	30	20	1110
زغوان	20	150	10	10	40	120	1090
الشمال	820	910	1650	1620	3370	4090	39410
سوسة	110	100	50	120	250	200	2430
المنستير	10			60	240	380	2360
المهدية	70	60	20	50	40	180	1170
صفاقس	20				10	50	200
القيروان	430	460		30	120		3240
القصرين	220	50		20	50	300	2900
سيدي بوزيد	150	50		180	40	50	1880
الوسط	1010	720	70	460	750	1160	14180
قفصة				30	90	50	390
قابس	60	90	10	900	530	340	4530
مدنين						10	100
توزر	80			60	400	200	1030
قبلي	20			90	130	100	590
تطاوين				10	10	10	130
الجنوب	160	90	10	1090	1160	710	6770
المجموع	1990	1720	1730	3170	5280	5960	60360

المساحات المروية المكثفة للأشجار المثمرة

في المناطق السقوية العمومية

موسم 2014 - 2015

(يتبع)

الوحدة : الهكتار

جدول رقم 9. 2

الولاية	زيتون الزيت	زيتون مائدة	عنب مائدة	عنب تحويل	نخيل	قوارص	تفاح
تونس	10						
أريانة	350	110	80			290	70
منوبة	1300	300	460	120		230	1050
بن عروس	60	170	1340	30		1250	220
نابل	300		700	300		15400	80
بنزرت	210	90	270	140		490	420
باجة	510	220	80	250		530	110
جندوبة			60			770	110
الكاف	480		10				30
سليانة	600	30	20			10	620
زغوان	700	210	50			20	10
الشمال	4520	1130	3070	840		18990	2720
سوسة	2300	200	180	130		120	90
المنستير							40
المهدية	110	90					10
صفاقس	560	20					
القيروان	5230	180				300	
القصرين	2880						1430
سيدي بوزيد	3730	30					20
الوسط	14810	520	180	130		420	1590
قفصة	3570				1190		
قابس	710	20	30		950	20	10
مدنين	470						
توزر							
قبلي							
تطاوين	2250				140		20
الجنوب	7000	20	30		2280	20	30
المجموع	26330	1670	3280	970	2280	19430	4340

المساحات المروية المكثفة للأشجار المثمرة

في المناطق السقوية العمومية

موسم 2014 - 2015

(يتبع)

الوحدة : الهكتار

جدول رقم 10. 2

الولاية	إجاص	مشمش	خوخ	لوز	رمان	عويّنة	فستق	سفرجل
تونس								
أريانة	180	10	160	10	50	30		
منوبة	2000	10	1100	200	270	150		40
بن عروس	130	20	1020	230	120	70	10	20
نابل	80		450		60	80		
بنزرت	160	130	60	40	60			
باجة	140		150	130	300	100		
جندوبة	50		90		80	30		
الكاف								
سليانة	100	40	80	130	40	50		
زغوان			30	30	10			
الشمال	2840	210	3140	770	990	510	10	60
سوسة	60	20	130	120	420	30		
المنستير	20		50		140			
المهدية		10	70	10	20			
صفاقس								
القيروان	40	1480	90	100	260	10	20	
القصرين		190	130	740			50	
سيدي بوزيد		10		160	10		50	
الوسط	120	1710	470	1130	850	40	120	0
قفصة		120	10	30	70		370	
قابس			30		1300			
مدنين								
توزر								
قبلي								
تطاوين		10	260	80	30		30	
الجنوب		130	300	110	1400		400	
المجموع	2960	2050	3910	2010	3240	550	530	60

**المساحات المروية المكثفة للأشجار المثمرة
في المناطق السقوية العمومية
موسم 2014 - 2015**

الوحدة : الهكتار

جدول رقم 11. 2

المجموع	إزدواجات أخرى	نخيل مع أشجار مثمرة أخرى	تفاح مع إجاص	زيتون مع أشجار مثمرة أخرى	زيتون مع لوز	أشجار مثمرة أخرى	تين	الولاية
10								تونس
1350							10	أريانة
7350	50			40			30	منوبة
4910	10					160	50	بن عروس
17740	170					100	20	نابل
2540	140		40			280	10	بنزرت
3980	700		350			250	160	باجة
1360	60		110					جندوبة
610			30	30		20	10	الكاف
2250					210	190	130	سليانة
1120	30			10	20			زغوان
43220	1160		530	80	230	1000	420	الشمال
4220	40			290	50		40	سوسة
400	80		30	40				المنستير
320								المهدية
840	30			220	10			صفاقس
9460	170		10	1420	150			القيروان
6200	70			150	560			القصرين
4400	60			60	240	30		سيدي بو زيد
25840	450		40	2180	1010	30	40	الوسط
6130	20	50	10	610	30	10	40	قفصة
7360	1560	720	660	1200		130	20	قابس
510				40				مدنين
7060		7060						توزر
10480		10480						قبلي
4050		10		800	50	60	310	تطاوين
35590	1580	18320	670	2650	80	200	370	الجنوب
104650	3190	18320	1240	4910	1320	1230	830	المجموع

3- المناطق السقوية الخاصة المكثفة

- جدول رقم 1.3 توزيع المساحات القابلة للري المكثف في المناطق السقوية الخاصة حسب مصادر الموارد المائية
- جدول رقم 2.3 توزيع المساحات المروية المكثفة في المناطق السقوية الخاصة حسب مصادر الموارد المائية
- جدول رقم 3.3 مساحة الزراعات المروية المكثفة في المناطق السقوية الخاصة
- جدول رقم 4.3 مساحة الحبوب المروية المكثفة في المناطق السقوية الخاصة
- جدول رقم 5.3 المساحات المروية المكثفة للزراعات الكبرى في المناطق السقوية الخاصة
- جدول رقم 6.3 مساحات الخضروات المروية المكثفة في المناطق السقوية الخاصة (يتبع)
- جدول رقم 7.3 مساحات الخضروات المروية المكثفة في المناطق السقوية الخاصة (يتبع)
- جدول رقم 8.3 مساحات الخضروات المروية المكثفة في المناطق السقوية الخاصة
- جدول رقم 9.3 المساحات المروية المكثفة للأشجار المثمرة في المناطق السقوية الخاصة (يتبع)
- جدول رقم 10.3 المساحات المروية المكثفة للأشجار المثمرة في المناطق السقوية الخاصة (يتبع)
- جدول رقم 11.3 المساحات المروية المكثفة للأشجار المثمرة في المناطق السقوية الخاصة

**توزيع المساحات القابلة للري المكثف في المناطق السقوية الخاصة
حسب مصادر الموارد المائية**

الوحدة : الهكتار

جدول رقم 1.3

الولاية	آبار عميقة	السدود الكبرى	السدود التلية	آبار سطحية	ضخ على أودية ذات سيلان مستمر	المياه المعالجة	مصادر مائية أخرى	المجموع
تونس	0 050			0 230	0 190			0 470
أريانة	0 200			0 410	0 880			1 490
منوبة	1 000			1 470	3 400			5 870
بن عروس	2 540			1 860				4 400
نابل	4 600		0 650	16 890				22 140
بنزرت	1 560		0 600	2 660	0 570		0 100	5 490
باجة	0 320		0 290	0 300	4 670			5 580
جندوبة	0 900		0 470	0 580	0 350		0 080	2 380
الكاف	1 430		0 290	7 340	1 460			10 520
سليانة	0 810		1 160	2 860	1 100			5 930
زغوان	3 600	2 700		2 050	0 700			9 050
الشمال	17 010	2 700	3 460	36 650	13 320		0 180	73 320
سوسة	1 470			2 550				4 020
المنستير	1 560			1 840	0 500			3 900
المهدية	0 550			3 480				4 030
صفاقس				11 340				11 340
القيروان	6 310			34 130				40 440
القصرين	11 950			8 180	0 290		0 310	20 730
سيدي بوزيد	10 600			34 700				45 300
الوسط	32 440			96 220	0 790		0 310	129 760
قفصة				12 310				12 310
قابس				5 020				5 020
مدنين	0 330			1 940				2 270
توزر	0 840			0 470				1 310
قبلي	13 370							13 370
تطاوين				4 760				4 760
الجنوب	14 540			24 500				39 040
المجموع	63 990	2 700	3 460	157 370	14 110		0 490	242 120

**توزيع المساحات المروية المكثفة في المناطق السقوية الخاصة
حسب مصادر الموارد المائية**

الوحدة : الهكتار

جدول رقم 2.3

المجموع	مصادر مائية أخرى	المياه المعالجة	ضخ على أودية ذات سيلان مستمر	آبار سطحية	السدود التلية	السدود الكبرى	آبار عميقة	الولاية
0 410			0 190	0 180			0 040	تونس
0 760			0 370	0 260			0 130	أريانة
4 500			2 800	1 000			0 700	منوبة
3 960				1 470			2 490	بن عروس
21 300				16 400	0 500		4 400	نابل
2 880			0 090	1 540	0 020		1 230	بنزرت
3 590			3 300			0 160	0 130	باجة
1 280	0 050		0 180	0 210	0 120		0 720	جندوبة
10 390			1 440	7 280	0 270		1 400	الكاف
5 170			1 070	2 430	0 980		0 690	سليانة
6 800			0 400	1 890		1 310	3 200	زغوان
61 040	0 050		9 840	32 660	1 890	1 470	15 130	الشمال
2 550				2 190			0 360	سوسة
1 330				1 330				المنستير
3 130				2 680			0 450	المهدية
8 880				8 880				صفاقس
36 990				31 800			5 190	القيروان
17 740	0 300		0 220	7 960			9 260	القصرين
39 700				31 200			8 500	سيدي بوزيد
110 320	0 300		0 220	86 040			23 760	الوسط
12 290				12 290				قفصة
4 920				4 920				قابس
2 180		1 880					0 300	مدنين
1 310				0 470			0 840	توزر
13 370							13 370	قبلي
4 150				4 150				تطاوين
38 220		1 880		21 830			14 510	الجنوب
209 580	0 350	1 880	10 060	140 530	1 890	1 470	53 400	المجموع

**مساحة الزراعات المروية المكثفة
في المناطق السقوية الخاصة
موسم 2014 - 2015**

الوحدة : الهكتار

جدول رقم 3. 3

الولاية	الحبوب	الأعلاف	البقوليات	الخضروات	أشجار مثمرة	زراعات صناعية و زراعات أخرى	الزراعات المتداخلة	المجموع (1)
تونس	80	110		70	160		10	410
أريانة	0	340		340	330		40	970
منوبة	250	510	10	1290	2990		350	4700
بن عروس	320	30		220	3390			3960
نابل	750	980	540	19750	6780	2260	3030	28030
بنزرت	80	760		960	1680	70	200	3350
باجة	500	310		940	1910		50	3610
جندوبة	140	120	120	800	70	30		1280
الكاف	3380	2780		3530	1990			11680
سليانة	1980	360		1110	1860		40	5270
زغوان	810	350	390	2230	4860		1290	7350
الشمال	8290	6650	1060	31240	26020	2360	5010	70610
سوسة	120	190		1700	1950		760	3200
المنستير		340		1230	300		290	1580
المهدية		860		1810	920		340	3250
صفاقس	30	2000		6630	5220		4750	9130
القيروان	17630	7910		18450	16750		7070	53670
القصرين	1180	1850		4460	15780		3230	20040
سيدي بوزيد	5990	5320		18400	22950		12100	40560
الوسط	24950	18470		52680	63870		28540	131430
قفصة	40	320		3960	9520	80	1200	12720
قابس	260	1610	70	1590	2970	270	1250	5520
مدنين		20		800	1850		490	2180
توزر					1310			1310
قبلي		5330		1090	13370		6410	13380
تطاوين	210	40		280	4600		170	4960
الجنوب	510	7320	70	7720	33620	350	9520	40070
المجموع	33750	32440	1130	91640	123510	2710	43070	242110

(1) :
المجموع =
جملة مساحة
الزراعات -
مساحة

مساحات الحبوب المروية المكثفة
في المناطق السقوية الخاصة
موسم 2014 - 2015

الوحدة : الهكتار

جدول رقم 4.3

المجموع	حبوب أخرى	مجموع الحبوب الأساسية	تريتيكال	شعير	قمح لين	قمح صلب	الولاية
80		80			30	50	تونس
0		0					أريانة
250		250			100	150	منوبة
320		320	100	70	60	90	بن عروس
750		750		360	140	250	نابل
80		80				80	بنزرت
500	30	470			120	350	باجة
140		140		10	50	80	جندوبة
3380		3380		2320	120	940	الكاف
1980	10	1970		280	490	1200	سليانة
810		810		210	90	510	زغوان
8290	40	8250	100	3250	1200	3700	الشمال
120		120		90		30	سوسة
0							المنستير
0							المهدية
30	10	20		20			صفاقس
17630		17630		7000	530	10100	القيروان
1180		1180		980		200	القصرين
5990	10	5980		2740		3240	سيدي بوزيد
24950	20	24930		10830	530	13570	الوسط
40		40		40			قفصة
260		260		260			قابس
							مدنين
							توزر
							قبلي
210		210		210			تطاوين
510		510		510			الجنوب
33750	60	33690	100	14590	1730	17270	المجموع

**المساحات المروية المكثفة للزراعات الكبرى
في المناطق السقوية الخاصة
موسم 2014 - 2015**

جدول رقم 5.3

الوحدة : الهكتار

المجموع	البقوليات	زراعات صناعية وزراعات أخرى	الأعلاف		الحبوب	الولاية
			المستديمة	الموسمية		
190				110	80	تونس
340			50	290		أريانة
770	10		50	460	250	منوبة
350				30	320	بن عروس
4530	540	2260	20	960	750	نابل
910		70		760	80	بنزرت
810			150	160	500	باجة
410	120	30		120	140	جندوبة
6160			110	2670	3380	الكاف
2340			50	310	1980	سليانة
1550	390		10	340	810	زغوان
18360	1060	2360	440	6210	8290	الشمال
310			10	180	120	سوسة
340			60	280		المنستير
860			110	750		المهدية
2030			590	1410	30	صفاقس
25540			2800	5110	17630	القيروان
3030			310	1540	1180	القصرين
11310			400	4920	5990	سيدي بو زيد
43420			4280	14190	24950	الوسط
440		80	220	100	40	قفصة
2210	70	270	1200	410	260	قابس
20			10	10		مدنين
						توزر
5330			1500	3830		قبلي
250			40		210	تطاوين
8250	70	350	2970	4350	510	الجنوب
70030	1130	2710	7690	24750	33750	المجموع

مساحات الخضروات المروية المكثفة

في المناطق السقوية الخاصة

موسم 2014 - 2015

(يتبع)

الوحدة : الهكتار

جدول رقم 6. 3

الولاية	طماطم بدرية	طماطم فصلية	طماطم آخر فصلية	فلفل بدري	فلفل فصلي	بطاطا آخر فصلية	بطاطا بدرية
تونس					10		
أريانة		20			10		
منوبة		380			30	10	
بن عروس		10	20		10		
نابل	60	3850	180	10	1630	1540	650
بنزرت		40			60	200	
باجة		140			160		
جندوبة	230				40	180	
الكاف		650	380		980	40	
سليانة		300	40		30	110	
زغوان		200	150		270	60	
الشمال	290	5590	770	10	3230	2140	650
سوسة		40	10		250	220	440
المنستير	30	10	60	20	80	90	60
المهدية	10	40	60	30	280	180	60
صفاقس	290	300	570	370	660	270	160
القيروان		2300	560		7200	550	
القصرين		1420	1050		370	290	
سيدي بوزيد	60	2280	550	270	2230	990	
الوسط	390	6390	2860	690	11070	2590	720
قفصة		1050	70	30	200	930	
قابس	40	20	50	50	60	40	
مدنين			10		80	70	
توزر							
قبلي					50	10	
تطاوين					70	30	
الجنوب	40	1070	130	80	460	1080	
المجموع	720	13050	3760	780	14760	5810	1370

مساحات الخضروات المروية المكثفة
في المناطق السقوية الخاصة

موسم 2014 - 2015

(يتبع)

الوحدة : الهكتار

جدول رقم 7.3

الولاية	بطاطا فصلية	قنارية	بصل أخضر	بصل صيفي	ثوم	بطيخ	دلاع
تونس							
أريانة						30	
منوبة	30	120	90	30		80	80
بن عروس				40		10	10
نابل	2000	20	800	510		400	500
بنزرت	130	40				100	
باجة	30	100		90		170	250
جندوبة	10		20	40		90	150
الكاف	50		70	120	40	130	150
سليانة	90	10	30	30	10	50	130
زغوان	50	40	60	60		70	130
الشمال	2390	330	1070	920	50	1130	1400
سوسة	180	10	30	20		20	30
المنستير	330		60	90		30	50
المهدية			60	60		120	170
صفاقس	120		180	220		410	640
القيروان	400		540	510		980	590
القصرين	520			130	220	90	170
سيدي بوزيد	740		1250	1950	700	500	1200
الوسط	2290	10	2120	2980	920	2150	2850
قفصة	630		70	120	50	30	50
قابس			290	300	20	130	130
مدنين			40	30		70	120
توزر							
قبلي			140	100	40	40	110
تطاوين	10		30	30		10	20
الجنوب	640		570	580	110	280	430
المجموع	5320	340	3760	4480	1080	3560	4680

مساحات الخضروات المروية المكثفة

في المناطق السقوية الخاصة

موسم 2014 - 2015

الوحدة : الهكتار

جدول رقم 8.3

المجموع	خضروات أخرى	خضروات أخرى ذات أوراق	خضروات أخرى ذات جنور	بسباس	جلبانة خضراء	فول أخضر	الولاية
70	20	30	10				تونس
340		140	120	10		10	أريانة
1290	50	140	100	50	20	80	منوبة
220	10	70	40				بن عروس
19750	1520	2530	1700	1050	500	300	نابل
960	90	220	10		20	50	بنزرت
940							باجة
800	20				20		جندوبة
3530	50	310	240	60	30	230	الكاف
1110	60	70	80	10	30	30	سليانة
2230	240	430	100	50	240	80	زغوان
31240	2060	3940	2400	1230	860	780	الشمال
1700	120	50	20	40	80	140	سوسة
1230	130	40	120		10	20	المنستير
1810	240	120	160	10	60	150	المهدية
6630	890	710	370		170	300	صفاقس
18450	480	360	460	50	2640	830	القيروان
4460	120	20				60	القصرين
18400	500	360	2650	170	1200	800	سيدي بوزيد
52680	2480	1660	3780	270	4160	2300	الوسط
3960	260	270	150			50	قفصة
1590	150	230		10	40	30	قابس
800	180	120	80				مدنين
0							توزر
1090	120	250	180			50	قبلي
280	40	20	20				تطاوين
7720	750	890	430	10	40	130	الجنوب
91640	5290	6490	6610	1510	5060	3210	المجموع

المساحات المروية المكثفة للأشجار المثمرة
في المناطق السقوية الخاصة

موسم 2014 - 2015

(يتبع)

الوحدة : الهكتار

جدول رقم 9.3

الولاية	زيتون الزيت	زيتون مائدة	عنب مائدة	عنب تحويل	نخيل	قوارص	تفاح
تونس	100	10		10		10	
أريانة	120	20				30	40
منوبة	750	150	70			210	150
بن عروس	300	200	1100	30		610	40
نابل	700	100	500			3550	200
بنزرت	40	30	250	190		400	260
باجة							
جندوبة						30	10
الكاف	1250	10	40				240
سليانة	410	80	10			30	480
زغوان	2510	490	300	30		150	100
الشمال	6180	1090	2270	260		5020	1520
سوسة	1150	40	40			30	20
المنستير		50					30
المهدية	640	90					20
صفاقس	4140	410	20				
القيروان	6820	1060	50			1190	1310
القصرين	6020	260				10	5500
سيدي بو زيد	16550	630	500			100	160
الوسط	35320	2540	610			1330	7040
قفصة	4020	130			410		
قابس	260	10	10		390		
مدنين	1350	10	110	40			10
توزر							
قبلي							
تطاوين	3650			320	70		
الجنوب	9280	150	120	360	870		10
المجموع	50780	3780	3000	620	870	6350	8570

**المساحات المروية المكثفة للأشجار المثمرة
في المناطق السقوية الخاصة
موسم 2014 - 2015
(يتبع)**

الوحدة : الهكتار

جدول رقم 10.3

الولاية	إجاص	مشمش	خوخ	لوز	رمان	عوية	فستق	سفرجل
تونس			10	20				
أريانة			40	20	20	10		10
منوبة	330	30	700	300	30	100	40	
بن عروس	30	50	860	20	20	20		
نابل	100	230	320	300	270	350		20
بنزرت	210		150	30	10			40
باجة		180	50	70	780			
جندوبة	10							
الكاف								
سليانة	80	30	80	80	10	20		
زغوان	100	60	370	300	80	80		
الشمال	860	580	2580	1140	1220	580	40	70
سوسة	20	20	10	40	30			
المنستير	30	10	50		130			
المهدية	20		70	70	10			
صفاقس			10	460				
القيروان	250	1740	530	620	1110	90	70	
القصرين	30	750	800	190	60	70	80	
سيدي بو زيد	40	20	260	2000	80	20	200	
الوسط	390	2540	1730	3380	1420	180	350	
قفصة		10	10	350	50		500	
قابس			10		530			
مدنين		20	40	10	20			
توزر								
قبلي								
تطاوين			20	20	50		10	
الجنوب		30	80	380	650		510	
المجموع	1250	3150	4390	4900	3290	760	900	70

**المساحات المروية المكثفة للأشجار المثمرة
في المناطق السقوية الخاصة
موسم 2014 - 2015**

الوحدة : الهكتار

جدول رقم 11.3

المجموع	إزدواجات أخرى	نخيل مع أشجار مثمرة أخرى	تفاح مع إجاص	زيتون مع أشجار مثمرة أخرى	زيتون مع لوز	أشجار مثمرة أخرى	تين	الولاية
160								تونس
330						20		أريانة
2990	60			70				منوبة
3390	20						90	بن عروس
6780						140		نابل
1680	40					30		بنزرت
1910	580		100				150	باجة
70			20					جندوبة
1990			180	140	10	90	30	الكاف
1860			130	130	110	80	100	سليانة
4860	140			20	60	70		زغوان
26020	840		430	360	180	430	370	الشمال
1950	60			230	260			سوسة
300								المنستير
920								المهدية
5220			10	100	70			صفاقس
16750	450			910	280	80	190	القيروان
15780	30		120	790	720	250	100	القصرين
22950				240	2150			سيدي بو زيد
63870	540		130	2270	3480	330	290	الوسط
9520	60	260		2740	810	150	20	قفصة
2970	650	290	280	490		40	10	قابس
1850		40	10	120	20	20	30	مدنين
1310		1310						توزر
13370		13370						قبلي
4600		40		320		10	90	تطاوين
33620	710	15310	290	3670	830	220	150	الجنوب
123510	2090	15310	850	6300	4490	980	810	المجموع

رقم
القطعة

سهم

جزء

طبقة

ولاية

الجمهورية التونسية

وزارة الفلاحة

الإدارة العامة للدراسات و التنمية الفلاحية

إدارة الإحصائيات و الظرف الإقتصادي الفلاحي

N° Parc

Lot

Segment

Strate

Gouv.

الإستقصاء حول المناطق السقوية المكثفة

2015

إن المعلومات المتحصل عليها ستبقى تحت السرية التامة طبقا للقانون عدد 99 - 32 المؤرخ في 13 أفريل 1999

المعتمدة.....العادة.....المنطقة.....

إسم و لقب المستغل.....

العنوان.....

المنطقة السقوية.....

ملاحظات

مصادر الري : سجل المساحة المعنية (هكتار)

المساحة المروية

, 12
, 13
, 14
, 15
, 16
, 17
, 18
, 19
, 20
, 21
, 22

المساحة القابلة للري

, 01
, 02
, 03
, 04
, 05
, 06
, 07
, 08
, 09
, 10
, 11

آبار عميقة

السدود الكبرى

السدود التلية

بحيرات جبلية

آبار سطحية

ضخ على أودية ذات سيلان مستمر

ضخ على أودية ذات سيلان ظرفي

المياه المعالجة

مياه الفرش

موارد مائية أخرى

المجموع

رقم القطعة سهم درجة جزء طبقة ولاية
 N° Parc. Lot Rep. Segment Strate Gouv.

- 1 -

الجزء الأول : استعمالات الأرض

يتبع (المساحات المبذورة أو التي سيقع بذرها خلال كامل الموسم الفلاحي 2014-2015)

تقديرات الإنتاج (قنطار)	منها مساحة الزراعات المتداخلة (هكتار)	القطعة						المعلومات المتعلقة بالقطعة
		مساحات الحقول (هكتار)						
		المجموع	6	5	4	3	2	
								1. المساحة الجمالية للقطعة
		25						2. المساحة المحترثة
		26						3. المساحة القابلة للري
		27						4. المساحة المروية
		28						5. المساحة المستعملة مرتين
		29						إستعمالات الحقول
110	70	30						1.6 قمح صلب مطري
111	71	31						2.6 قمح صلب مروى
112	72	32						3.6 قمح لين مطري
113	73	33						4.6 قمح لين مروى
114	74	34						5.6 شعير مطري
115	75	35						6.6 شعير مروى
116	76	36						7.6 تريتيكال مطري
117	77	37						8.6 تريتيكال مروى
118	78	38						9.6 حبوب أخرى مروية
119	79	39						1.7 فول
120	80	40						2.7 فول مصري
121	81	41						3.7 جلبانة
122	82	42						4.7 حمص
123	83	43						5.7 بقوليات أخرى
124	84	44						1.8 طماطم بدرية
125	85	45						2.8 طماطم فصلية
126	86	46						3.8 طماطم آخر فصلية
127	87	47						4.8 فلفل بدري
128	88	48						5.8 فلفل فصلي
129	89	49						6.8 بطاطا آخر فصلية
130	90	50						7.8 بطاطا بدرية
131	91	51						8.8 بطاطا فصلية
132	92	52						9.8 قنارية
133	93	53						10.8 بصل أخضر
134	94	54						11.8 بصل صيفي
135	95	55						12.8 ثوم
136	96	56						13.8 بطيخ
137	97	57						14.8 دلاع
138	98	58						15.8 فول أخضر
139	99	59						16.8 جلبانة خضراء
140	100	60						17.8 بيباس
141	101	61						18.8 خضروات ذات جنور
142	102	62						19.8 خضروات ذات أوراق
143	103	63						20.8 خضروات أخرى
144	104	64						1.9 شعير أخضر
145	105	65						2.9 قرط
146	106	66						3.9 سيلاج
147	107	67						4.9 قرفالة
148	108	68						5.9 أعلاف صيفية

الجزء الأول : إستعمالات الأرض

المساحات المبثورة أو التي سيقع بذرها خلال كامل الموسم الفلاحي 2014-2015

تقديرات الإنتاج (قنطار)	منها مساحة الزراعات المتداخلة (هكتار)	القطعة						المعلومات المتعلقة بالقطعة	إستعمالات الحقول	
		مساحات الحقول (هكتار)								
		المجموع	6	5	4	3	2			1
217	186	150						1.10 الفصة	10.11 أعلاف زينة صنافية	
	187	151						2.10 أعلاف مستديمة أخرى		
218	188	152						1.11 تبغ		
219	189	153						2.11 لفت سكري		
220	190	154						3.11 عبادة الشمس		
	191	155						4.11 زراعات صناعية أخرى		
	192	156						12. زراعات سنوية أخرى		
221	193	157						1.13 زيتون زيت		13. أشجار ونباتات
222	194	158						2.13 زيتون طاولة		
223	195	159						3.13 عنب طاولة		
224	196	160						4.13 عنب للتحويل		
225	197	161						5.13 نخيل		
226	198	162						6.13 قوارص		
227	199	163						7.13 تفاح		
228	200	164						8.13 إجااص		
229	201	165						9.13 مشمش		
230	202	166						10.13 خووخ		
231	203	167						11.13 لوز		
232	204	168						12.13 رمان		
233	205	169						13.13 عوينة		
234	206	170						14.13 فستق		
235	207	171						15.13 سقرجل		
236	208	172						16.13 تين		
	209	173						17.13 أشجار مثمرة أخرى		
	210	174						18.13 زيتون + لوز		
	211	175						19.13 زيتون + أشجار مثمرة أخرى		
	212	176						20.13 تفاح + إجااص		
	213	177						21.13 نخيل + أشجار مثمرة أخرى		
	214	178						22.13 أشجار مزدوجة أخرى		
	215	179						14. زراعات سنوية أخرى مطرية		
	216	180						15. أشجار مثمرة أخرى مطرية		
		181						16. أرض مستريحة (بور و ريعي)		
		182						17. مراعي		
		183						18. حلفاء و حماضة		
		184						19. غابات شعراء		
		185						20. أراضي غير فلاحية		