

03/09/2021



الجمهورية التونسية
وزارة الفلاحة
والصيد البحري والمواحة المائنة

Note de veille Septembre 2021 : Etat des incendies des forêts du 1^{er} Janvier 2021 au 20 Août 2021

Suite à une première note sur l'état des incendies des forêts (Août 2021) se référant à des sources internationales <http://www.onagri.nat.tn/uploads/veille/Etat-des-incendies-en-Tunisie.pdf>, nous nous appuyons cette fois sur les données de la Direction Générale des Forêts, qui dispose des données et informations précises sur le sujet suite à une délimitation minutieuse des zones brûlées.

1. Evolution des incendies

En Tunisie, pendant la période allant du 1er Janvier 2021 jusqu'à 20 Août 2021, 274 incendies ont été recensés correspondant à une superficie de 9158,2 ha des forêts et des maquis brûlés (tableau 1), qui s'ajoutent à 14122,7 ha des forêts et des maquis brûlés dans les zones militaires fermées (du 20 Juin 2021 au 2 Juillet 2021). Les surfaces brûlées représentent au total 23 280 ha, soit 2,04 % de la superficie totale des forêts considérant que la superficie forestière est de 1 141 621 ha en 2010 (DGF, 2010).

Tableau 1 : Evolution des incendies au cours des trois dernières années (hors zones militaires)

	2019	2020	2021	Evolution 2019/2020	Evolution 2020/2021
Nombre total	180	365	274	+103%	-25%
Surface (ha)	2086,148	2169,423	9158,2	+4%	+322%
Moyenne	11,58	5,94	33,42		

Source : DGF

D'après le tableau 1, on remarque une hausse très importante des surfaces brûlées pour l'année 2021 par rapport au 2020 de 322 %, malgré la baisse du nombre des incendies de 25%.

2. Situation géographique des incendies

Les zones les plus affectées par les incendies de forêt en Tunisie sont essentiellement : Kasserine (13264,5 ha), puis Jendouba (3363,2 ha). (Cf. Tableau 2 et 3)

Les gouvernorats : Kef, Zaghouan et Sidi Bouzid ont aussi subi des incendies, avec des superficies brûlées dépassant 1% de la surface totale des forêts du gouvernorat.

En plus du maquis, les principales espèces forestières brûlées sont essentiellement le pin d'Alep, le chêne zeen, le pin pignon et l'eucalyptus.

Tableau 2 : les superficies brûlées en hectare par gouvernorat

Gouvernorats	Superficies brûlées (ha)	Superficie totale forestière du gouvernorat (ha)	%(superficies brûlées/ Surface forestière du gouvernorat)
Kairouan	905	92 909	0,97
Jendouba	3363,2	120 187	2,8
Kef	2090	131 506	1,6
Bizerte	393	98 726	0,4
Nabeul	377	73 148	0,51
Zaghouan	2030	85 468	2,37
Sidi Bouzid	857,3	35 557	2,41
Kasserine	13264,5	179 811	7,37
Total forêt Tunisie	23280	1 141 621	2,04

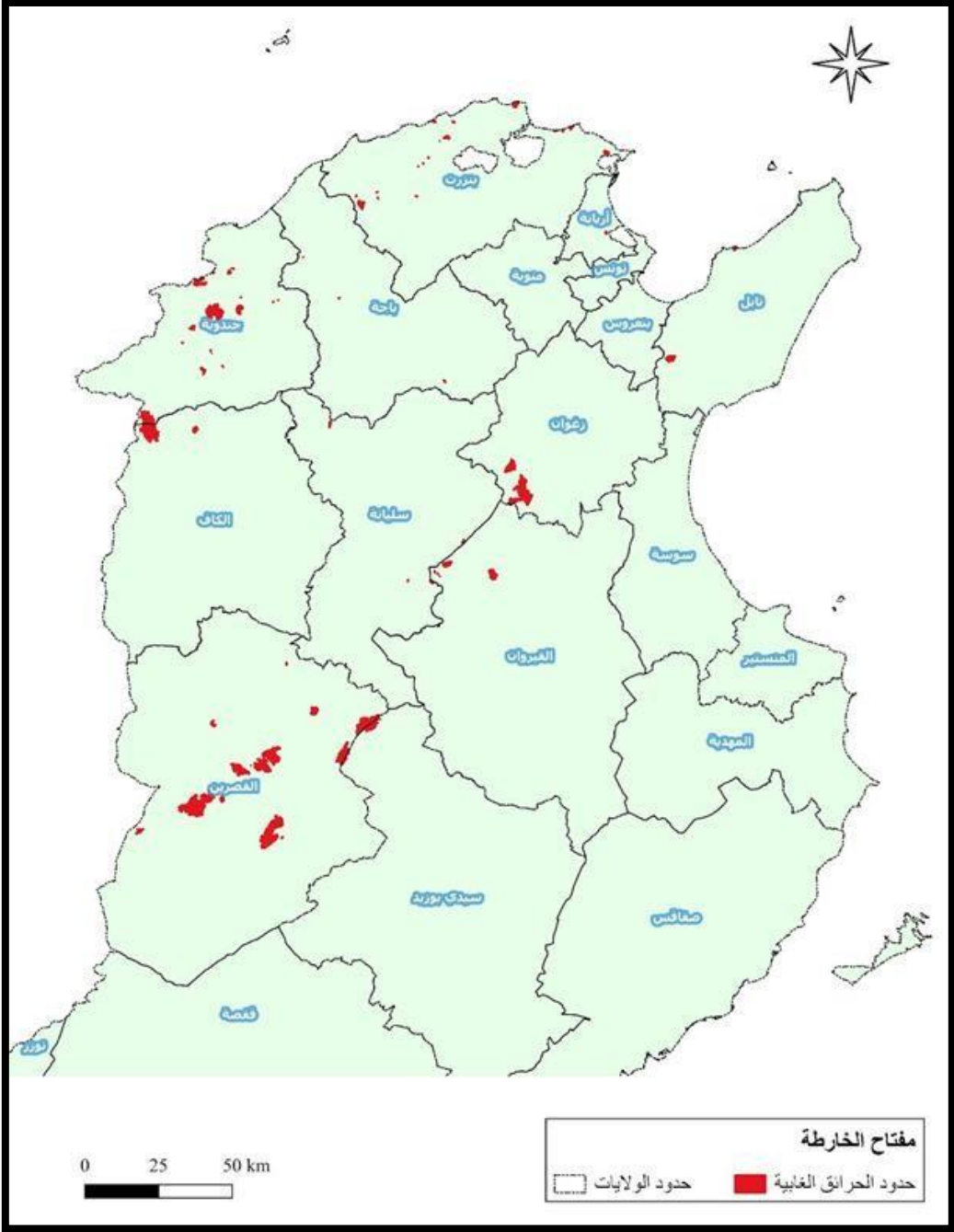
Source : DGF

L'importance des surfaces brûlées peut être expliquée par la faible propagation des feux suite à la hausse des températures, phénomène qui devient de plus en plus fréquent avec les changements climatiques.

Ainsi, la forêt devrait être mieux gérée pour prévenir la propagation des feux. Aussi un plan d'action doit être préparé pour chaque zone brûlée considérant le type d'espèce

et sa capacité de régénération d'une part, et le risque d'érosion et d'envasement des barrages, les besoins en fourrages des populations locales, etc.

Figure 1 : Carte de répartition géographique des incendies forestières hors zones militaires (Du 23 Juillet 2021 au 20 Août 2021)



Source : DGF

Tableau 3 : Les principaux incendies par gouvernorat et par délégation en 2021

Gouvernorat	Délégation	Surfaces brûlées (ha)	Type de végétation
Kasserine	Foucana et Sbeitla	3738	Pin d'Alep et maquis
	Kasserine sud et Fériana	3727,2	Pin d'Alep et maquis
	Kasserine sud	2713	Pin d'Alep et maquis
	Fériana	170,2	Pin d'Alep et maquis
	Jedeliene	344,2	Pin d'Alep et maquis
Jendouba	Ghardimaou	987,2	Pin d'Alep et maquis
	Fernana	114	Pin d'Alep, maquis et plantes Ddiss
	Ain Drahem (Ain el Falouss, Dar Fatma)	70	Chêne zeen et maquis
	Ain Drahem (Bou Hertma)	276	Chêne zeen et maquis
	Ain Drahem (Hamam Bourguiba)	420	Chêne zeen et maquis
	Ain Drahem (Fouaziya et ain debba)	1496	Chêne zeen et maquis
Le Kef	Sakiat Sidi Youssef	2090	Pin d'Alep et maquis
Zaghouan	Fahs	2030	Pin d'Alep et maquis
Kairouan	Weslatia	540	Pin d'Alep et maquis
	Weslatia (Djbel Guitoun , Oued mârrouf)	48	maquis
	Weslatia (Djbel Serj et Sidi Ameur)	317	Pin d'Alep et maquis
Kasserine et Sidi Bouzid	Sbeitla	3429,3	Pin d'Alep et maquis
Bizerte	Bizerte Nord	250	Pin Pignon , eucalyptus et maquis
	Gar el melh	143	maquis
Nabeul	Grombalia	377	maquis

Source : DGF

